

[zurück Home weiter](#)

4.4.07 Verträge verwalten

Die Verwaltung von periodischen Rechnungen, beispielsweise für Wartungsverträge oder die Abrechnungen von Domänen, geschieht im Dokumenttyp Vertrag.

Beim Neuanlegen einer periodischen Rechnung werden einige Felder automatisch vorbelegt. In der Standardversion von Projectile sind das:

- Vertrag: Die eindeutige Kennzeichnung der Rechnung wird vom System automatisch nummeriert.
- Währung: Diese Währung wird mit der Firmenwährung (siehe auch [Konfiguration](#)) vorbelegt.
- Umsatzsteuer: Dieses Feld wird mit der Umsatzsteuer des Landes vorbelegt, die für den eingetragenen Standort der Firma gültig ist. Diese Zuordnung wird in der [Konfiguration](#) vorgenommen.

X ?
Vertrag DS09

Dokument Bearbeiten Ansicht Aktionen

Stammblatt Sonstiges Alle

Bezeichnung

Projekt

Auftraggeber

Ansprechpartner

Typ Zahlungsplan

Periode

Zeitspanne von bis

Betrag Netto EUR jährlich EUR

Umsatzsteuer

Brutto EUR

Kondition Periodenanfang Vorauszahlung

Rechnungen

Zahlungspläne

1-3 / 3

	Position	Bezeichnung	Datum	Fertigstellung	Abschlag	Betrag
1	5-1	1. Abschlag	01.02.2006	%	30 %	6.000,00
2	5-2	2. Abschlag	01.04.2006	%	30 %	6.000,00
3	5-3	3. Abschlag		100 %	40 %	8.000,00

Mussfelder: Bezeichnung, Projekt, Beginn, Ende

Besonderheiten:

- Die eingegebenen Netto- und Bruttobeträge beziehen sich auf die ausgewählte Periode (jährlich, monatlich, ...) und auf das Zeitintervall [Beginn, Ende].


Vertrag anlegen

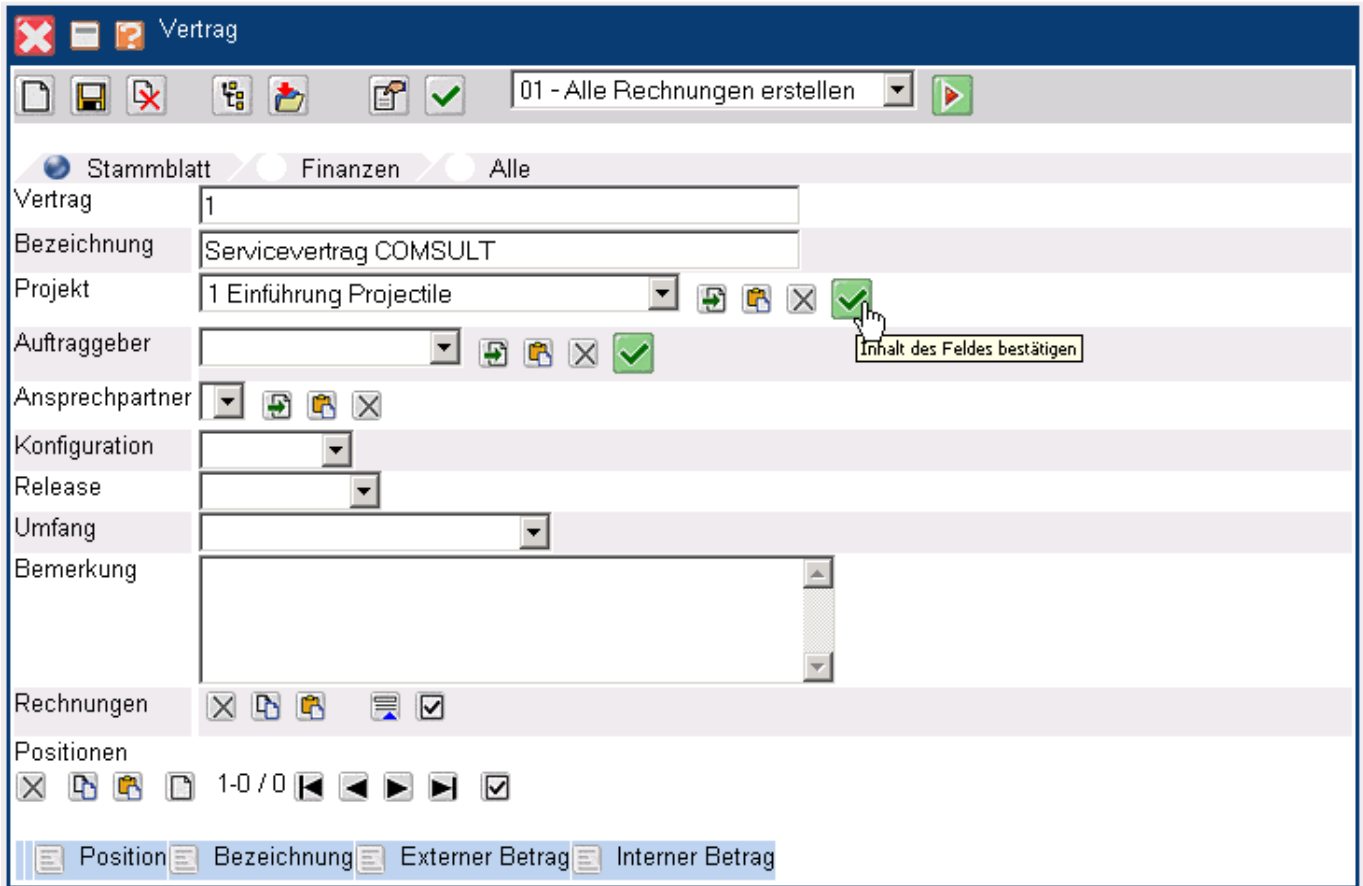
Im folgenden Beispiel soll ein neuer Vertrag angelegt werden. Zunächst aktiviert man die Funktionalität "Neues Dokument" mit der Auswahl "Vertrag".

Neues Dokument



Anschließend öffnet sich ein neues Dokument mit einigen Vorbelegungen:

Zunächst wird die Vertragsnummer und Bezeichnung eingegeben und anschließend ein Projekt ausgewählt. Mit Hilfe der Funktion  werden aus der Datenbank ...



... alle Angaben zum Projekt zugeladen (Auftraggeber, Ansprechpartner und Zeitraum).

Vertrag

01 - Alle Rechnungen erstellen

Stammblatt Finanzen Alle

Vertrag 1

Bezeichnung Servicevertrag COMSULT

Projekt 1 Einführung Projectile

Auftraggeber 1 CONSULT GmbH

Ansprechpartner 1.1 Lisa Nahl

Konfiguration

Release

Umfang

Währung EURO

Kurs 1

Periode

Zeitspanne von 23.05.2002 bis 01.07.2002

Netto EUR

Umsatzsteuer MwSt-D-Voll

Brutto EUR

Periodenanfang

Vorauszahlung

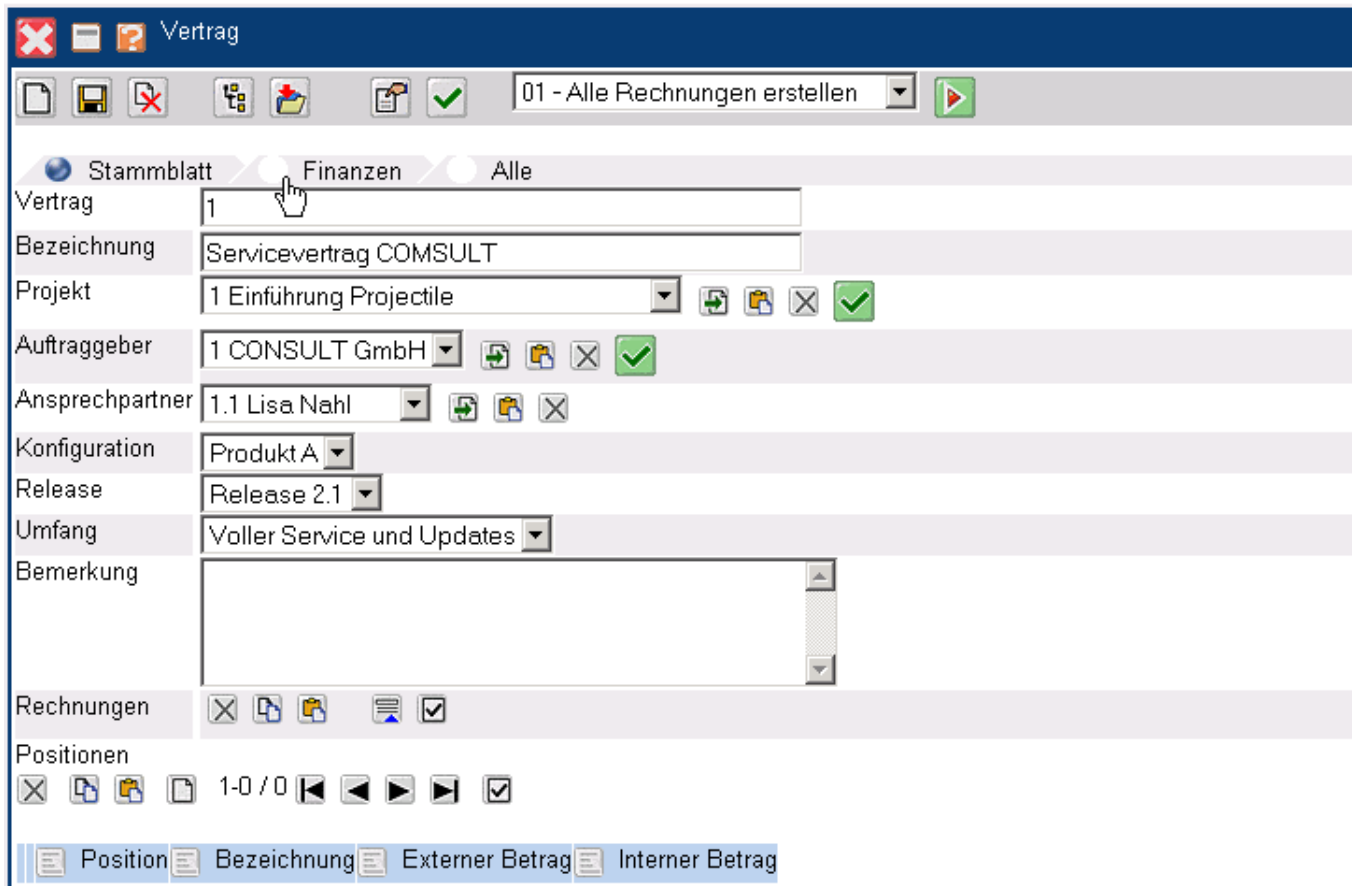
Bemerkung

Rechnungen

Positionen 1-0 / 0

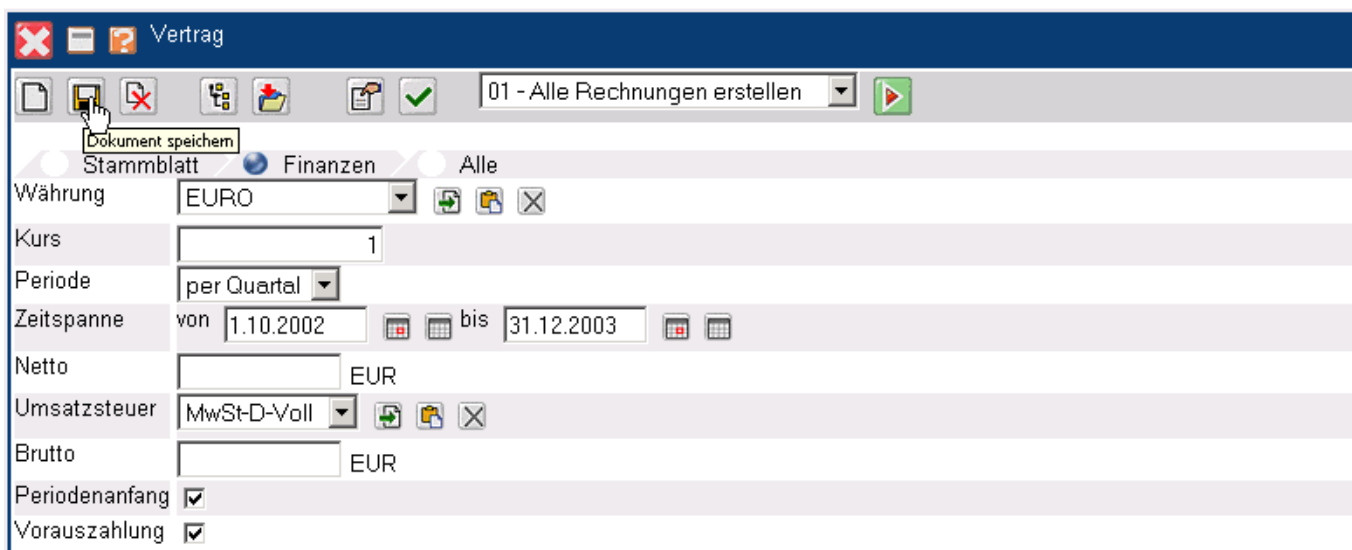
Position Bezeichnung Externer Betrag Interner Betrag


Anschließend werden die weiteren Informationen des Reiters "Stammblatt" ausgefüllt, um den Vertrag zu beschreiben. Die Einträge für die Konfiguration, Release und Umfang werden mit Hilfe der Collections gefüllt und können auch inhaltlich angepaßt werden (siehe auch Administrationsleitfaden).

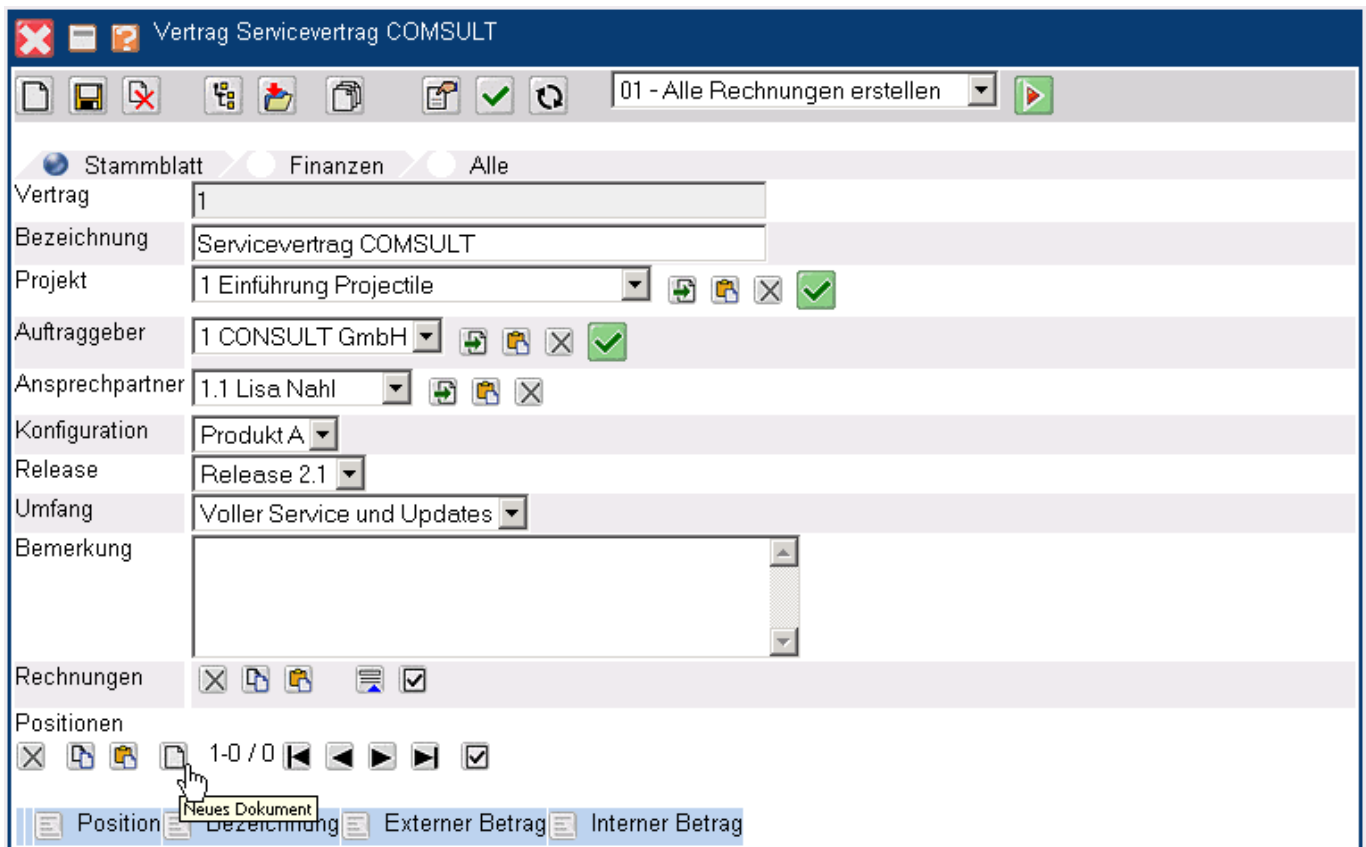


Im nächsten Reiter ("Finanzen") werden die finanziellen Eckwerte des Vertrages hinterlegt. Im folgenden Beispiel wird ein Wartungsvertrag vom 1.10.2002 bis zum 31.12.2003 mit der Abrechnungsperiode "per Quartal" definiert. Dieser Vertrag wird in EURO am Periodenanfang (hier am Anfang des Quartals) und per Vorauszahlung abgerechnet.

Anmerkungen: Die Verträge können jederzeit verlängert werden; es werden (vor Ablauf des Vertrages) Erinnerungen versendet, die auf das aktuelle Vertragsende hinweisen. Wenn der Vertrag nicht aus mehreren Positionen besteht, kann der Rechnungsbetrag in Netto oder Brutto eingegeben werden. Ist das Kennzeichen Periodenanfang gesetzt, wird stets am ersten Tag der Periode abgerechnet (ansonsten am letzten Tag der Periode). Ist das Kennzeichen Vorauszahlung gesetzt, wird stets die Rechnung im voraus gestellt (ansonsten erst nach der definierten Periode)



Wenn alle relevanten Felder des Vertrags gefüllt sind, wird der Datensatz mit  abgespeichert. Wenn der Vertrag mehrere Positionen beinhalten soll, werden die Vertragspositionen manuell angelegt. Mit Hilfe der Funktionalität "Neues Dokument" im Element Positionen ...



Vertrag Servicevertrag CONSULT

01 - Alle Rechnungen erstellen

Stammblatt Finanzen Alle

Vertrag 1

Bezeichnung Servicevertrag CONSULT

Projekt 1 Einführung Projectile

Auftraggeber 1 CONSULT GmbH

Ansprechpartner 1.1 Lisa Nahl

Konfiguration Produkt A

Release Release 2.1

Umfang Voller Service und Updates

Bemerkung

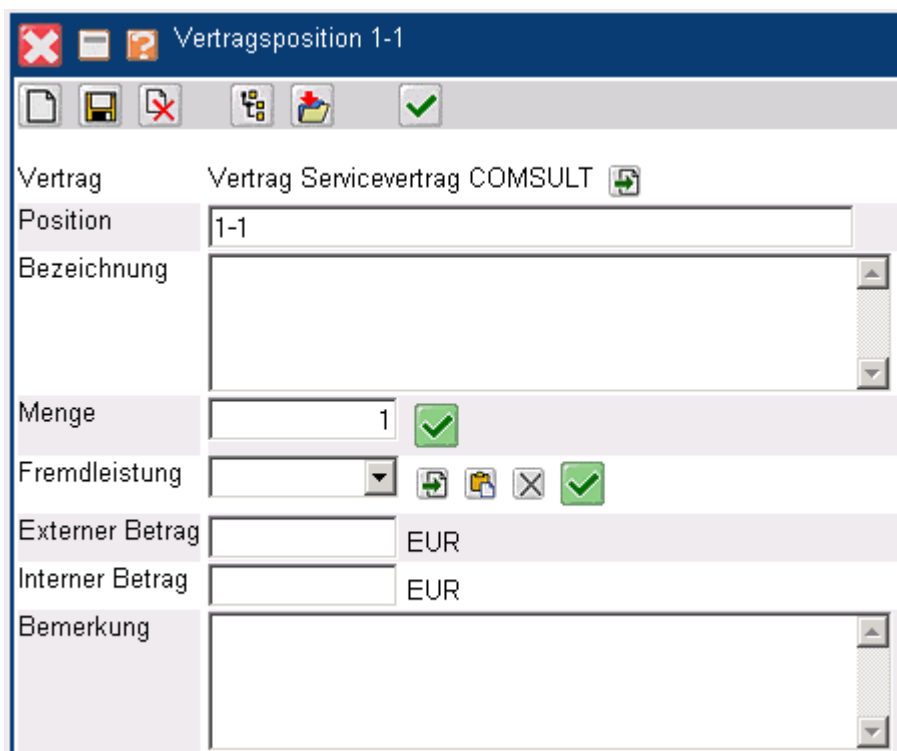
Rechnungen

Positionen 1-0 / 0

Neues Dokument

Position Bezeichnung Externer Betrag Interner Betrag

... wird eine neue Vertragsposition erzeugt.



Vertragsposition 1-1

Vertrag Vertrag Servicevertrag CONSULT

Position 1-1

Bezeichnung

Menge 1

Fremdleistung

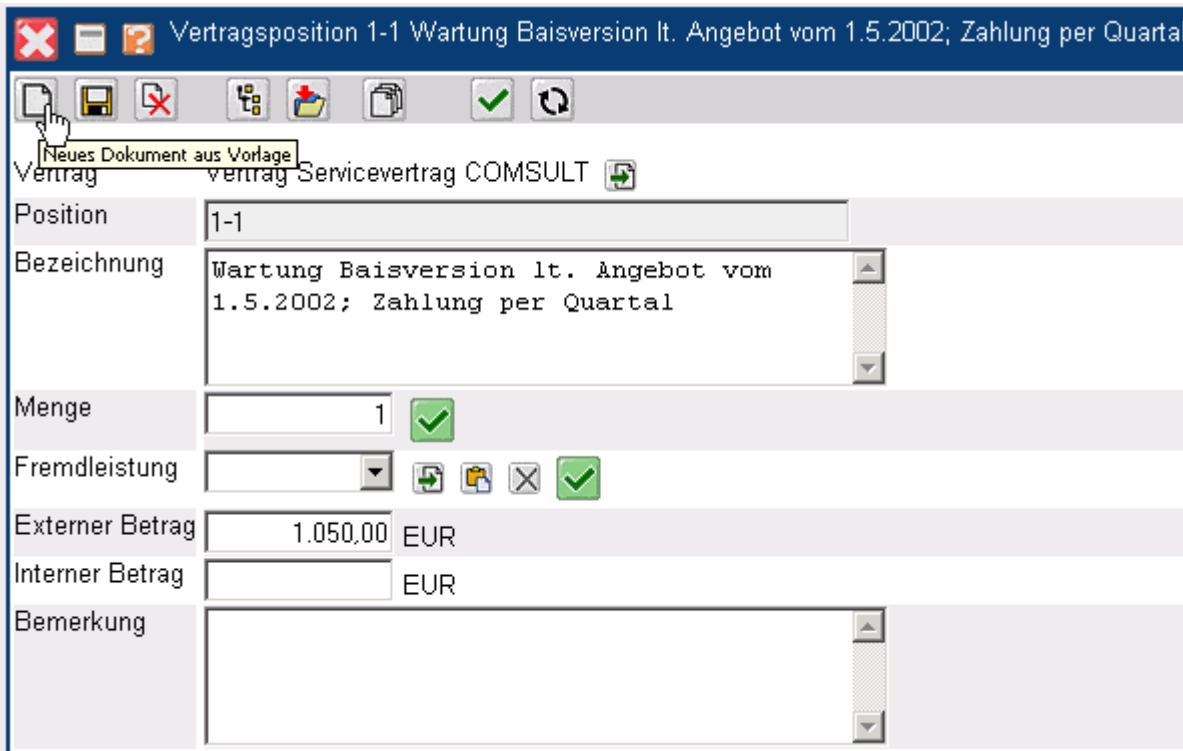
Externer Betrag EUR

Interner Betrag EUR

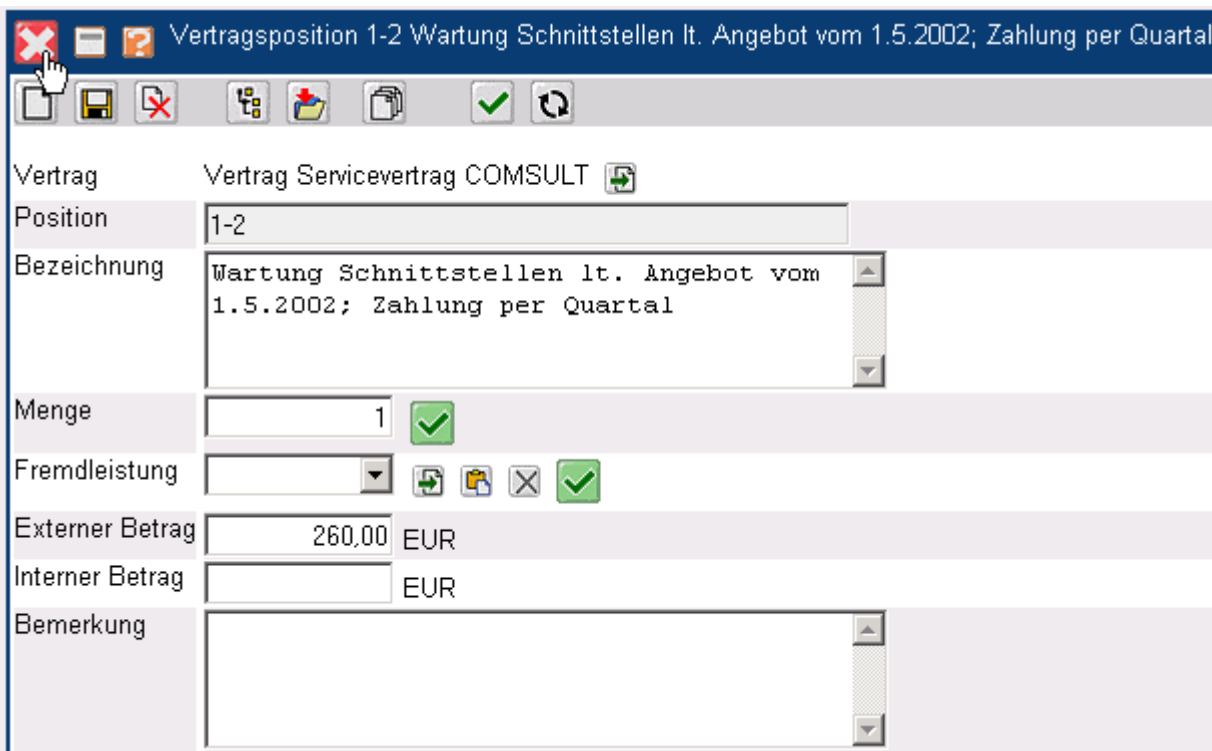
Bemerkung

Nach Eingabe aller Informationen für diese Position (hier für die Wartung der Basisversion) und dem

Speichern des Dokumentes, können mit Hilfe der Funktionalität "Neues Dokument aus Vorlage" weitere Positionen erzeugt werden.



Die zweite Position im Beispiel bezieht sich auf eine Wartungsgebühr für Schnittstellen. Nach dem Speichern und Schließen der Positionen ...



... sind die Positionen im Vertrag enthalten.

Rechnungen aus Vertrag erstellen

Wenn die Vertragsdaten definiert sind, kann für den Vertrag die nächste Rechnung (Aktion "Nächste Rechnung erzeugen") oder alle Rechnungen für die Vertragslaufzeit generiert werden. Mit Hilfe der Aktion "Alle Rechnungen erstellen" werden für das Beispiel ...

Vertrag Servicevertrag CONSULT

01 - Alle Rechnungen erstellen

Aktion ausführen

Stammblatt Finanzen Alle

Vertrag 1

Bezeichnung Servicevertrag CONSULT

Projekt 1 Einführung Projectile

Auftraggeber 1 CONSULT GmbH

Ansprechpartner 1.1 Lisa Nahl

Konfiguration Produkt A

Release Release 2.1

Umfang Voller Service und Updates

Bemerkung

Rechnungen

Positionen 1-2 / 2

	Position	Bezeichnung	Externer Betrag	Interner Betrag
1	1-1	Wartung Basisversion lt. Ange	1.050,00 EUR	EUR
2	1-2	Wartung Schnittstellen lt. Ang	260,00 EUR	EUR

... fünf Rechnungen erzeugt (Vertragslaufzeit 15 Monate = fünf Quartale). Diese Rechnungen können aus dem Vertrag ...

Vertrag Servicevertrag CONSULT

01 - Alle Rechnungen erstellen

Stammblatt | Finanzen | Alle

Vertrag: 1
Bezeichnung: Servicevertrag CONSULT
Projekt: 1 Einführung Projectile
Auftraggeber: 1 CONSULT GmbH
Anspruchspartner: 1.1 Lisa.Nahl
Konfiguration: Produkt A
Release: Release 2.1
Umfang: Voller Service und Updates

Rechnungen

[1] 2 1-02-10-2 [2] 3 1-03-01-1 [3] 4 1-03-04-2
[4] 5 1-03-07-3 [5] 6 1-03-11-4

Positionen

Position	Bezeichnung	Externer Betrag	Interner Betrag
1-1	Wartung Basisversion lt. Ange	1.050,00 EUR	EUR
1-2	Wartung Schnittstellen lt. Ange	260,00 EUR	EUR

... zum Rechnungsdatum (hier mit der Option Periodenanfang als Vorauszahlung) fakturiert werden. Nähere Informationen zum Thema Rechnungen stellen befinden sich im [Abschnitt 4.4.4](#)).

Rechnung 3 1-03-01-1

01 - Arbeitspakete übernehmen

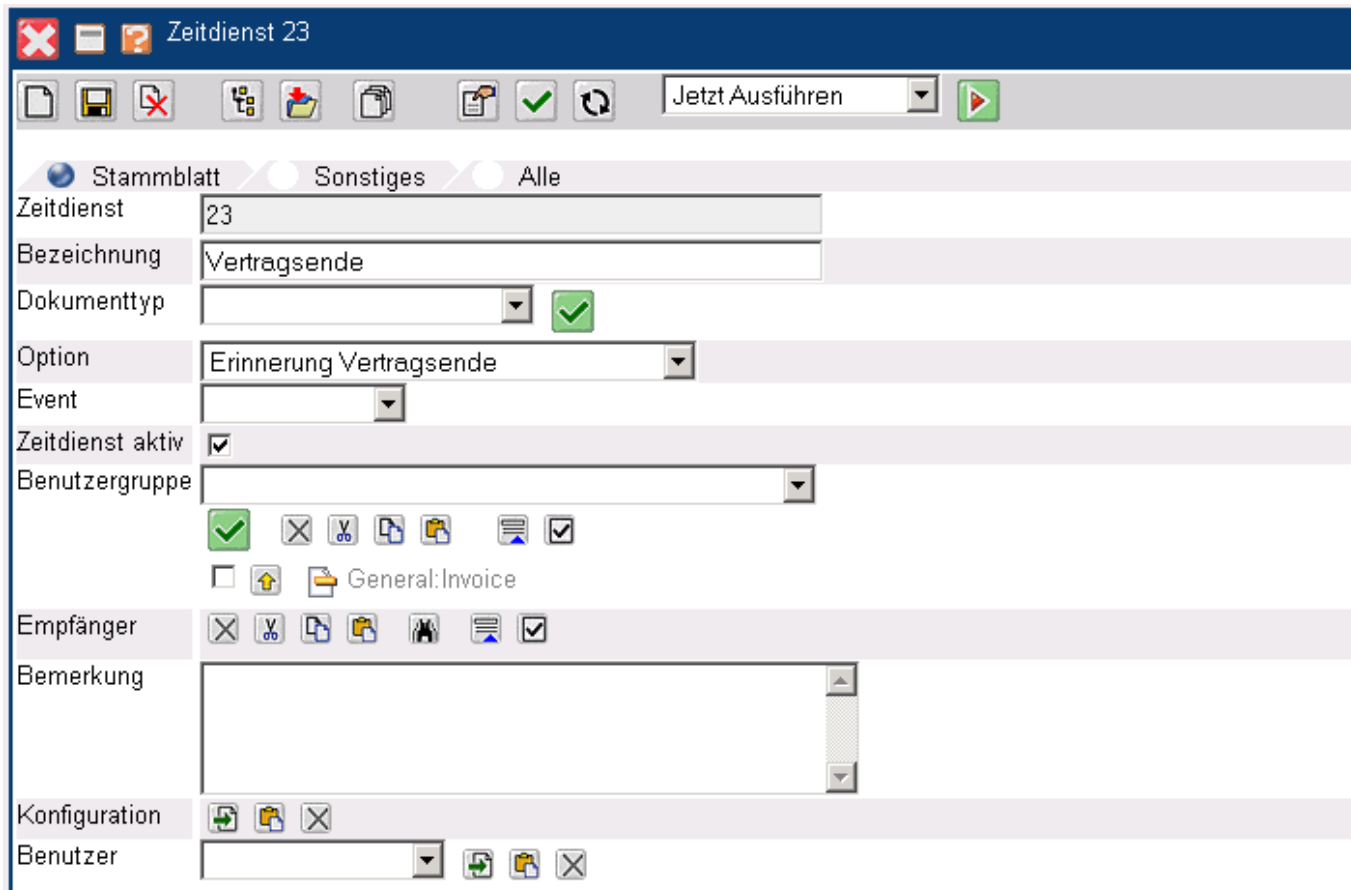
Stammblatt Sonstiges Alle

Rechnung: 3
Bezeichnung: 1-03-01-1
Projekt: 1 Einführung Projectile
Status: Keine Rechnung
Zeitspanne: von 01.01.2003 bis 31.03.2003
Netto: 1.310,00 EUR
Umsatzsteuer: MwSt-D-Voll
Brutto: 1.519,60 EUR
Abrechnungsart: Service
Abschlag: %
Angebot:
Mitarbeiter: Schmidt Frank
Rechnungsdatum: 01.01.2003
Original-Rechnung:
Bemerkung:
Rechnungspositionen: 1-2 / 2

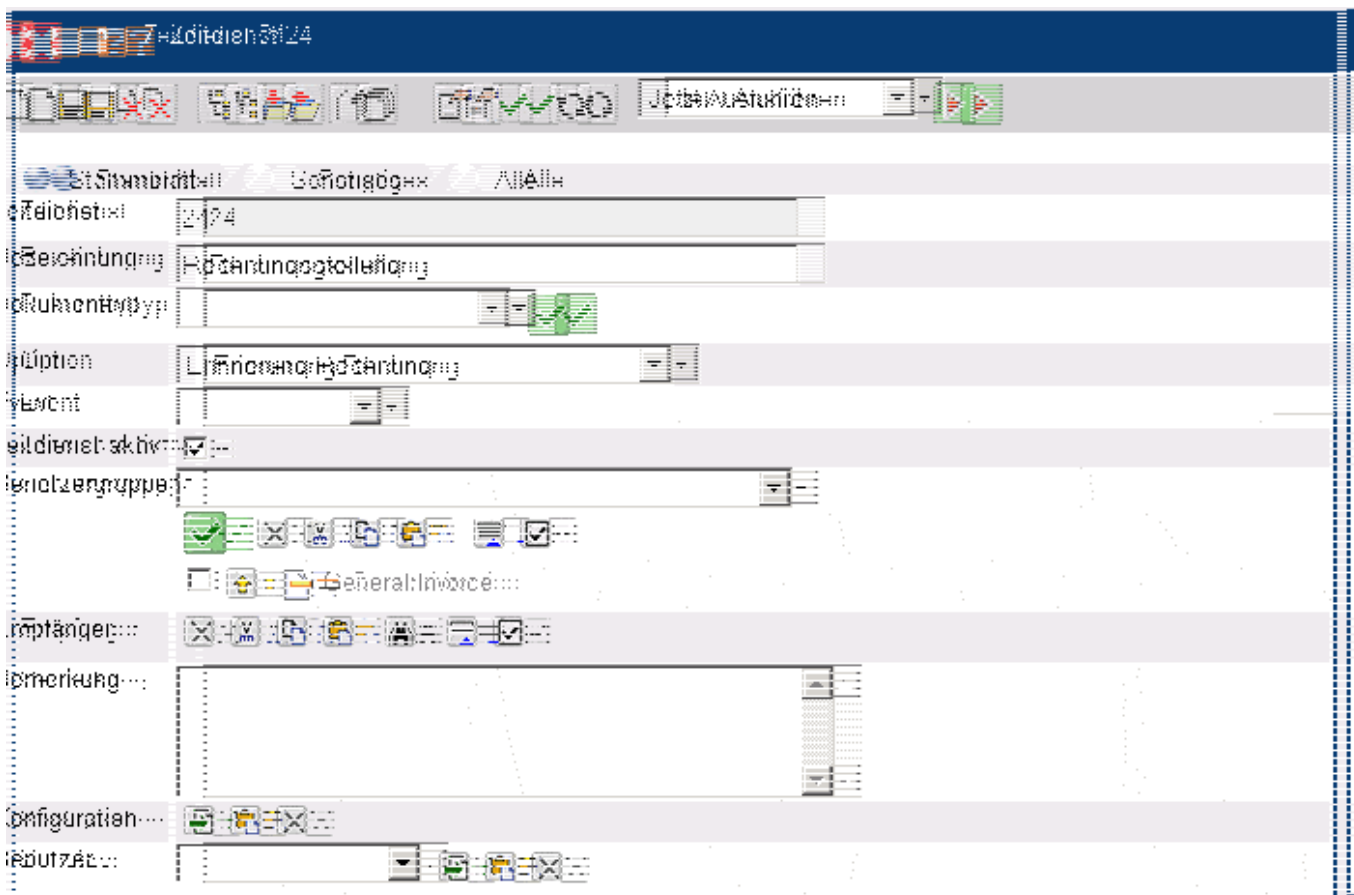
Position	Bezeichnung	Anzahl	Externer Betrag	Interner Betrag
1 3-1	Wartung Basisversion lt. Ange	1:00 h 0,125 Pt	1.050,00 EUR	EUR
2 3-2	Wartung Schnittstellen lt. An	1:00 h 0,125 Pt	260,00 EUR	EUR

Zahlungseingänge

Falls ein entsprechender Zeitdienst definiert ist, wird vor Ablauf des Vertrages, eine Erinnerung für eine Vertragsverlängerung vom System erzeugt.



Darüber hinaus kann auch ein Zeitdienst definiert werden, der Erinnerungen für die Rechnungsstellung per Email versendet. Nähere Informationen zum Thema Zeitdienste verwalten befinden sich in [Abschnitt 4.1.01](#).



From:
<https://infodesire.net/dokuwiki/> - **Projectile-Online-Handbuch**

Permanent link:
https://infodesire.net/dokuwiki/doku.php?id=handbuch:kapitel_4:4.4.07_vertraege_verwalten&rev=1256645384 

Last update: **2019/10/25 14:09**