

[zurück](#) [Home](#) [weiter](#)

4.4.07 Verträge verwalten

Die Verwaltung von periodischen Rechnungen, beispielsweise für Wartungsverträge oder die Abrechnungen von Domänen, geschieht im Dokumenttyp Vertrag.

Beim Neuanlegen einer periodischen Rechnung werden einige Felder automatisch vorbelegt. In der Standardversion von Projectile sind das:

- Vertrag: Die eindeutige Kennzeichnung der Rechnung wird vom System automatisch nummeriert.
- Währung: Diese Währung wird mit der Firmenwährung (siehe auch [Konfiguration](#)) vorbelegt.
- Umsatzsteuer: Dieses Feld wird mit der Umsatzsteuer des Landes vorbelegt, die für den eingetragenen Standort der Firma gültig ist. Diese Zuordnung wird in der [Konfiguration](#) vorgenommen.

✕ ?
Vertrag DS09

📄 🗑️ 📄 📄
Dokument Bearbeiten Ansicht Aktionen

Stammblatt
Sonstiges Alle

Bezeichnung

Projekt 🔍 📄 ✕ ✓

Auftraggeber 🔍 📄 ✕ ✓

Ansprechpartner 🔍 📄 ✕

Typ Zahlungsplan

Periode

Zeitspanne von ⏪ ⏩ 📅 📅 bis ⏪ ⏩ 📅 📅

Betrag Netto EUR jährlich EUR

Umsatzsteuer 🔍 📄 ✕

Brutto EUR

Kondition Periodenanfang Vorauszahlung

Rechnungen

Zahlungspläne

✕ 📄 📄 1-3 / 3 ⏪ ⏩ ✓

	☺ Position	☺ Bezeichnung	☺ Datum	☺ Fertigstellung	☺ Abschlag	☺ Betrag
📄 1	<input type="checkbox"/> 5-1	1. Abschlag	<input style="width: 100px;" type="text" value="01.02.2006"/> ⏪ ⏩ 📅 📅		% 30 %	<input style="width: 100px;" type="text" value="6.000,00"/>
📄 2	<input type="checkbox"/> 5-2	2. Abschlag	<input style="width: 100px;" type="text" value="01.04.2006"/> ⏪ ⏩ 📅 📅		% 30 %	<input style="width: 100px;" type="text" value="6.000,00"/>
📄 3	<input type="checkbox"/> 5-3	3. Abschlag	⏪ ⏩ 📅 📅	100 %	40 %	<input style="width: 100px;" type="text" value="8.000,00"/>

Mussfelder: Bezeichnung, Projekt, Beginn, Ende

Besonderheiten:

- Die eingegebenen Netto- und Bruttobeträge beziehen sich auf die ausgewählte Periode (jährlich, monatlich, ...) und auf das Zeitintervall [Beginn, Ende].

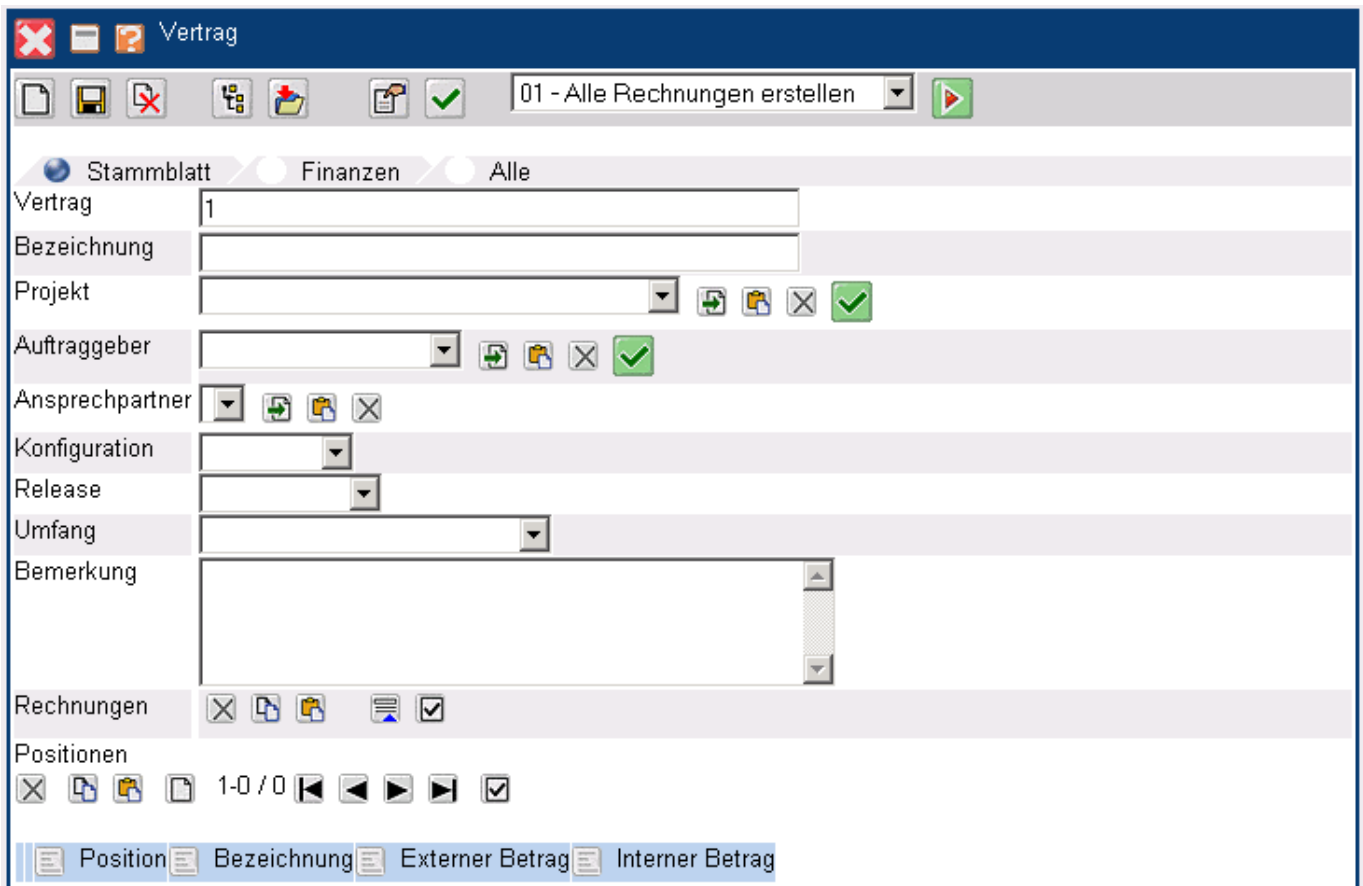
Vertrag anlegen


Im folgenden Beispiel soll ein neuer Vertrag angelegt werden. Zunächst aktiviert man die Funktionalität "Neues Dokument" mit der Auswahl "Vertrag".

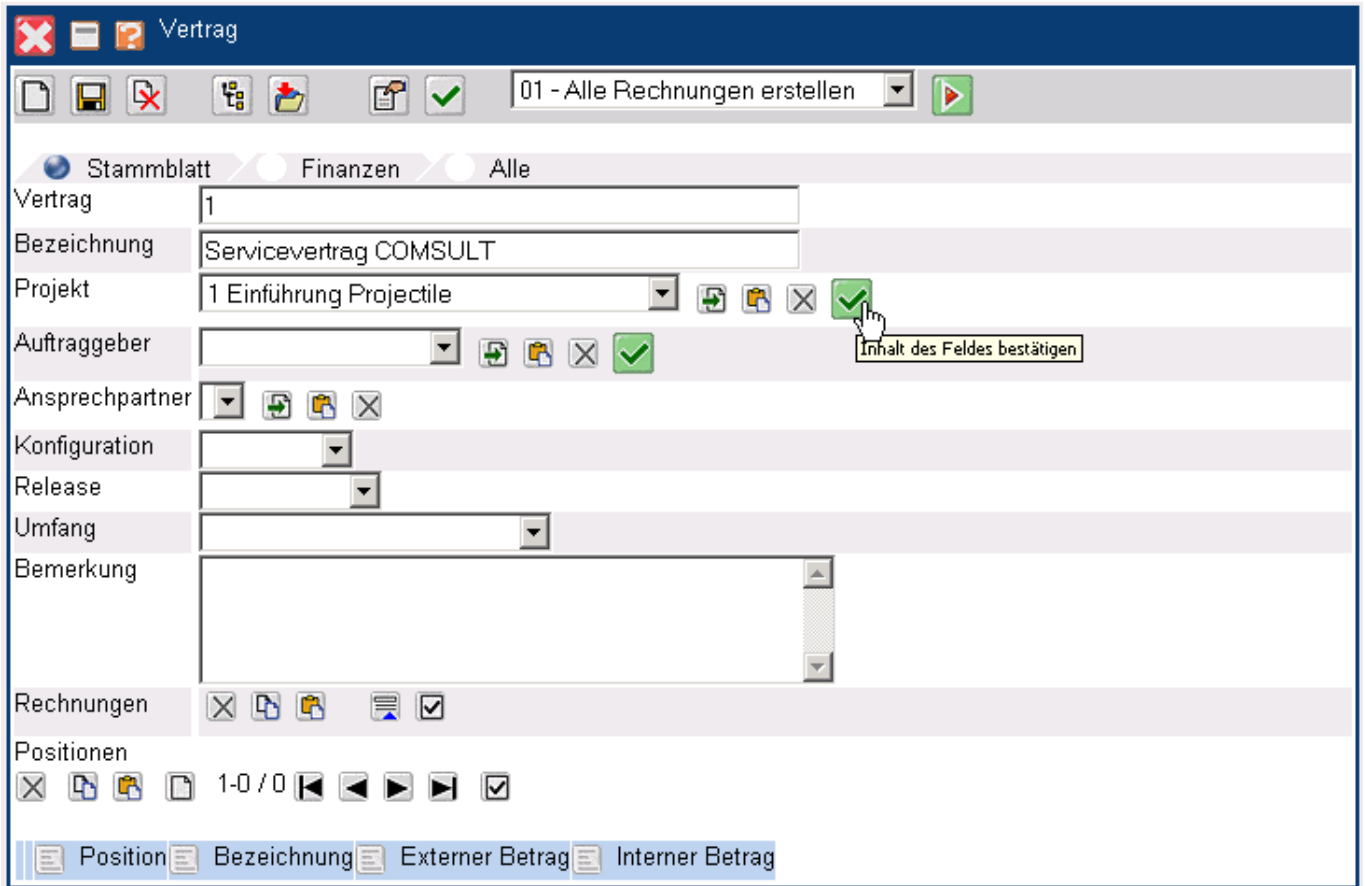
Neues Dokument



Anschließend öffnet sich ein neues Dokument mit einigen Vorbelegungen:



Zunächst wird die Vertragsnummer und Bezeichnung eingegeben und anschließend ein Projekt ausgewählt. Mit Hilfe der Funktion  werden aus der Datenbank ...



... alle Angaben zum Projekt zugeladen (Auftraggeber, Ansprechpartner und Zeitraum).

Vertrag

01 - Alle Rechnungen erstellen

Stammblatt Finanzen **Alle**

Vertrag 1

Bezeichnung Servicevertrag CONSULT

Projekt 1 Einführung Projectile

Auftraggeber 1 CONSULT GmbH

Ansprechpartner 1.1 Lisa Nahl

Konfiguration

Release

Umfang

Währung EURO

Kurs 1

Periode

Zeitspanne von 23.05.2002 bis 01.07.2002

Netto EUR

Umsatzsteuer MwSt-D-Voll

Brutto EUR

Periodenanfang

Vorauszahlung

Bemerkung

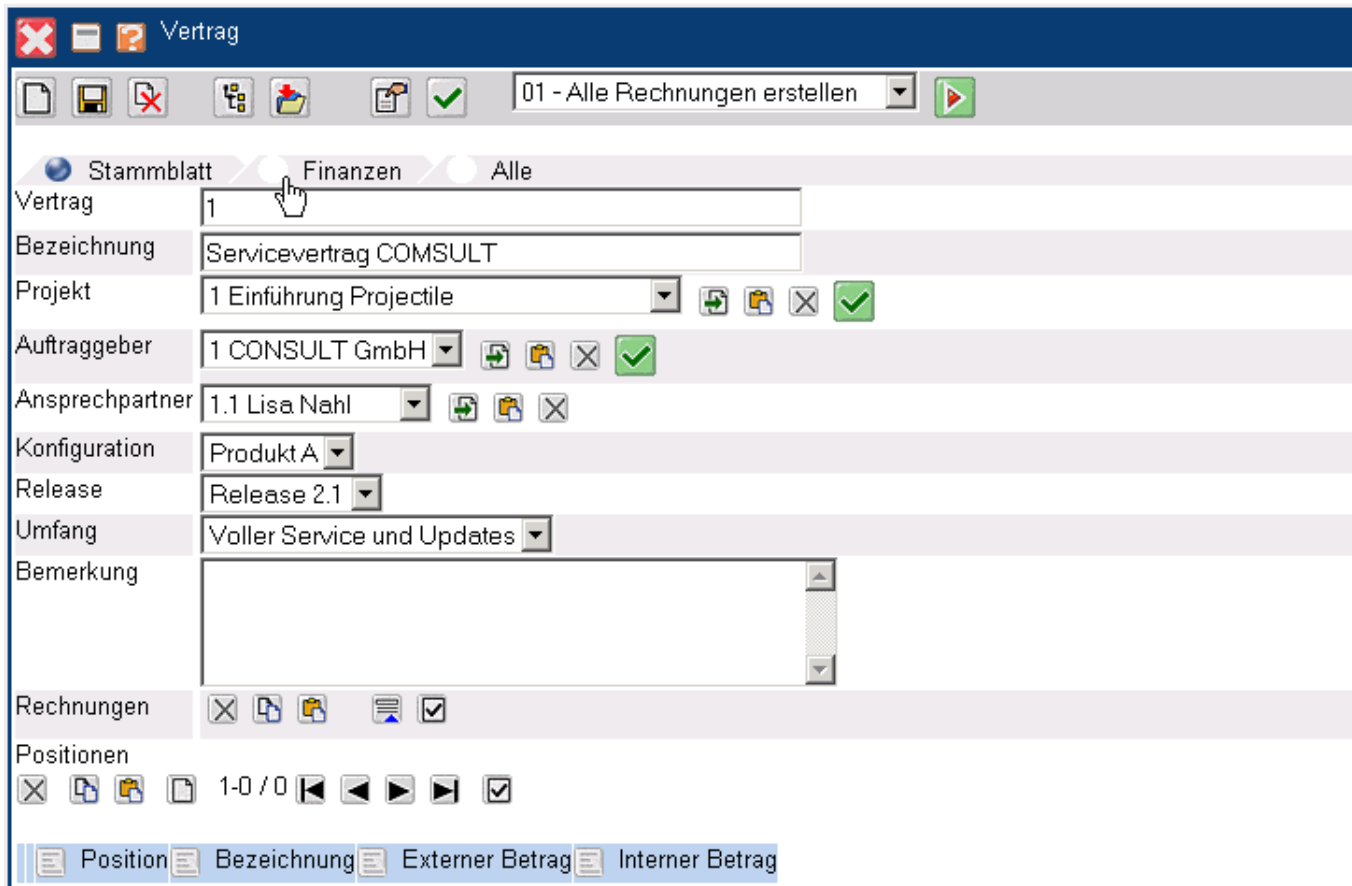
Rechnungen

Positionen

1-0 / 0

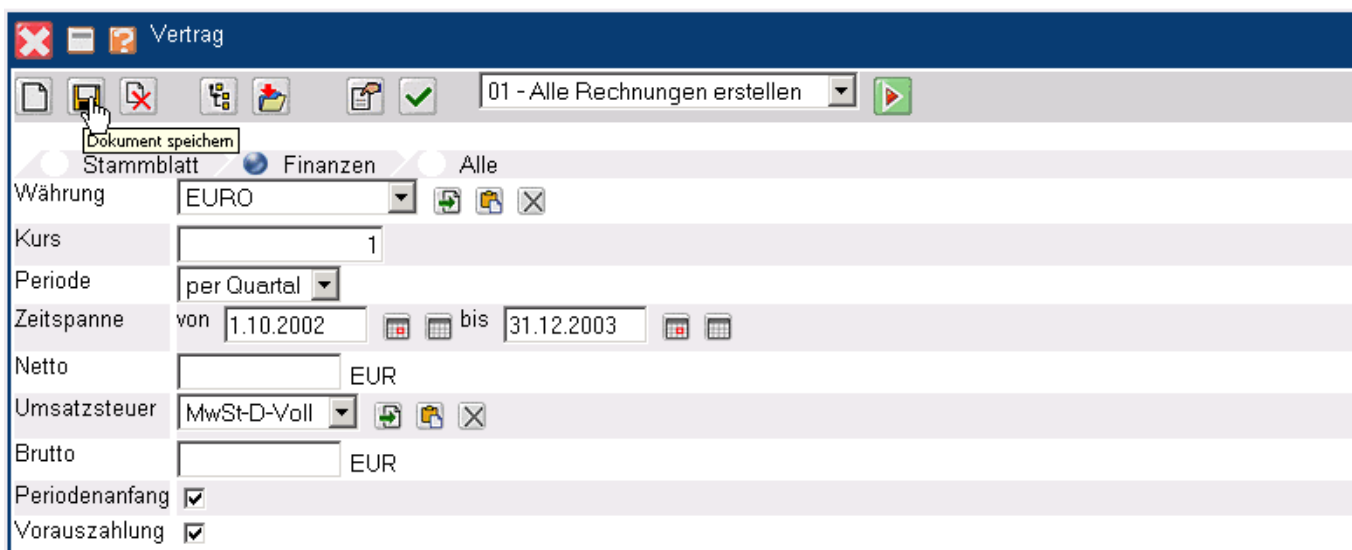
Position Bezeichnung Externer Betrag Interner Betrag


Anschließend werden die weiteren Informationen des Reiters "Stammblatt" ausgefüllt, um den Vertrag zu beschreiben. Die Einträge für die Konfiguration, Release und Umfang werden mit Hilfe der Collections gefüllt und können auch inhaltlich angepaßt werden (siehe auch Administrationsleitfaden).

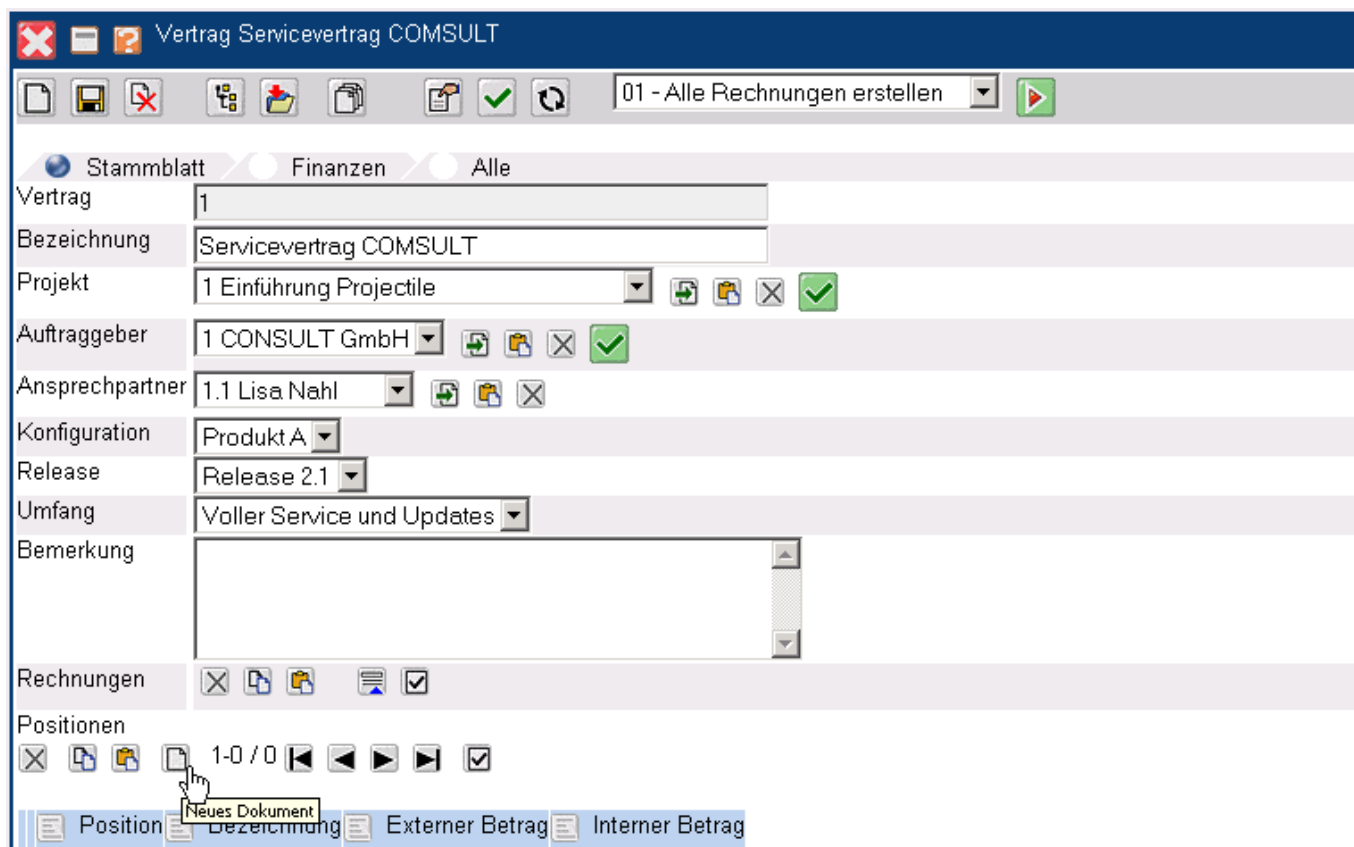


Im nächsten Reiter (“Finanzen”) werden die finanziellen Eckwerte des Vertrages hinterlegt. Im folgenden Beispiel wird ein Wartungsvertrag vom 1.10.2002 bis zum 31.12.2003 mit der Abrechnungsperiode “per Quartal” definiert. Dieser Vertrag wird in EURO am Periodenanfang (hier am Anfang des Quartals) und per Vorauszahlung abgerechnet.

Anmerkungen: Die Verträge können jederzeit verlängert werden; es werden (vor Ablauf des Vertrages) Erinnerungen versendet, die auf das aktuelle Vertragsende hinweisen. Wenn der Vertrag nicht aus mehreren Positionen besteht, kann der Rechnungsbetrag in Netto oder Brutto eingegeben werden. Ist das Kennzeichen Periodenanfang gesetzt, wird stets am ersten Tag der Periode abgerechnet (ansonsten am letzten Tag der Periode). Ist das Kennzeichen Vorauszahlung gesetzt, wird stets die Rechnung im voraus gestellt (ansonsten erst nach der definierten Periode)



Wenn alle relevanten Felder des Vertrags gefüllt sind, wird der Datensatz mit  abgespeichert. Wenn der Vertrag mehrere Positionen beinhalten soll, werden die Vertragspositionen manuell angelegt. Mit Hilfe der Funktionalität "Neues Dokument" im Element Positionen ...



Vertrag Servicevertrag CONSULT

01 - Alle Rechnungen erstellen

Stammblatt Finanzen Alle

Vertrag 1

Bezeichnung Servicevertrag CONSULT

Projekt 1 Einführung Projectile

Auftraggeber 1 CONSULT GmbH

Ansprechpartner 1.1 Lisa Nahl

Konfiguration Produkt A

Release Release 2.1

Umfang Voller Service und Updates

Bemerkung

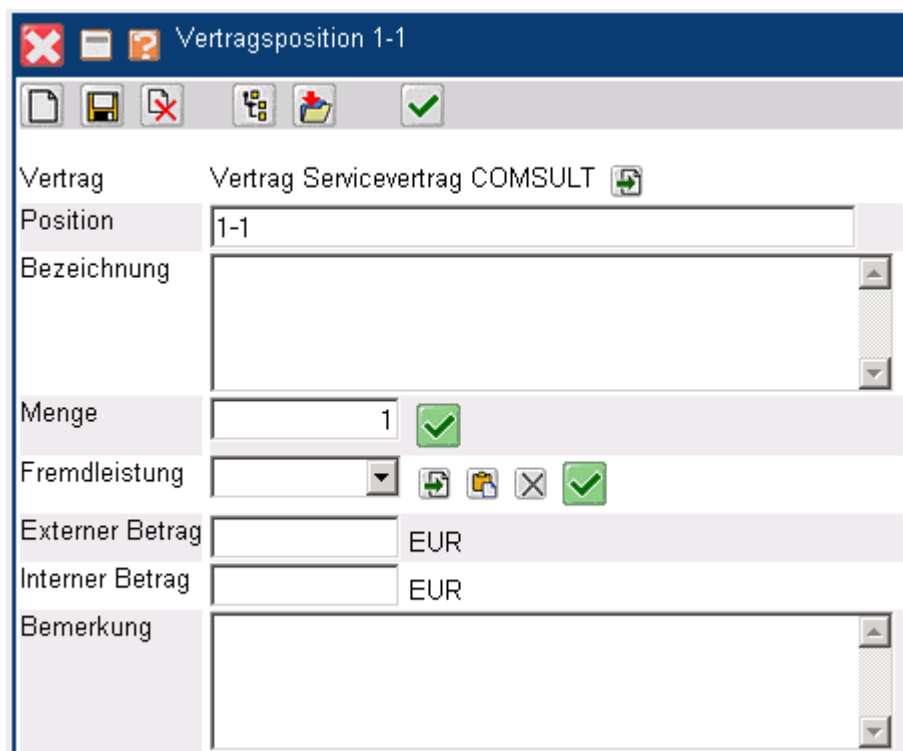
Rechnungen

Positionen 1-0 / 0

Neues Dokument

Position Bezeichnung Externer Betrag Interner Betrag

... wird eine neue Vertragsposition erzeugt.



Vertragsposition 1-1

Vertrag Vertrag Servicevertrag CONSULT

Position 1-1

Bezeichnung

Menge 1

Fremdleistung

Externer Betrag EUR

Interner Betrag EUR

Bemerkung

Nach Eingabe aller Informationen für diese Position (hier für die Wartung der Basisversion) und dem Speichern des Dokumentes, können mit Hilfe der Funktionalität "Neues Dokument aus Vorlage" weitere Positionen erzeugt werden.

Vertrag	Vertrag Servicevertrag CONSULT	
Position	1-1	
Bezeichnung	Wartung Basisversion lt. Angebot vom 1.5.2002; Zahlung per Quartal	
Menge	1	<input checked="" type="checkbox"/>
Fremdleistung		<input checked="" type="checkbox"/>
Externer Betrag	1.050,00	EUR
Interner Betrag		EUR
Bemerkung		

Die zweite Position im Beispiel bezieht sich auf eine Wartungsgebühr für Schnittstellen. Nach dem Speichern und Schließen der Positionen ...

Vertrag	Vertrag Servicevertrag CONSULT	
Position	1-2	
Bezeichnung	Wartung Schnittstellen lt. Angebot vom 1.5.2002; Zahlung per Quartal	
Menge	1	<input checked="" type="checkbox"/>
Fremdleistung		<input checked="" type="checkbox"/>
Externer Betrag	260,00	EUR
Interner Betrag		EUR
Bemerkung		

... sind die Positionen im Vertrag enthalten.

Rechnungen aus Vertrag erstellen

Wenn die Vertragsdaten definiert sind, kann für den Vertrag die nächste Rechnung (Aktion "Nächste Rechnung erzeugen") oder alle Rechnungen für die Vertragslaufzeit generiert werden. Mit Hilfe der Aktion "Alle Rechnungen erstellen" werden für das Beispiel ...

Vertrag Servicevertrag CONSULT

01 - Alle Rechnungen erstellen

Aktion ausführen

Stammblatt | Finanzen | Alle

Vertrag: 1
Bezeichnung: Servicevertrag CONSULT
Projekt: 1 Einführung Projectile
Auftraggeber: 1 CONSULT GmbH
Ansprechpartner: 1.1 Lisa Nahl
Konfiguration: Produkt A
Release: Release 2.1
Umfang: Voller Service und Updates

Rechnungen

Positionen

	Position	Bezeichnung	Externer Betrag	Interner Betrag
1	1-1	Wartung Basisversion lt. Ange	1.050,00 EUR	EUR
2	1-2	Wartung Schnittstellen lt. Ang	260,00 EUR	EUR

... fünf Rechnungen erzeugt (Vertragslaufzeit 15 Monate = fünf Quartale). Diese Rechnungen können aus dem Vertrag ...

Vertrag Servicevertrag CONSULT

01 - Alle Rechnungen erstellen

Stammblatt | Finanzen | Alle

Vertrag: 1
Bezeichnung: Servicevertrag CONSULT
Projekt: 1 Einführung Projectile
Auftraggeber: 1 CONSULT GmbH
Ansprechpartner: 1.1 Lisa.Nahl
Konfiguration: Produkt A
Release: Release 2.1
Umfang: Voller Service und Updates

Rechnungen: [1] 2 1-02-10-2 [2] 3 1-03-01-1 [3] 4 1-03-04-2 [4] 5 1-03-07-3 [5] 6 1-03-11-4

Positionen: 1-2 / 2

Position	Bezeichnung	Externer Betrag	Interner Betrag
1-1	Wartung Basisversion lt. Ange	1.050,00 EUR	EUR
1-2	Wartung Schnittstellen lt. Ange	260,00 EUR	EUR

... zum Rechnungsdatum (hier mit der Option Periodenanfang als Vorauszahlung) fakturiert werden. Nähere Informationen zum Thema Rechnungen stellen befinden sich im [Abschnitt 4.4.4](#)).

Rechnung 3 1-03-01-1

01 - Arbeitspakete übernehmen

Stammblatt Sonstiges Alle

Rechnung 3

Bezeichnung 1-03-01-1

Projekt 1 Einführung Projectile

Status Keine Rechnung

Zeitspanne von 01.01.2003 bis 31.03.2003

Netto 1.310,00 EUR

Umsatzsteuer MwSt-D-Voll

Brutto 1.519,60 EUR

Abrechnungsart Service

Abschlag %

Angebot

Mitarbeiter Schmidt Frank

Rechnungsdatum 01.01.2003

Original-Rechnung

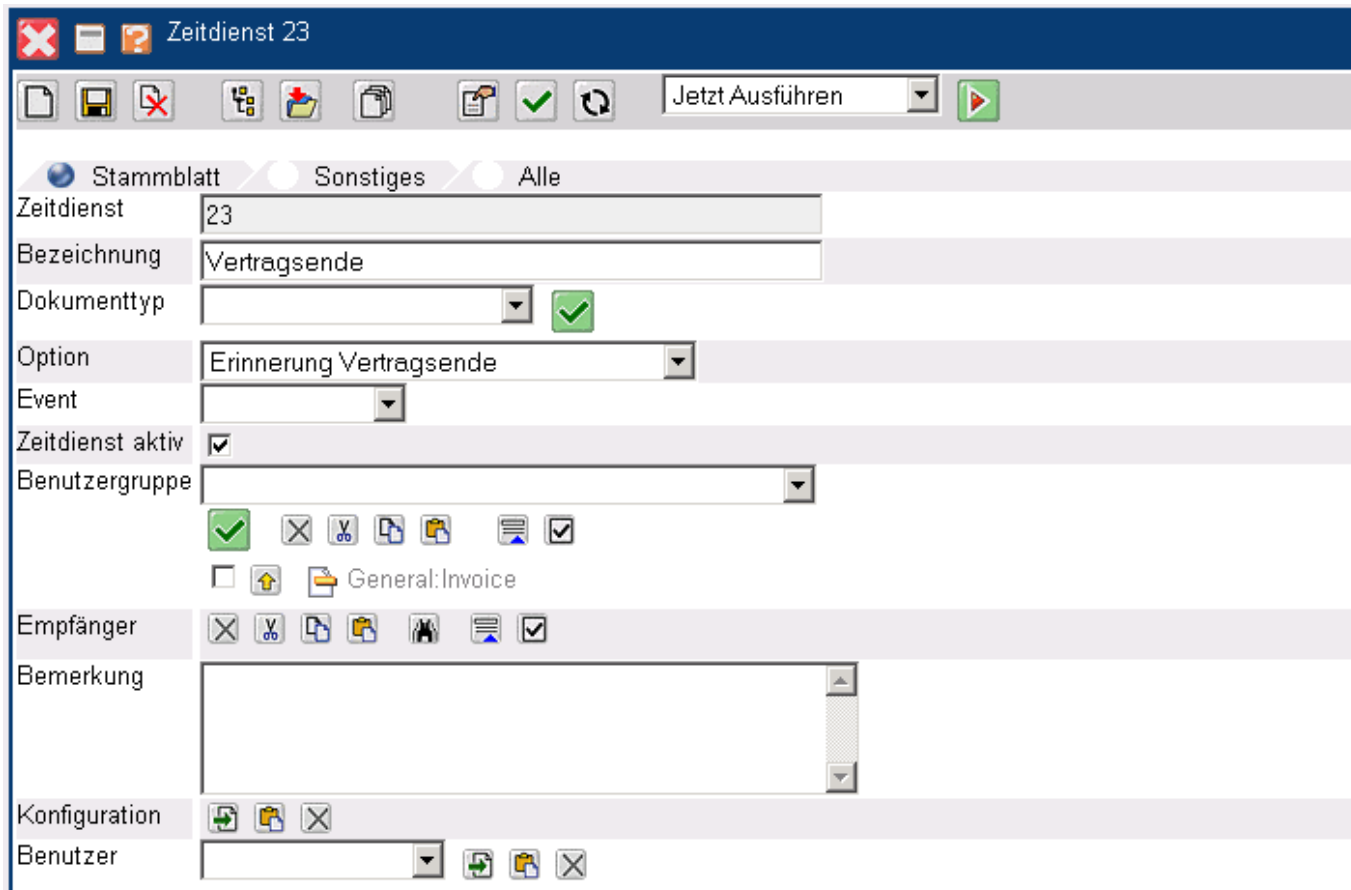
Bemerkung

Rechnungspositionen 1-2 / 2

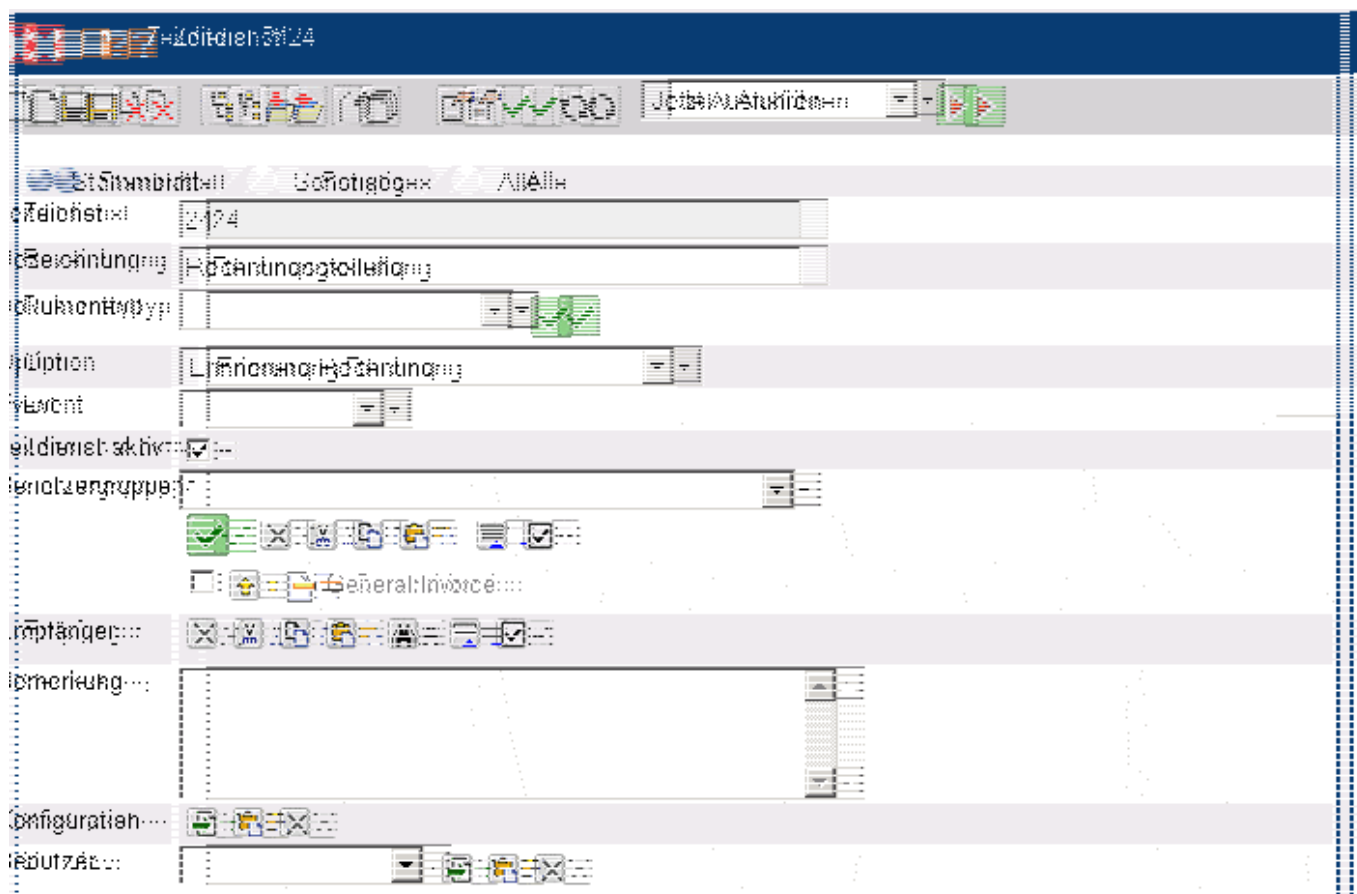
Position	Bezeichnung	Anzahl	Externer Betrag	Interner Betrag
3-1	Wartung Basisversion It. Ange	1:00 h 0,125 Pt	1.050,00 EUR	
3-2	Wartung Schnittstellen It. Anc	1:00 h 0,125 Pt	260,00 EUR	

Zahlungseingänge

Falls ein entsprechender Zeitdienst definiert ist, wird vor Ablauf des Vertrages, eine Erinnerung für eine Vertragsverlängerung vom System erzeugt.



Darüber hinaus kann auch ein Zeitdienst definiert werden, der Erinnerungen für die Rechnungsstellung per Email versendet. Nähere Informationen zum Thema Zeitdienste verwalten befinden sich in [Abschnitt 4.1.01](#).



Last
update:
2019/10/25 handbuch:kapitel_4:4.4.07_vertraege_verwalten https://infodesire.net/dokuwiki/doku.php?id=handbuch:kapitel_4:4.4.07_vertraege_verwalten
14:11

From:
<https://infodesire.net/dokuwiki/> - **Projectile-Online-Handbuch**

Permanent link:
https://infodesire.net/dokuwiki/doku.php?id=handbuch:kapitel_4:4.4.07_vertraege_verwalten



Last update: **2019/10/25 14:11**