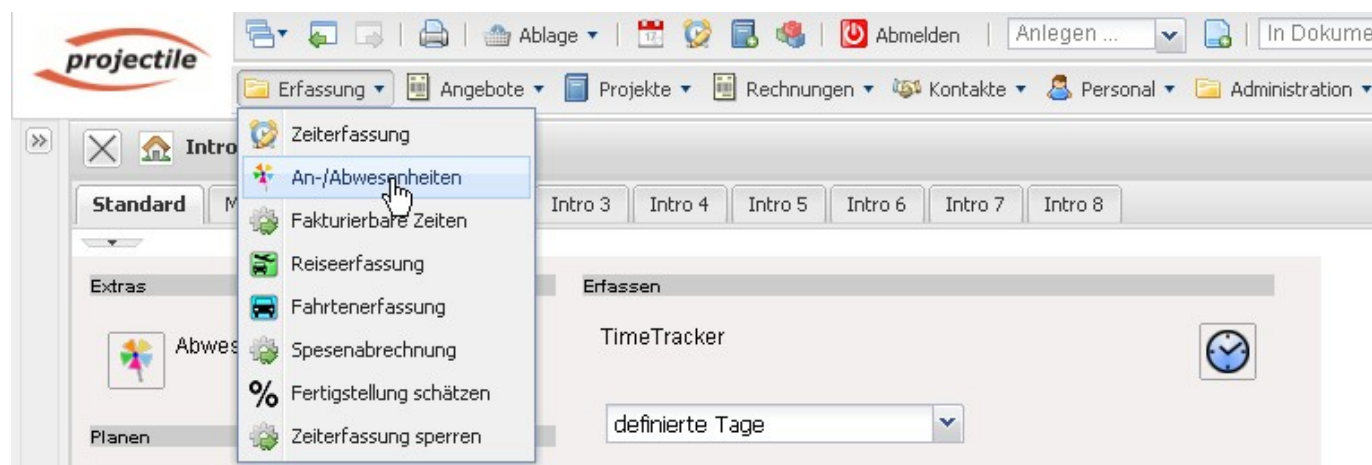


[zurück Home weiter](#)

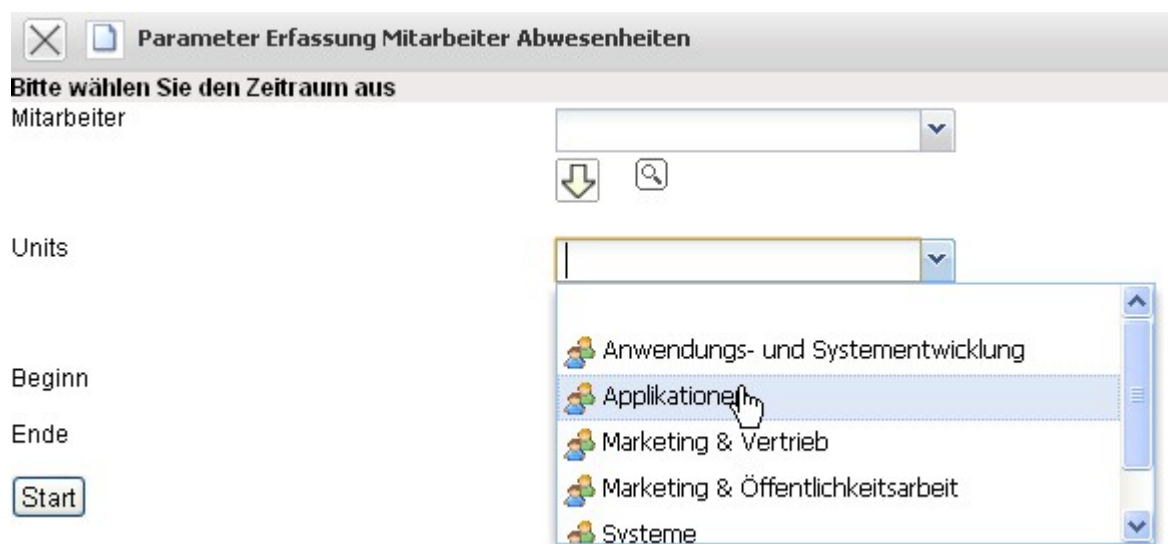
## 5.08.2 Abwesenheitserfassung

### Zentrale Abwesenheitserfassung

Diese Abwesenheiten können auch zentral im Dokument [An/Abwesenheit](#) oder mit Hilfe der Funktionalität "Erfassung ⇒ Abwesenheiten" gebucht werden.



Hier wählt man zunächst die Mitarbeiter (auch mehrere) oder die [Unit](#) (alle Mitarbeiter des Standortes oder der Abteilung) und den Zeitraum aus.



Im Beispiel wird die Anwesenheitserfassung für alle Mitarbeiter der Unit Entwicklung für den Zeitraum 01.01.2009 bis 31.07.2009 geöffnet.

**Parameter Erfassung Mitarbeiter Abwesenheiten**

**Bitte wählen Sie den Zeitraum aus**

Mitarbeiter

Units

<sup>11</sup> Applikationen

Beginn

Ende

**Start**

Erfassung Mitarbeiter Abwesenheiten					
<b>Vorschau</b>		<b>Zurücksetzen</b>		<b>Speichern</b>	
<b>Schließen</b>					
Mitarbeiter	Schaub Peter	Beckenbauer Sepp	Franke Helene	Klaus Batzek	
Mi 01.07.2009	Zeiten erfasst	<input type="text"/>	<input type="text"/>	<input type="text"/>	
Do 02.07.2009	Urlaub	<input type="text"/>	<input type="text"/>	<input type="text"/>	
Fr 03.07.2009	Zeiten erfasst	<input type="text"/>	<input type="text"/>	<input type="text"/>	
Sa 04.07.2009					
So 05.07.2009					
Mo 06.07.2009	Urlaub	<input type="text"/>	<input type="text"/>	<input type="text"/>	
Di 07.07.2009	Zeiten erfasst	<input type="text"/>	<input type="text"/>	<input type="text"/>	
Mi 08.07.2009	Zeiten erfasst	<input type="text"/>	<input type="text"/>	<input type="text"/>	
Do 09.07.2009	Zeiten erfasst	<input type="text"/>	<input type="text"/>	<input type="text"/>	
Fr 10.07.2009	<input type="text"/>	<input type="text"/>	<input type="text"/>	<input type="text"/>	
Sa 11.07.2009					
So 12.07.2009					
Mo 13.07.2009	<input type="text"/>	<input type="text"/>	<input type="text"/>	<input type="text"/>	
Di 14.07.2009	<input type="text"/>	<input type="text"/>	<input type="text"/>	<input type="text"/>	
Mitarbeiter	Schaub Peter	Beckenbauer Sepp	Franke Helene	Klaus Batzek	

In der Komponente sind alle definierten Abwesenheiten und gesperrten Tage ersichtlich. Die gesperrten Tage sind Tage, an denen der Mitarbeiter bereits Zeiten erfasst hat oder für die eine Zeiterfassung nicht mehr zulässig ist.

Im Beispiel werden für den Mitarbeiter Sepp Beckenbauer zwei Wochen Urlaub (vom 06.07.2009 bis zum 17.07.2009) definiert.

✕ 📄 **Erfassung Mitarbeiter Abwesenheiten**

Vorschau
Zurücksetzen
Speichern
Schließen

Mitarbeiter	Schaub Peter	Beckenbauer Sepp	Franke Helene
Mi 01.07.2009	Zeiten erfasst	<input type="text"/>	<input type="text"/>
Do 02.07.2009	<input type="text" value="Urlaub"/>	<input type="text"/>	<input type="text"/>
Fr 03.07.2009	Zeiten erfasst	<input type="text"/>	<input type="text"/>
Sa 04.07.2009			
So 05.07.2009			
Mo 06.07.2009	<input type="text" value="Urlaub"/>	<input type="text" value="Urlaub"/>	<input type="text"/>
Di 07.07.2009	Zeiten erfasst	<input type="text" value="Urlaub"/>	<input type="text"/>
Mi 08.07.2009	Zeiten erfasst	<input type="text" value="Urlaub"/>	<input type="text"/>
Do 09.07.2009	Zeiten erfasst	<input type="text" value="Urlaub"/>	<input type="text"/>
Fr 10.07.2009	<input type="text"/>	<input type="text" value="Urlaub"/>	<input type="text"/>
Sa 11.07.2009			
So 12.07.2009			
Mo 13.07.2009	<input type="text"/>	<input type="text" value="Urlaub"/>	<input type="text"/>
Di 14.07.2009	<input type="text"/>	<input type="text" value="Urlaub"/>	<input type="text"/>
Mitarbeiter	Schaub Peter	Beckenbauer Sepp	Franke Helene
Mi 15.07.2009	<input type="text"/>	<input type="text" value="Urlaub"/>	<input type="text"/>
Do 16.07.2009	<input type="text"/>	<input type="text" value="Urlaub"/>	<input type="text"/>
Fr 17.07.2009	<input type="text"/>	<input type="text" value="Urlaub"/>	<input type="text"/>

Nach dem Speichern werden alle Änderungen im System übernommen.

Speichern

Beckenbauer Sepp

Urlaub

Urlaub

Urlaub

Urlaub

Urlaub

Urlaub

Urlaub

Beckenbauer Sepp

Urlaub

Urlaub

Urlaub

Im zweiten Beispiel wird beim Mitarbeiter Peter Schaub Urlaub erfasst ...

Erfassung Mitarbeiter Abwesenheiten		
<span>Vorschau</span> <span>Zurücksetzen</span> <span>Speichern</span>		
Mitarbeiter	Schaub Peter	Beckenbauer Sepp
Mi 01.07.2009	Zeiten erfasst	
Do 02.07.2009	Urlaub	
Fr 03.07.2009	Zeiten erfasst	
Sa 04.07.2009		
So 05.07.2009		
Mo 06.07.2009	Urlaub	Urlaub
Di 07.07.2009	Zeiten erfasst	Urlaub
Mi 08.07.2009	Zeiten erfasst	Urlaub
Do 09.07.2009	Zeiten erfasst	Urlaub
Fr 10.07.2009	Urlaub	Urlaub
Sa 11.07.2009		
So 12.07.2009		
Mo 13.07.2009		Urlaub
Di 14.07.2009		Urlaub
<b>Mitarbeiter</b>	<b>Schaub Peter</b>	<b>Beckenbauer Sepp</b>
Mi 15.07.2009		Urlaub
Do 16.07.2009		Urlaub
Fr 17.07.2009		Urlaub
Sa 18.07.2009		
So 19.07.2009		
Mo 20.07.2009		
Di 21.07.2009	Urlaub Ende	

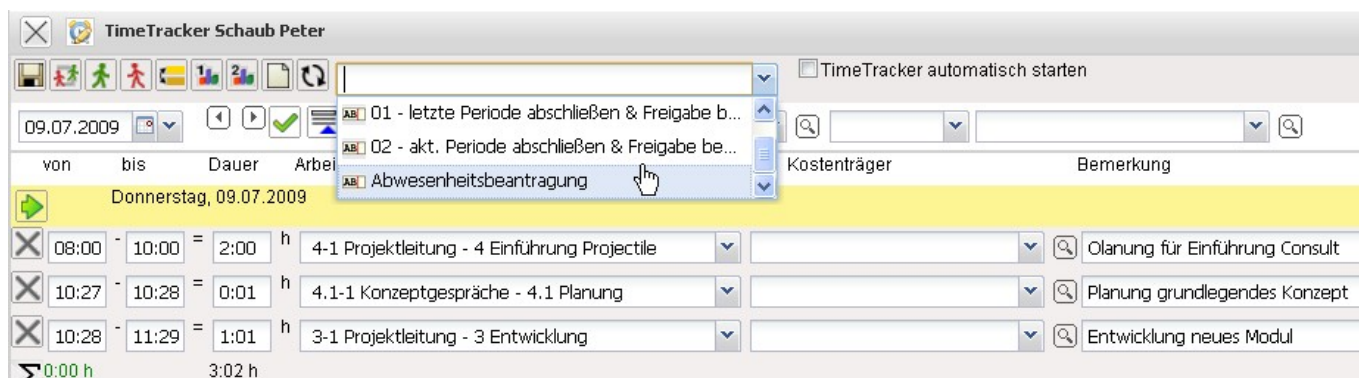
... und anschließend der Urlaub vom 19.7. bis 21.7.

Fr 10.07.2009	Löschen
Sa 11.07.2009	
So 12.07.2009	
Mo 13.07.2009	Urlaub
Di 14.07.2009	Urlaub
<b>Mitarbeiter</b>	<b>Schaub Peter</b>
Mi 15.07.2009	Urlaub
Do 16.07.2009	Urlaub
Fr 17.07.2009	Urlaub
Sa 18.07.2009	
So 19.07.2009	
Mo 20.07.2009	Urlaub
Di 21.07.2009	Löschen Ende

... gelöscht.

## Abwesenheitsbeantragung

Wenn die Mitarbeiter ihren eigenen Urlaub eintragen sollen, kann die Funktionalität "Abwesenheiten Mitarbeiter" verwendet werden. Diese Funktionalität arbeitet analog zur Abwesenheitserfassung, erlaubt aber keine Auswahl von Mitarbeitern oder Units.



Anmerkung: Die Abwesenheiten können auch im Arbeitsbereich, im Dokumenttyp An/Abwesenheit, oder im TimeTracker erfasst werden.

Im TimeTracker können verschiedene Workflows für die Behandlung von Zeiten hinterlegt werden (Periodenabschluss, Urlaubsbeantragung, ...). Das folgende Beispiel zeigt die Implementierung einer Urlaubsbeantragung. Nach Ausführung der Aktion im TimeTracker ...

Abwesenheitsbeantragung

Abwesenheitsbeantragung

600

09.07.2009

09.01.2010

14

Schaub Peter (Urlaub)

Schaub Peter (Freizeitausgleich)

2009

Juli	August	September	Oktober	November	Dezember	2010
30	32 34	36 38	40 42 43	45 47	49 51	53 1

Geplant Beantragt Bestätigt Abgelehnt Feiertag

Verfügbarer Urlaub

0 Tage

Beantragter Urlaub im Jahr

0 Tage

Differenz

0 Tage

Beantragter Urlaub nächstes Jahr

0 Tage

Auswahl Abwesenheit

Urlaub

Kommentar

Beantragen Abwesenheit

-

Beantragen

Entfernen Abwesenheit

-

Entfernen

... öffnet sich ein Dialog für die Urlaubsbeantragung. Hier kann der Benutzer Abwesenheiten beantragen (Freizeitausgleich, Erholungs- und Sonderurlaub) und beantragte oder genehmigte Abwesenheiten stornieren.

Im folgenden Beispiel wird vom Mitarbeiter Peter Schaub Urlaub vom 03.08.2009 bis zum 16.08.2009 beantragt.



**Abwesenheitsbeantragung**

Abwesenheitsbeantragung

2009												201	
Juli	August			September		Oktober		November		Dezember		Janu	
	30	32	34	36	38	40	42	43	45	47	49	51	53
<div> <div> <input type="button" value="−"/> <input type="text" value="14"/> <input type="button" value="+"/> </div> <div>           Schaub Peter (Urlaub)            Schaub Peter (Freizeitausgleich)         </div> </div>													

Geplant Beantragt Bestätigt Abgelehnt Feiertag

Verfügbarer Urlaub  
 Tage

Beantragter Urlaub im Jahr  
 Tage

Differenz  
 Tage

Beantragter Urlaub nächstes Jahr  
 Tage

Auswahl Abwesenheit


Kommentar



Beantragen Abwesenheit  



 -

### Nach der Bestätigung der Beantragung ...

 Bitte bestätigen Sie den Antrag auf Urlaub: 03.08.2009 - 16.08.2009

... wird der beantragte Urlaub visualisiert ...

und der Vorgesetzte (Manager, Personal, Projekt- oder Unitmanager) bekommt eine interne Benachrichtigung. Im Beispiel wird der Unitmanager (Benr Meier) des Antragstellers ...



Die Anwendung wurde korrekt beendet  
Application was correctly logged out

Login, Login  
b.meier


Passwort, Password  
.....

Anmelden / Log in

Support  
Intranet

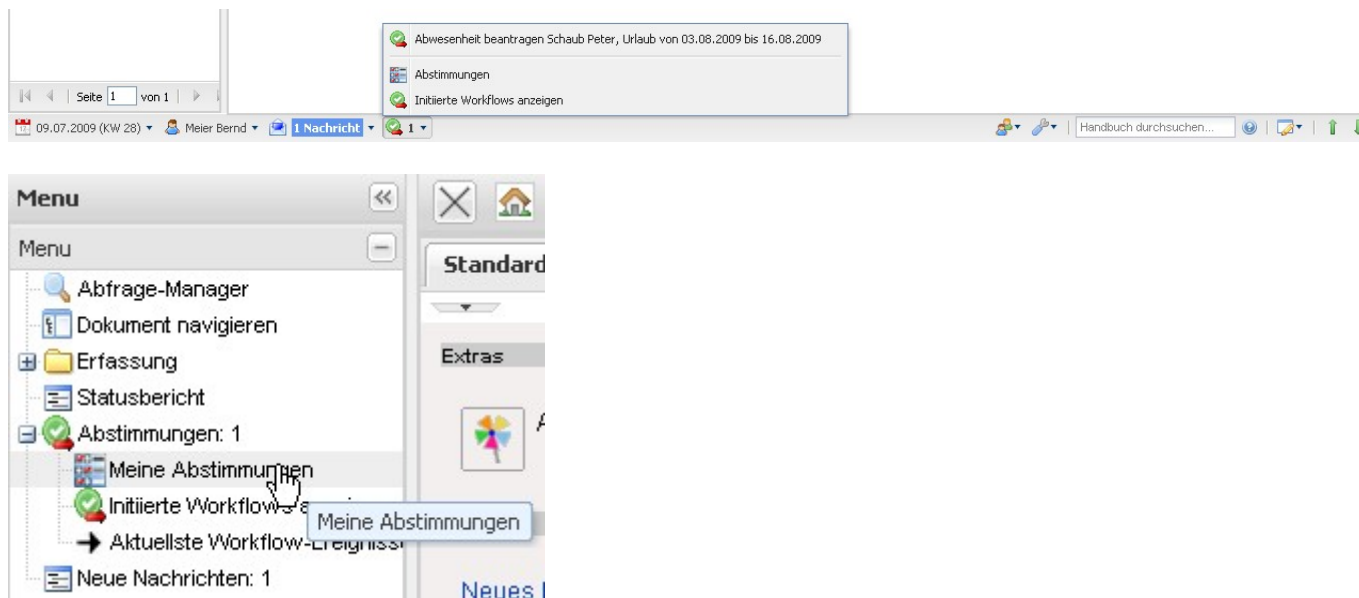
Welcome - Willkommen  
Bienvenue - Benvenuto - Bienvenido

Projectile 3.6  
[Demoversion]



... informiert und erhält eine Abstimmung.

Über die Abstimmung wird der Mitarbeiter über eine interne Benachrichtigung informiert.



In der Workflow-Engine kann im Menüpunkt Abstimmung ...

**Abstimmung**

**Bitte stimmen Sie ab und geben Sie einen Kommentar ein**

Unitleiter

Kommentar:

Mitarbeiter

Start

Ende

Abwesenheit

Anzahl Tage beantragt

Resturlaub nach erfolgter Zustimmung

Schaub Peter

03.08.2009

16.08.2009

Urlaub

10 d

12 d

Verfügbarer Urlaub und Gleitzeitstand

**Abstimmung**

Kommentar

Kein Kommentar

Zustimmung

Ablehnung

Abbrechen

... der Urlaub genehmigt oder abgelehnt werden.

Der Antragssteller erhält vom System eine Benachrichtigung über die Abstimmung.

In Abhängigkeit des Abstimmungsergebnisses wird der Urlaub in der Abwesenheitsbeantragung des TimeTrackers graphisch als Urlaub oder abgelehnter Urlaub dargestellt.

**Abwesenheitsbeantragung**

Abwesenheitsbeantragung

600

14

Schaub Peter (Urlaub)

Schaub Peter (Freizeitausgleich)

Geplant

Beantragt

Bestätigt

Abgelehnt

Feiertag

09.07.2009

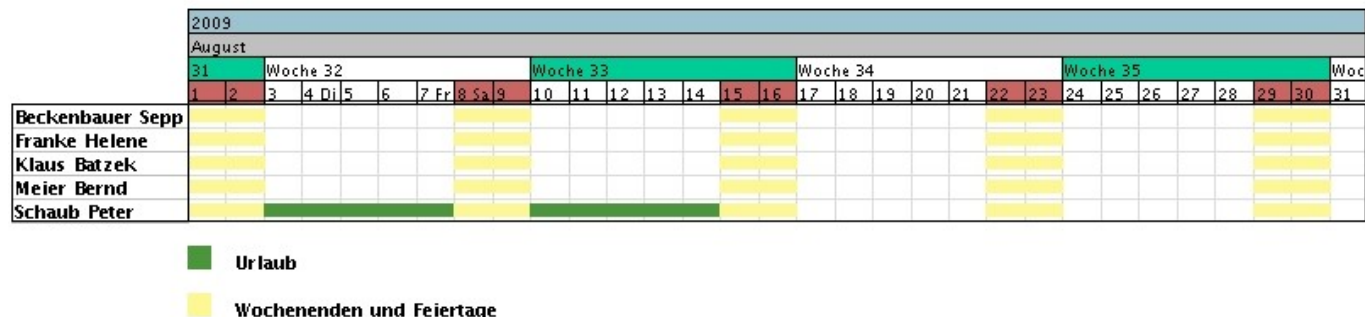
09.10.2009

2009															
Juli				August				September				Oktober			
28	29	30	31	32	33	34	35	36	37	38	39	40	41		

# Auswertungen

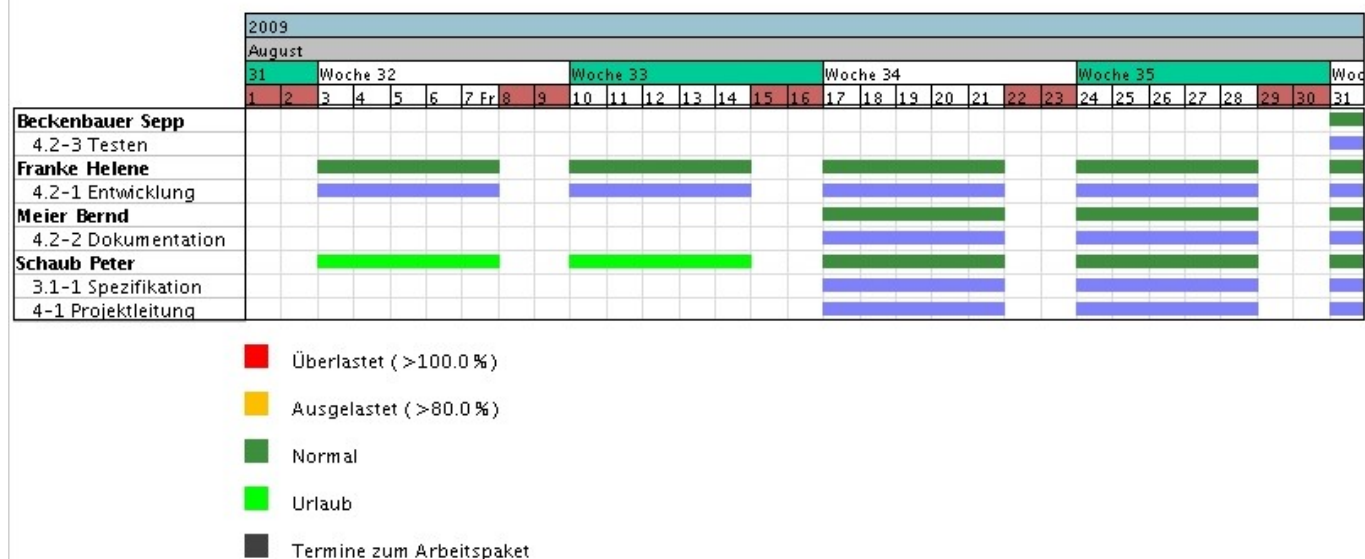
Die [Kalenderübersichten](#) zeigen die An- und Abwesenheiten ausgewählter Mitarbeiter über frei definierbare Zeiträume an (siehe auch [Auswertungssystem](#)).

## Kalenderübersicht I



Anmerkung: Die Abwesenheiten im System sind die Grundlage für das gesamte Ressourcenmanagement. Bei allen Ressourcenauswertungen (hier Auslastungsübersicht III) und Vorschlägen wird die geplante Abwesenheit der Mitarbeiter berücksichtigt.

## Auslastungsübersicht III



From: <https://infodesire.net/dokuwiki/> - **Projectile-Online-Handbuch**

Permanent link: [https://infodesire.net/dokuwiki/doku.php?id=handbuch:kapitel\\_4:4.08.2\\_abwesenheitserfassung&rev=1256649020](https://infodesire.net/dokuwiki/doku.php?id=handbuch:kapitel_4:4.08.2_abwesenheitserfassung&rev=1256649020)

Last update: 2019/10/25 14:09

