

[zurück](#) [Home](#) [weiter](#)

3.12.03 Gantt-Diagramme

Dieser Auswertungsblock beinhaltet das Gantt-Diagramm (Balkenplan) und die Auswertung Gantt-Tabelle, die als Ergänzung zum Diagramm gedacht ist. Ein Balkenplan ist ein Diagramm zur Visualisierung der Zeitplanung eines Projektes. Die Dauer eines Arbeitspakets oder Projektes wird durch die Länge des Balkens in der Zeitachse symbolisiert. Die Balken können sowohl Ist- als auch Soll-Daten umfassen. Ereignisse oder Meilensteine werden als Zeitpunkte dargestellt. In Projectile werden Abläufe in der Projektauswertung visualisiert.

Hier können folgende Auswertungen generiert werden:

- [Gantt-Diagramm](#)
- [Gantt-Tabelle](#)

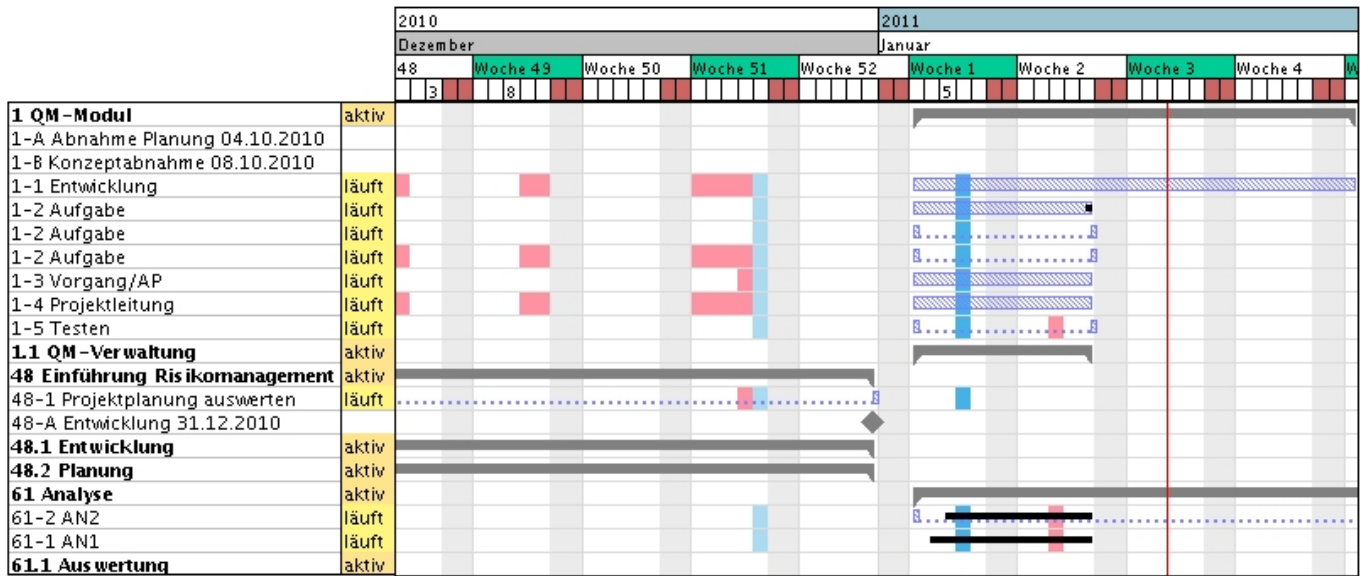
Gantt-Diagramm

Die Gantt-Diagramme beinhalten die zeitbezogenen Projektauswertungen im System. Als Parameter für die generierten Auswertungen stehen verschiedene Darstellungsarten und die Größe des generierten JPG-Bildes zur Auswahl. Bei den Darstellungsarten kann ausgewählt werden, ob Balken über Projekte und Arbeitspakete erzeugt werden, ob Meilensteine und Vernetzungen angezeigt werden sollen und ob die Angabe des Datums für die signifikanten Daten erzeugt werden soll.

Im Gantt-Diagramm werden die Plandaten für das Hauptprojekt und die Unterprojekte (wie in Abschnitt [4.2.1](#) beschrieben) als graue Balken mit Phasen, die Meilensteine als graue Rauten und die Arbeitspakete als blaue Balken dargestellt. Die Pfeile zwischen den Arbeitspaketen symbolisieren die Ablaufbeziehungen. Für dieses Projekt sind Zeiten und Trendtermine erfasst worden. Die Erfassung für die Projekte und Arbeitspakete werden als schmale schwarze Balken dargestellt und die Schätzungen für die Meilensteine als horizontale Linien.

Dateien

Gantt-Diagramm



Interpretation des Beispiels: Das Projekt ist rechtzeitig gestartet und mit einem Arbeitstag (drei Kalendertage) Verzögerung abgeschlossen worden. Der erste Meilenstein ist rechtzeitig erreicht worden, die anderen Meilensteine haben sich geringfügig um einen Tag (EP.2-A) bzw. drei Tage (EP.3-A) verschoben. Die Unterprojekte Planung und Customizing sind rechtzeitig abgeschlossen worden und das Unterprojekt Einführung ist mit einem Tag Verspätung angefangen worden. Bis zum Projektende wird diese Verzögerungen auf drei Tage anwachsen.

Gantt-Tabelle

Diese Auswertung liefert eine Übersicht über alle Elemente des Projektstrukturplans und der Meilensteine der selektierten Projekte. Die Plan-, Ist- und Restaufwände für die Elemente werden zusammen mit Termin- und Kosteninformationen sowie Kennzahlen in einer Liste dargestellt. Dabei werden die Plandaten aus den Arbeitspaketen bestimmt und die Ist-Zeiten werden aus den Erfassungsdaten des TimeTrackers gewonnen.

Dateien

Projektauswertung

Projekt	Mitarbeiter	Plan[h]	Ist-Aufwand[h]	Differenz[h]	Rest[h]	Plan-Beginn	Plan-Ende	Ist-Ende	Status	Fertigstellung[%]	CPI	SPI
1 QM-Modul	1: Adoro Luca	54,00	8,00	46,00	42,00	03.01.2011	31.01.2011				4,39	0,70
1-A Abnahme Planung 04.10.2010	1: Müller Hans					04.10.2010	04.10.2010					
1-B Konzeptabnahme 08.10.2010	1: Adoro Luca					08.10.2010	08.10.2010					
1-1 Entwicklung	1: Müller Hans	10,00	0,00	10,00	7,00	03.01.2011	31.01.2011		in Arbeit	0,00	0,00	0,46
1-2 Aufgabe	1: Adoro Luca	8,00	8,00	0,00	0,00	03.01.2011	14.01.2011		in Arbeit, verspätet	0,00	1,00	1,00
1-2 Aufgabe	1: Dominguez Jose	0,00	0,00	0,00	0,00	03.01.2011	14.01.2011		geplant, verspätet	0,00	0,00	0,00
1-2 Aufgabe	1: Müller Hans	0,00	0,00	0,00	0,00	03.01.2011	14.01.2011		geplant, verspätet	0,00	0,00	0,00
1-3 Vorgang/AP	1: Carter Simon	20,00	0,00	20,00	20,00	03.01.2011	14.01.2011		geplant, verspätet	0,00	0,00	0,00
1-4 Projektleitung	1: Müller Hans	16,00	0,00	16,00	15,00	03.01.2011	14.01.2011		in Arbeit, verspätet	0,00	0,00	0,06
1-5 Testen	1: Batzeck Klaus	0,00	0,00	0,00	0,00	03.01.2011	14.01.2011		geplant, verspätet	0,00	0,00	0,00
1.1 QM-Verwaltung	1: Adoro Luca	0,00	0,00	0,00	0,00	03.01.2011	14.01.2011				0,00	0,00
48 Einführung Risikomanagement	1: Müller Hans	0,00	0,00	0,00	0,00	24.11.2010	31.12.2010				0,00	0,00
48-A Entwicklung 31.12.2010	1: Carter Simon					31.12.2010	31.12.2010					
48-1 Projektplanung auswerten	1: Carter Simon	0,00	0,00	0,00	0,00	24.11.2010	31.12.2010		geplant, verspätet	0,00	0,00	0,00
48.1 Entwicklung	1: Müller Hans	0,00	0,00	0,00	0,00	24.11.2010	31.12.2010				0,00	0,00
48.2 Planung	1: Müller Hans	0,00	0,00	0,00	0,00	24.11.2010	31.12.2010				0,00	0,00
61 Analyse	1: Batzeck Klaus	0,00	45,83	-45,83	0,00	03.01.2011	01.08.2011				0,17	0,00
61-1 AN1	1: Batzeck Klaus	0,00	21,25	-21,25	0,00	01.02.2011	01.08.2011		in Arbeit	0,00	0,38	0,00
61-2 AN2	1: Batzeck Klaus	0,00	24,58	-24,58	0,00	03.01.2011	01.08.2011		in Arbeit	0,00	0,00	0,00
61.1 Auswertung	1: Batzeck Klaus	0,00	0,00	0,00	0,00	01.02.2011	01.08.2011				0,00	0,00
		108,00	107,67		84,00							

Diese Auswertung unterstützt über 60 Kennzahlen. Diese Kennzahlen können im [ReportDesigner](#) zugeladen werden.



From:

<https://infodesire.net/dokuwiki/> - **Projectile-Online-Handbuch**

Permanent link:

https://infodesire.net/dokuwiki/doku.php?id=handbuch:kapitel_3:3.12.03_gantt-diagramm



Last update: **2019/10/25 14:11**