



[zurück](#) [Home](#) [weiter](#)

## 3.04.02 Dokumentenverwaltung "Flyer"

Projectile beinhaltet im optionalen Groupware-Modul eine integrierte Dokumentenverwaltung. Mit Hilfe der Dokumentenverwaltung können auf dem Webserver Verzeichnisstrukturen erstellt werden sowie Dateien abgelegt und verwaltet werden. Die Dokumentenverwaltung beinhaltet persönliche Ordner und Projektordner. Diese Ordnerstrukturen unterliegen komplett dem Berechtigungssystem.

### Aufruf der Dokumentenverwaltung


Der Flyer wird entweder direkt aus der Funktionsleiste des Arbeitsbereiches aufgerufen (hier als persönlicher Ordner des Benutzers) oder über ein Projekt mit Hilfe des Buttons  (wenn sich Dateien im Projektordner befinden) bzw.  (wenn keine Dateien vorhanden sind).



Im Beispiel öffnet sich der Projektordner für das Projekt 37 Einführung Projectile mit drei Dokumenten.



### Verwendung der Dokumentenverwaltung

Im folgenden Beispiel werden für das Projekt 1 QM-Modul mit Hilfe des Flyers  vier Dateien auf den Webserver kopiert.



Der Button "Upload" öffnet einen Dialog ...



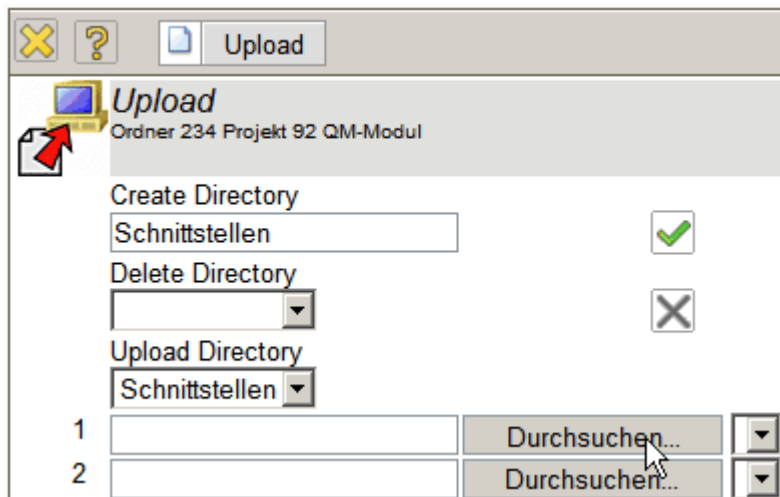
... um lokale Dateien auszuwählen, diese Dateien auf den Webserver zu kopieren und zu verwalten. Im Upload-Dialog können auch Verzeichnisse angelegt werden. Im folgenden Beispiel wird im Ordner des Projektes ...



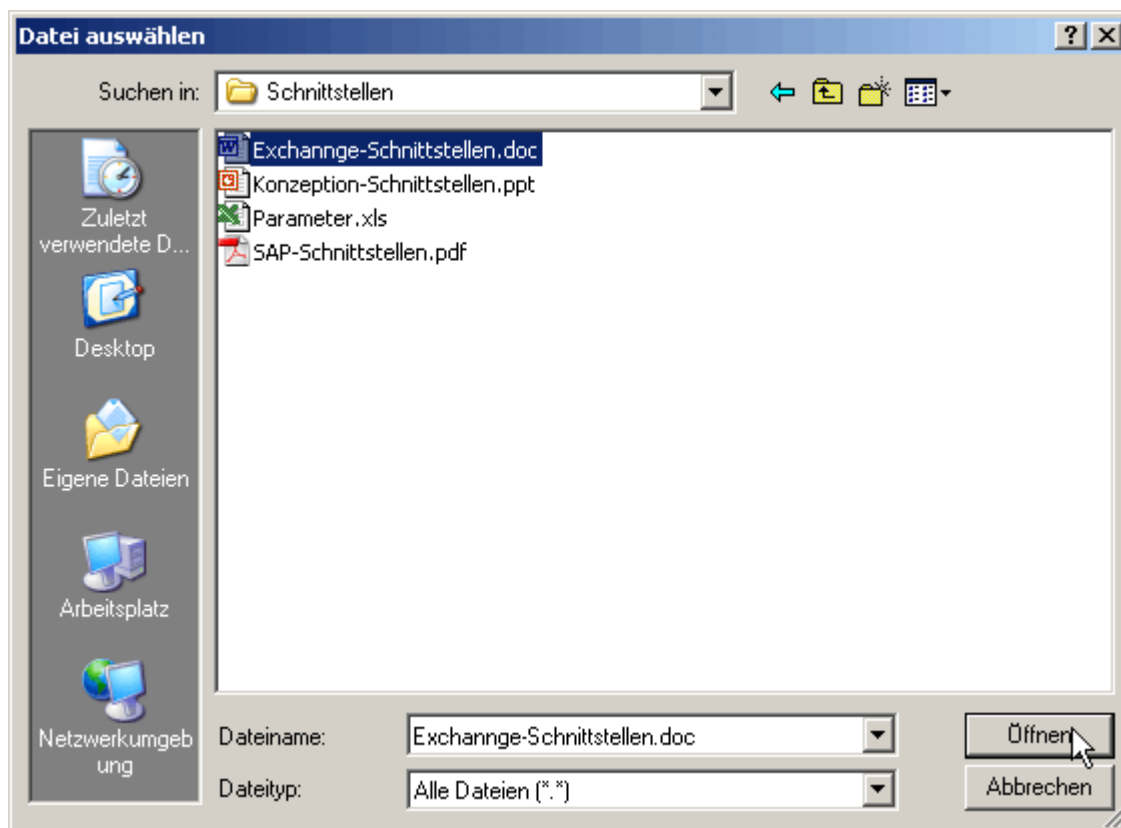
... ein Verzeichnis "Schnittstellen" angelegt.



In dieses neue Verzeichnis (Element Upload Directory) können jetzt beliebige Dateien kopiert werden. Wenn dieses Verzeichnis nicht ausgewählt ist, werden die ausgewählten Dateien direkt in den Ordner kopiert. Mit dem Button "Durchsuchen" können im nächsten Schritt die Dateien für den Upload ausgewählt werden.



Zunächst öffnet sich der Standarddialog zum Öffnen von Dateien.



Anschließend wird die gewünschte Datei markiert und durch Klicken auf "Öffnen" übernommen. Im Beispiel wird so die Datei Exchange-Schnittstelle.doc ausgewählt. Analog können weitere Dateien für den Upload ausgewählt werden.

**Upload**  
Ordner 234 Projekt 92 QM-Modul

Create Directory  
Schnittstellen ☒

Delete Directory  
[Dropdown] ☐

Upload Directory  
Schnittstellen [Dropdown]

1	Exchange-Schnittstellen.doc	Durchsuchen...	[Dropdown]
2		Durchsuchen...	[Dropdown]
3		Durchsuchen...	[Dropdown]
4		Durchsuchen...	[Dropdown]
5		Durchsuchen...	[Dropdown]
6		Durchsuchen...	[Dropdown]
7		Durchsuchen...	[Dropdown]
8		Durchsuchen...	[Dropdown]
9		Durchsuchen...	[Dropdown]
10		Durchsuchen...	[Dropdown]

Upload

Nach dieser Auswahl wird mit "Upload" der Kopiervorgang durchgeführt. Die ausgewählten Dateien werden vom System auf den Webserver in den Ordner (und ggf. in das zugehörige Verzeichnis) abgelegt.

**Upload**  
 Ordner 234 Projekt 92 QM-Modul

Create Directory  
 Schnittstellen ☒

Delete Directory  
 ☐

Upload Directory  
 Schnittstellen

1	Exchange-Schnittstellen.doc	Durchsuchen...	▼
2	Konzeption-Schnittstellen.ppt	Durchsuchen...	▼
3	\Schnittstellen\Parameter.xls	Durchsuchen...	▼
4	stellen\SAP-Schnittstellen.pdf	Durchsuchen...	▼
5		Durchsuchen...	▼
6		Durchsuchen...	▼
7		Durchsuchen...	▼
8		Durchsuchen...	▼
9		Durchsuchen...	▼
10		Durchsuchen...	▼

**Upload**

Der Ordner des Projektes 92 QM-Modul enthält jetzt vier Dateien. Das Übertragen der Dateien auf dem Webserver wird entsprechend protokolliert.

**Ordner 234 Projekt 92 QM-Modul**

**4 Dateien wurden erfolgreich empfangen**

☒ Datei 'Exchange-Schnittstellen.doc' wurde erfolgreich empfangen und umbenannt in 'Schnittstellen/Exchange-Schnittstellen.doc'  
☒ Datei 'Konzeption-Schnittstellen.ppt' wurde erfolgreich empfangen und umbenannt in 'Schnittstellen/Konzeption-Schnittstellen.ppt'  
☒ Datei 'Parameter.xls' wurde erfolgreich empfangen und umbenannt in 'Schnittstellen/Parameter.xls'  
☒ Datei 'SAP-Schnittstellen.pdf' wurde erfolgreich empfangen und umbenannt in 'Schnittstellen/SAP-Schnittstellen.pdf'  
[Diese Meldungen ausblenden](#)

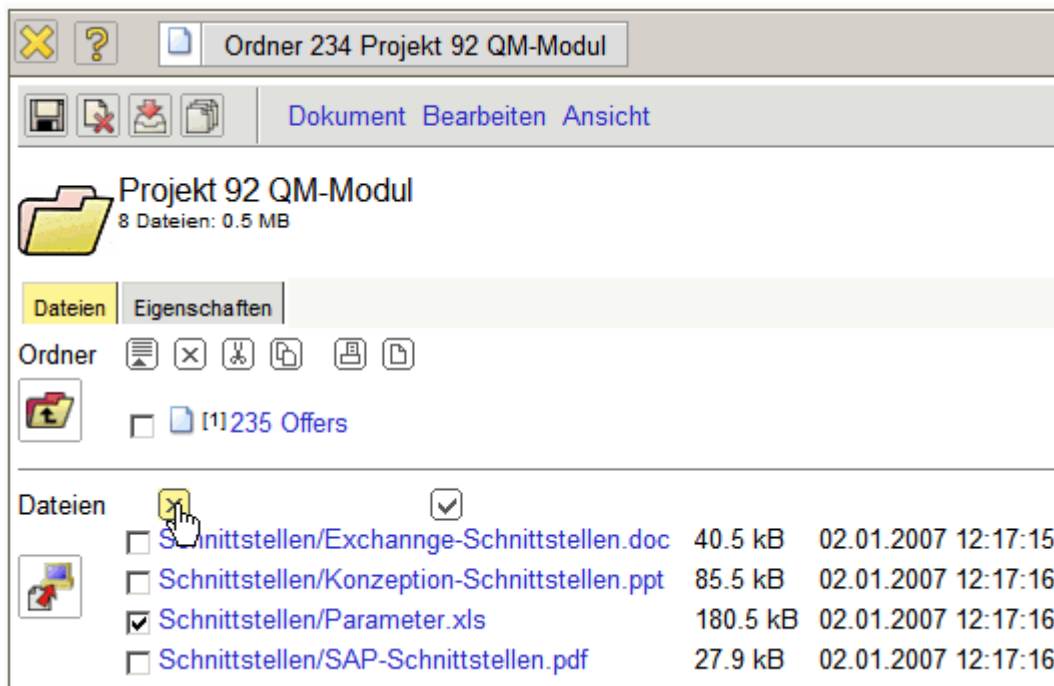
**Projekt 92 QM-Modul**  
 8 Dateien: 0.5 MB

**Dateien** **Eigenschaften**

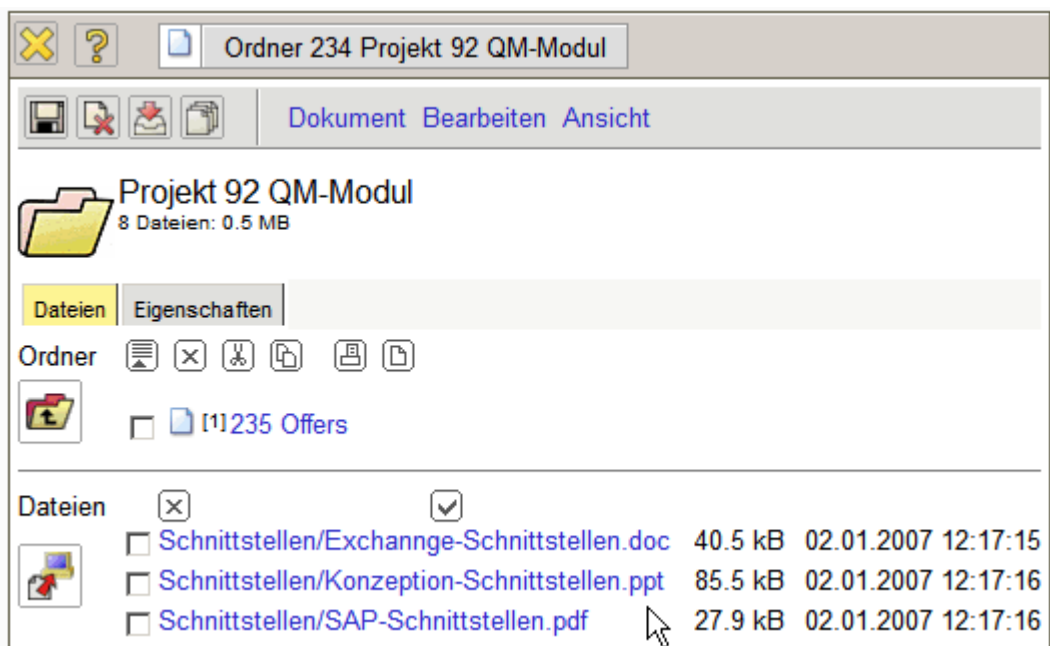
Ordner ☐ ☒ [1] 235 Offers

Dateien	Größe	Datum
<input type="checkbox"/> Schnittstellen/Exchange-Schnittstellen.doc	40.5 kB	02.01.2007 12:17:15
<input type="checkbox"/> Schnittstellen/Konzeption-Schnittstellen.ppt	85.5 kB	02.01.2007 12:17:16
<input type="checkbox"/> Schnittstellen/Parameter.xls	180.5 kB	02.01.2007 12:17:16
<input type="checkbox"/> Schnittstellen/SAP-Schnittstellen.pdf	27.9 kB	02.01.2007 12:17:16




Dateien, die nicht mehr im Flyer benötigt werden, können mit entfernt werden. Im Beispiel wird die Datei Parameter.xls markiert und ...







... aus dem Flyer entfernt.




Im Reiter Eigenschaften können die Dateien mit Schlagworten versehen und beschrieben werden.



Ordner 234 Projekt 92 QM-Modul



Dokument Bearbeiten Ansicht



Projekt 92 QM-Modul  
8 Dateien: 0.5 MB



Dateien

Eigenschaften

Bezeichnung

Projekt 92 QM-Modul

Dokument

92 QM-Modul  

Schlagworte

Text1

Text2

Text3

Siehe auch

Max. Speicherplatz

MB

Max. Anzahl Dateien

Speicherplatz

0,32799339 MB

Dateien

7

Darüber hinaus können hier sogenannte Quotas vergeben werden. Die Quotas begrenzen die Anzahl der Dateien pro Ordner und den Speicherplatz.

Ordner 234 Projekt 92 QM-Modul

Dokument Bearbeiten Ansicht

**Projekt 92 QM-Modul**  
 8 Dateien: 0.5 MB

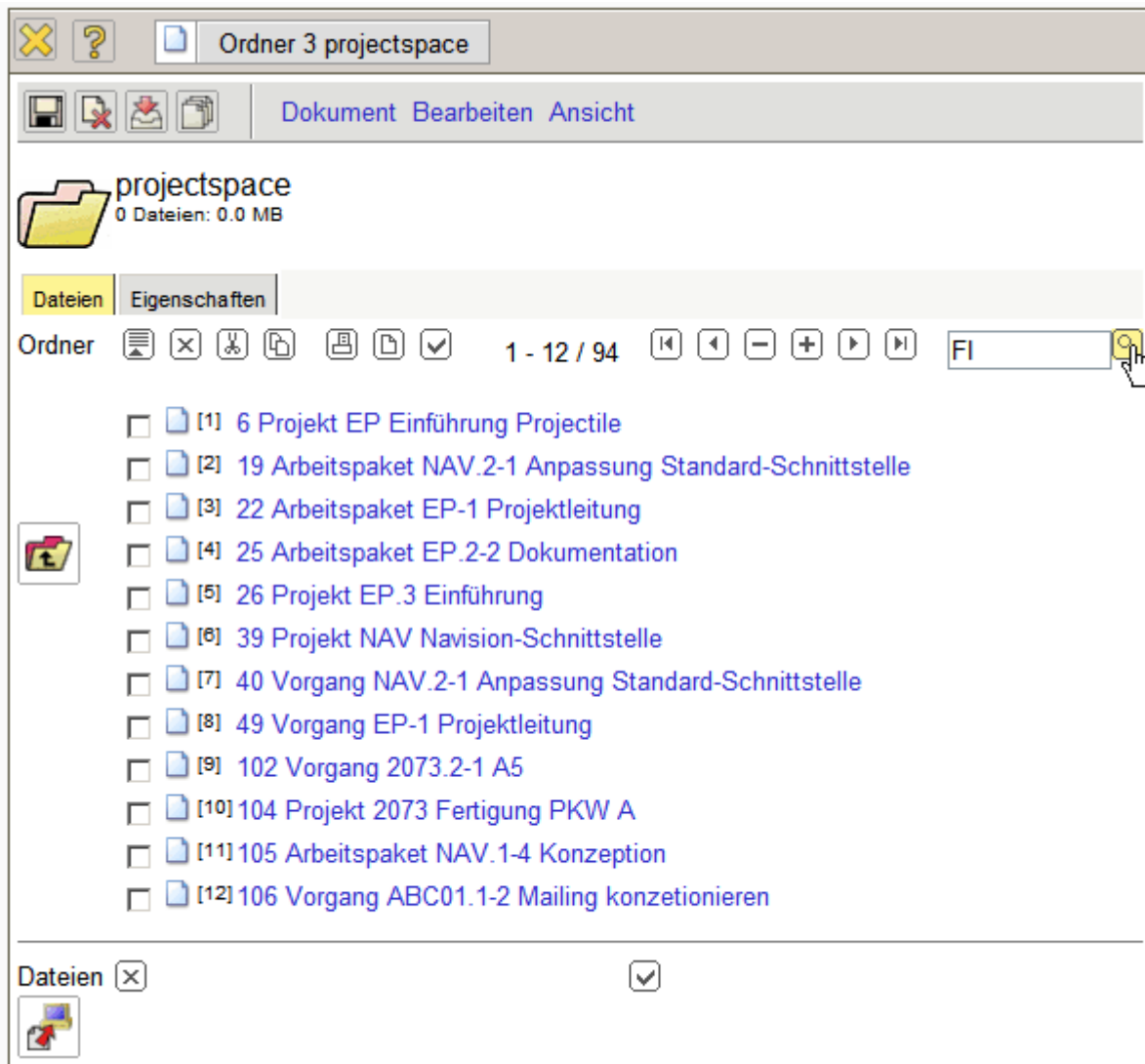
Dateien
Eigenschaften

Bezeichnung	Projekt92 QM-Modul	
Dokument	92 QM-Modul	
Schlagworte	CO, SD, FI, HR, PS, Termine, Kontakte, Aufträge, Kosten, Rechnung	
Text1	Dokumente für die MS Exchange-Server- und SAP-Schnittstellen	
Text2		
Text3		
Siehe auch		
Max. Speicherplatz	5	MB
Max. Anzahl Dateien	20	
Speicherplatz	0,32799339	MB
Dateien	7	

Die im Flyer verwalteten Dokumente können in der Regel direkt geöffnet oder lokal abgespeichert werden.

Anmerkung: Je nach Betriebssystem und verwendetem Browser können einige Datentypen nicht sinnvoll angezeigt werden (im MS Internet Explorer beispielsweise CSV- und MS Project-Dateien).

Im Flyer kann mit dem Fernglas-Symbol auch eine Ordner-Struktur durchsucht werden.



Dabei werden alle Dateinamen und Eigenschaften (Schlagworte, Beschreibungen, ...) durchsucht. Die verwalteten Dokumente können inhaltlich nicht durchsucht werden.

Liste bearbeiten ablegen Report			
1 - 2 / 2			
	Nummer	Bezeichnung	
1	162	Projekt 36 Einführung Fibu	
2	234	Projekt 92 QM-Modul	
=		396	

From: <https://infodesire.net/dokuwiki/> - Projectile-Online-Handbuch

Permanent link: [https://infodesire.net/dokuwiki/doku.php?id=handbuch:kapitel\\_3:3.04.2\\_dokumentenverwaltung\\_flyer&rev=1289314156](https://infodesire.net/dokuwiki/doku.php?id=handbuch:kapitel_3:3.04.2_dokumentenverwaltung_flyer&rev=1289314156)

Last update: 2019/10/25 14:10

