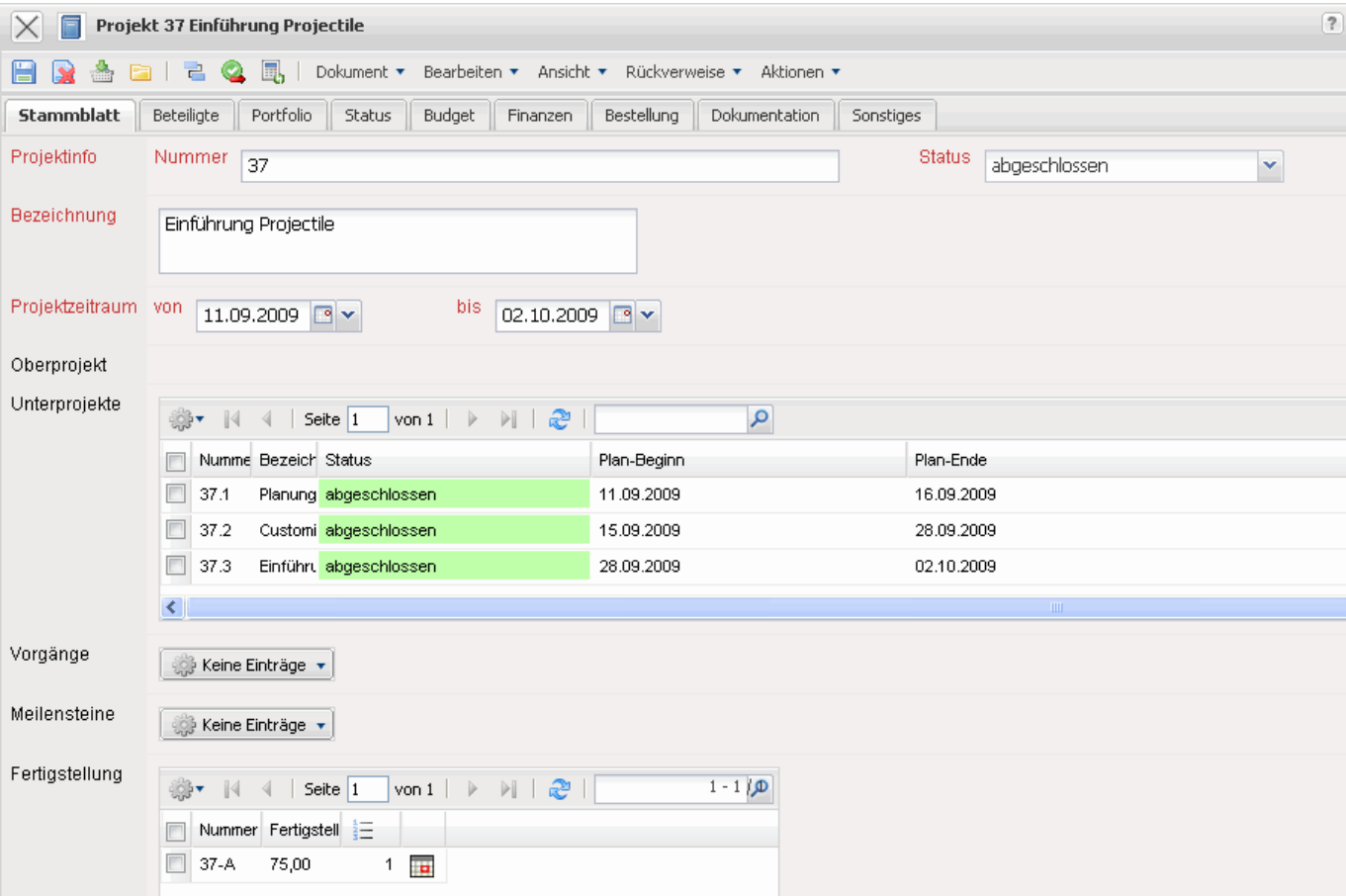




[zurück](#) [Home](#) [weiter](#)

# 3.03 Masken und Maskenelemente

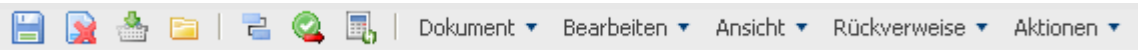
Projectile besteht grÖßtenteils aus Masken, das Beispiel zeigt eine Projektmaske. Alle Masken im System, mit Ausnahme der Auswertungen und des TimeTrackers, haben den selben Aufbau.








Die Maskenleiste besteht stets aus Elementen zum Schließen des Dokumentes  und zum Aufrufen der Online-Hilfe :



Darunter befindet sich die Menüleiste zum Verwalten der Daten in der Masken (Datensatz). Dabei sind nicht alle Funktionalitäten immer sichtbar. Teilweise sind die Funktionalitäten auch in der Menüleiste der Maske hinterlegt:



	Neuer Datensatz aus Vorlage erzeugen
	Speichern des Datensatzes
	Kopieren des Datensatzes
	Löschen des Datensatzes (inklusive aller verlinkten Datensätze)
	Aufruf des Navigators

	Übernahme des Datensatzes in die persönliche Ablage (siehe auch Abschnitt <a href="#">3.02.1 Persönliche Ablage</a> )
	Weitere Informationen zum Datensatzes (Zusatzinformationen)
	Eigenschaften des Datensatzes bzgl. der Berechtigung (siehe Administrationsleitfaden)
	Historie des Datensatzes (siehe auch Abschnitt <a href="#">3.07.2 Historie</a> )
	Prüfung der Plausibilität für den Datensatz
	Neuladen des Datensatzes
	für die Dateiverwaltung innerhalb des Systems (siehe auch Abschnitt <a href="#">3.04.2 Dokumentenverwaltung "Flyer"</a> )

Einige Masken enthalten Reiter. Die Reiter sorgen für eine bessere Strukturierung der Masken und für mehr Übersichtlichkeit gerade bei Masken mit vielen Elementen. Die Reiter können in den XML-Templates vom Administrator konfiguriert werden (siehe Administrationsleitfaden).

Um einen Reiter zu wechseln, klickt man auf den Reiter.

The image shows two screenshots of a software interface for managing projects. The top window is titled 'Projekt EP Implementation Projectile' and the bottom window is 'Projekt 37 Einführung Projectile'. Both windows have a similar layout with a menu bar, a tab bar, and a form area.

**Top Window: Projekt EP Implementation Projectile**

- Menu Bar:** Dokument, Bearbeiten, Ansicht, Aktionen
- Tab Bar:** Stamblatt, **Beteiligte** (selected), Portfolio, Zeiten, Budget, Finanzen, Bestellung, RK-Abrechnung, Sonstiges, Alle
- Form Fields:**
  - Externer Auftrag: ☒
  - Auftraggeber: CONSULT GmbH (dropdown), [copy], [search], [delete], [confirm]
  - Ansprechpartner: Nahl Lisa (dropdown), [copy], [search], [delete]
  - Unit: Entwicklung (dropdown), [copy], [search], [delete]

**Bottom Window: Projekt 37 Einführung Projectile**

- Menu Bar:** Dokument, Bearbeiten, Ansicht, Rückverweise, Aktionen
- Tab Bar:** Stamblatt, **Beteiligte** (selected), Portfolio, Status, Budget, Finanzen, Bestellung, Dokumentation, Sonstiges
- Form Fields:**
  - Externer Auftrag: ☒ Kontakt: [dropdown] CONSULT GmbH (dropdown), [copy], [search], [delete], [confirm]
  - Ansprechpartner: Nahl Lisa (dropdown), [copy], [delete]
  - Unit: Marketing & Vertrieb (dropdown), [copy], [search], [delete]

... Fortsetzung

From:  
<https://infodesire.net/dokuwiki/> - **Projectile-Online-Handbuch**

Permanent link:  
[https://infodesire.net/dokuwiki/doku.php?id=handbuch:kapitel\\_3:3.03\\_masken\\_und\\_maskenelemente&rev=1258974797](https://infodesire.net/dokuwiki/doku.php?id=handbuch:kapitel_3:3.03_masken_und_maskenelemente&rev=1258974797)

Last update: **2019/10/25 14:10**

