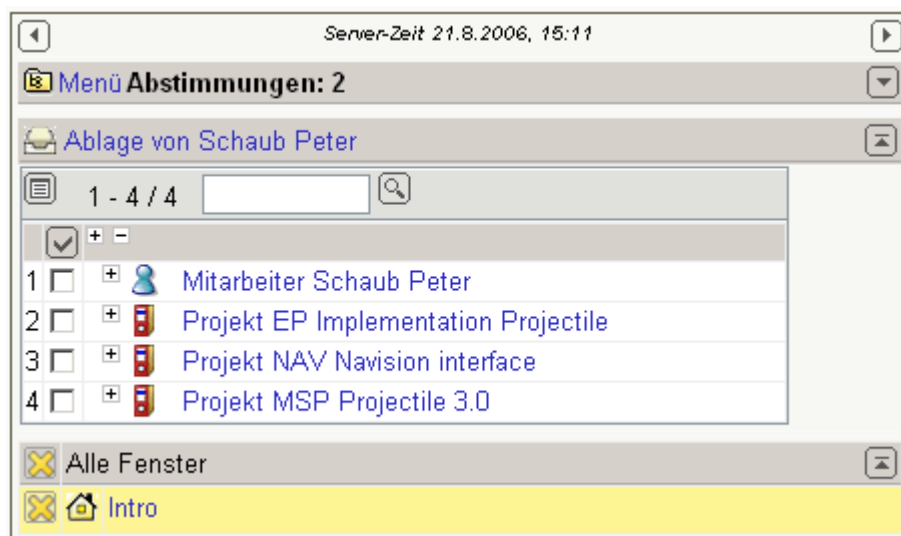


[zurück](#) [Home](#) [weiter](#)

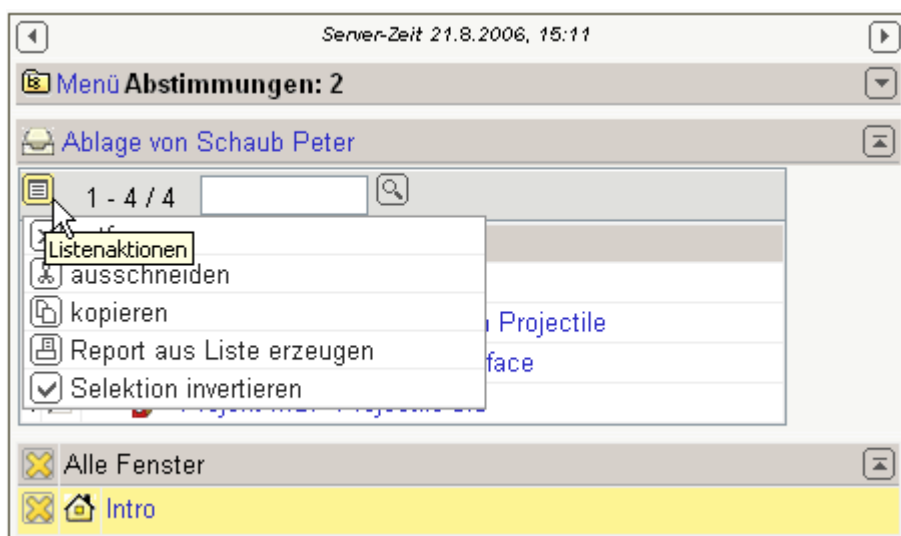
## 3.02 Elemente des Arbeitsbereiches

### 3.02.1 Persönliche Ablage

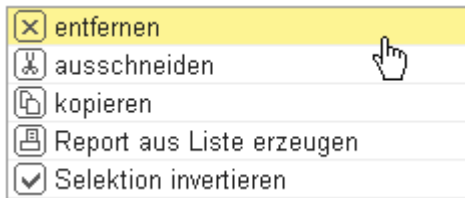
Im mittleren Teil des linken Navigationsmenüs befindet sich die persönliche Ablage des angemeldeten Benutzers. Mit Hilfe der persönlichen Ablage kann der Benutzer "seine" Daten wie Browser-Favoriten verwalten. Im Beispiel unten wird die persönliche Ablage des Benutzers Schaub Peter mit den Dokumenten Mitarbeiter Schaub Peter, Projekt EP Einführung Projectile, Projekt NAV Navision-Schnittstelle und Projekt MSP Projectile Version 3.0 dargestellt:



Für die Bearbeitung von Feldern mit Mehrfachzuordnung wie die persönliche Ablage gibt es einen zentralen Button für alle Bearbeitungsfunktionen (entfernen, ausschneiden, einfügen, Neuanlage, Report erzeugen, ...) und den Suchfenster für die Volltextsuche. Dieser Button öffnet sich wahlweise bei MouseOver (Voreinstellung) oder durch Klicken des Buttons.

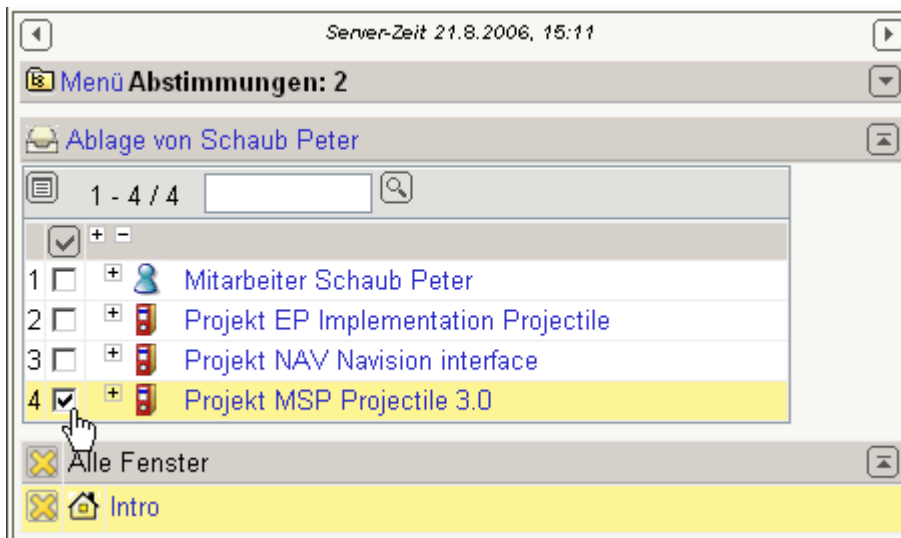


Für die Bearbeitung der Ablage stehen folgende Hilfsmittel zur Verfügung:



Eintrag entfernen (und nicht in die Zwischenspeicher kopieren), Eintrag ausschneiden (und in die Zwischenspeicher kopieren), Eintrag in die persönliche Ablage kopieren, Eintrag aus Ablage einfügen (wenn Daten im Zwischenspeicher sind), Report erzeugen (mit Hilfe des ReportMakers) und Einträge invertieren (alle markierten Einträge werden nicht mehr markiert und umgekehrt).

Aus der Ablage können Einträge entweder entfernt oder ausgeschnitten werden. Der Unterschied: Beim Ausschneiden wird der Eintrag in die Zwischenablage kopiert und steht für das Einfügen erneut zur Verfügung. Um Einträge aus der Ablage zu entfernen, werden zunächst diese Einträge markiert ...



... und anschließend kann der Eintrag durch Anklicken auf entfernen ...



... entfernt werden (hier das Projekt MSP).

From:  
<https://infodesire.net/dokuwiki/> - **Projectile-Online-Handbuch**

Permanent link:  
[https://infodesire.net/dokuwiki/doku.php?id=handbuch:kapitel\\_3:3.02\\_elemente\\_des\\_arbeitsbereiches&rev=1246454348](https://infodesire.net/dokuwiki/doku.php?id=handbuch:kapitel_3:3.02_elemente_des_arbeitsbereiches&rev=1246454348)

Last update: **2019/10/25 14:10**