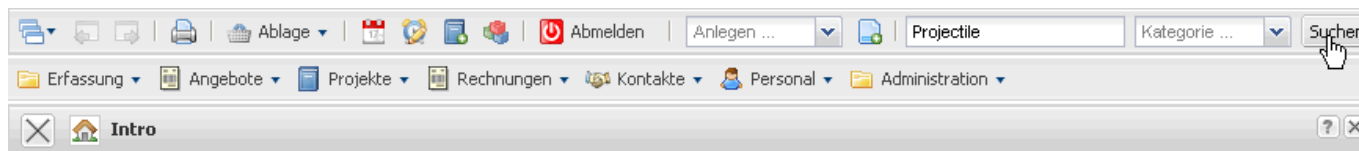


[zurück](#) [Home](#) [weiter](#)

3.02.5 Suchen und Finden

Die Suchmaschine dient zum Auffinden von Daten. Durch Eingabe eines Suchstrings im Feld Schnellsuche (hier Projectile) und Mausklick auf das Fernglas, kann der komplette Datenbestand nach diesem String durchsucht werden.



Da eine solche Suchanfrage über alle Daten im System je nach Datenmenge etwas dauern kann, erscheint ein entsprechender Warnhinweis.



Die folgende Abbildung zeigt eine mögliche Ergebnisliste der Suchanfrage: In der Trefferliste werden alle Dokumente aufgelistet, in denen der definierte Suchstring "Projectile" vorkommt.

✕ Liste Abfrage 'Projectile'

Liste [bearbeiten](#) [ablegen](#) Report ▾

Seite 1 von 9 | zeige 20 Einträge | 1 - 20 / 162

	Typ	Bezeichnung	Status ▾
<input type="checkbox"/>	Projekt	43 Test 123	Vorleistung
<input type="checkbox"/>	Projekt	43.1 Planungh	Vorleistung
<input type="checkbox"/>	Projekt	43.2 Umsetzungdf	Vorleistung
<input type="checkbox"/>	Rechnung	PM7-09-10-11	Rechnung fakturiert
<input type="checkbox"/>	Rechnung	PM7-09-10-12	Rechnung fakturiert
<input type="checkbox"/>	Rechnung	TK-09-10-13	Rechnung fakturiert
<input type="checkbox"/>	Projekt	54 Projectile Einführung die 2. aus Schablone	passiv
<input type="checkbox"/>	Projekt	54.1 Beratung	passiv
<input type="checkbox"/>	Projekt	54.2 Customizing	passiv
<input type="checkbox"/>	Projekt	54.3 Analyse	passiv
<input type="checkbox"/>	Projekt	56 Projectile Testprotkoll erstellen_aus Schablonbe	passiv
<input type="checkbox"/>	Projekt	56.1 Design	passiv
<input type="checkbox"/>	Projekt	56.2 Testlauf	passiv
<input type="checkbox"/>	Projekt	56.3 Evaluation	passiv
<input type="checkbox"/>	Projekt	59 Projekt Einführung Projectile	passiv
<input type="checkbox"/>	Projekt	60 Einführung Projectile	passiv

Diese Trefferlisten können auch zur späteren Verwendung verändert ...

✕ Liste Abfrage 'Projectile'

Liste [bearbeiten](#) [ablegen](#) Report ▾

Seite 1 von 9 | zeige 20 Einträge | 1 - 20 / 162

	Typ	Bezeichnung	Status ▾
<input type="checkbox"/>	Projekt	43 Test 123	Vorleistung
<input type="checkbox"/>	Projekt	43.1 Planungh	Vorleistung
<input type="checkbox"/>	Projekt	43.2 Umsetzungdf	Vorleistung

... und abgespeichert werden ("Abfrage Projectile").

Alle Dokument speichern

Name Nummer 125784629706 Bezeichnung Abfrage 'Projectile'

Einträge

Seite 1 von 2 zeige 100 Einträge 1 - 100 / 160

Typ	Bezeichnung	Status
1 Projekt	43 Test 123	Vorleistung
2 Projekt	43.1 Planungh	Vorleistung

In der Ergebnismenge kann mit Hilfe der Navigationsleiste jeweils ein Dokument vor oder zurück, bzw. zum ersten oder zum letzten Dokument geblättert werden. Hier sieht man eine Trefferliste mit 162 Einträgen, von denen die ersten 20 Dokumente (1-20) sichtbar sind. Durch Mausklick auf das kleine Dreieck in der Navigationsleiste ...

Alle

Name Nummer 125784629706 Bezeichnung Abfrage 'Projectile'

Einträge

Seite 1 von 2 zeige 100 Einträge 1 - 100 / 160

nächste Seite

Typ	Bezeichnung	Status
1 Projekt	43 Test 123	Vorleistung

... gelangt man automatisch zu den Dokumenten 21-40.

Liste bearbeiten ablegen Report

Seite 2 von 9 zeige 20 Einträge 21 - 40 / 162

Typ	Bezeichnung	Status
21 Auftrag	0-2	Auftrag übernommen
22 Angebot	0-2	Angebot übernommen
23 Angebot	0-2	Angebot übernommen
24 Angebot	0-1	Angebot storniert
25 Angebot	-1	Angebot storniert
26 Projekt	projekt manuell	aktiv
27 Projekt	35.1 planung	aktiv

Mit Hilfe der Funktion **zeige 20 Einträge** können in der Trefferliste weitere 20 Treffer (also nach der ersten Betätigung 40) angezeigt werden. Bei erneuter Anwendung der Funktionalität

zeige 20 Einträge werden weitere 20 Treffer pro Trefferliste angezeigt. Entsprechend reduziert die Funktionalität, durch das Auswählen **zeige 5 Einträge** die Anzahl der Treffer in der Trefferliste.

X ? Liste Abfrage 'Projectile'			
Liste bearbeiten ablegen Report			
21 - 60 / 294 [Navigation icons] [Search icon]			
[+/-] [Icon] 2006-0030 [Tooltip: zeige maximale Anzahl]			
21	<input type="checkbox"/>	Auftragsbestätigung	Auftragsbestätigung übernommen
22	<input type="checkbox"/>	Beleg	
23	<input type="checkbox"/>	Beleg	

Mit werden alle Einträge in der Trefferliste ...

X ? Liste Abfrage 'Projectile'			
Liste bearbeiten ablegen Report			
1 - 294 / 294 [Navigation icons] [Search icon]			
[+/-] [Icon] 1.1-10 Nahl Lisa Wiedervorlage			
1	<input type="checkbox"/>	Aktion	
2	<input type="checkbox"/>	Aktion	

... angezeigt. Durch Mausklick auf einen Link in dieser Trefferliste (hier Projekt EP Einführung Projectile) ...

[+]	[Icon]	EP Implementation Projectile	Projekt
[+]	[Icon]	EP.1 Planung	Projekt

... kann direkt zum entsprechenden Dokument navigiert werden.

Projekt EP Implementation Projectile

Dokument Bearbeiten Ansicht Aktionen

Stammblatt | Beteiligte | Portfolio | Zeiten | Budget | Finanzen | Bestellung | Sonstiges | Alle

Projektinfo Nummer Status abgeschlossen

Bezeichnung

Projektzeitraum von bis

Oberprojekt

Unterprojekte

<input checked="" type="checkbox"/>	Nummer	Bezeichnung	Status
<input type="checkbox"/>	EP.1	Planung	abgeschlossen
<input type="checkbox"/>	EP.2	Customizing	abgeschlossen
<input type="checkbox"/>	EP.3	Einführung	abgeschlossen

Vorgänge

<input checked="" type="checkbox"/>	Vorgangsnummer	Bezeichnung
<input type="checkbox"/>	EP-1	Projektleitung

Meilensteine Keine Einträge

Fertigstellung

<input checked="" type="checkbox"/>	Nummer	Fertigstellung
<input type="checkbox"/>	EP-A	30,00
<input type="checkbox"/>	EP-B	60,00
<input type="checkbox"/>	EP-C	100,00

Mit Hilfe der Funktionalität in der Fensterleiste, kann die geöffnete Maske wieder geschlossen werden.

Das zweite Beispiel zur Nutzung der Dokumentensuche zeigt die Möglichkeit, innerhalb eines Dokumenttyps (Kategorie) nach einem bestimmten String zu suchen, die Suche also weiter einzuschränken: Im Beispiel möchte der Benutzer alle Dokumente des Typs Arbeitspaket auflisten, in denen der String "Customizing" vorkommt ...

Projectile 3.1 [core 3.1.19.0] Information Desire Software GmbH Basis - Microsoft Internet Explorer

Suche: Entwicklung | Alle | Arbeitspaket | Finden

Liste Abfrage nach Arbeitspaket 'Entwicklung'

Liste bearbeiten ablegen Report

1 - 20 / 26

	Vorgangsnummer	Bezeichnung	Ist-Ende
1	76.3-3	Layoutentwicklung	
2	76.4-1	Mastercodierung	
3	76.4-2	CMS-Eingabemasken	
4	76.4-3	Datenbankprogrammierung	
5	76.4-4	Implementierung	
6	76.4-5	Erstellung Ausgabemplates	
7	BMW03.2-1	Entwicklung	19.07.2005
8	BMW03.2-1	Entwicklung	19.07.2005
9	BWM06.2-1	Entwicklung	
10	CS07.2-1	Entwicklung	
11	DS09.2-1	Entwicklung	
12	DS09.2-1	Entwicklung	
13	EP.2-1	Entwicklung	27.02.2004
14	EP.2-1	Entwicklung	23.02.2004
15	EP.2-1	Entwicklung	20.02.2004
16	MM06.4-1	Festlegen der Parameter des Entwurfs, Specs	
17	MM06.4-2	Zuordnen von Entwicklungspersonal	
18	MM06.4-3	Entwickeln des Codes	
19	MM06.4-4	Testen	
20	MM06.4-5	Interne Dokumentation	

nächste Seite

Lokales Intranet

projectile

Ablage | Abmelden | Anlegen ... | customizing | Arbeitspaket | Suchen

Erfassung | Angebote | Projekte | Rechnungen | Kontakte | Personal | Administration

Liste Abfrage nach Arbeitspaket 'customizing'

Liste bearbeiten ablegen Report

Seite 1 von 1 | 1 - 10 / 10

	Vorgangsnummer	Bezeichnung	Ist-Ende
1	35.2.2-1	customizing	28.09.2009
2	36.2.2-1	customizing	
3	37.2-1	Entwicklung	
4	37.2-2	Ent2	
5	53.2-1	Umsetzung	
6	53.2-1	Umsetzung	
7	53.2-1	Umsetzung	
8	53.2-2	Ticktes abarbeiten	
9	54.2-1	Umsetzung	
10	54.2-2	Ticktes abarbeiten	

... und in der Trefferliste werden nun alle Arbeitspakete angezeigt, die den Begriff Customizing enthalten. Dabei spielt es keine Rolle, ob dieser String in der Bezeichnung steht oder in einem anderen Element des Dokumentes.

Innerhalb der Trefferliste kann die Suche weiter eingeschränkt werden. In der Zeile "gefunden" kann im Eingabefeld ein String eingegeben werden. Nach Klicken auf ...

... sucht das System jetzt innerhalb der Trefferliste.

X

?

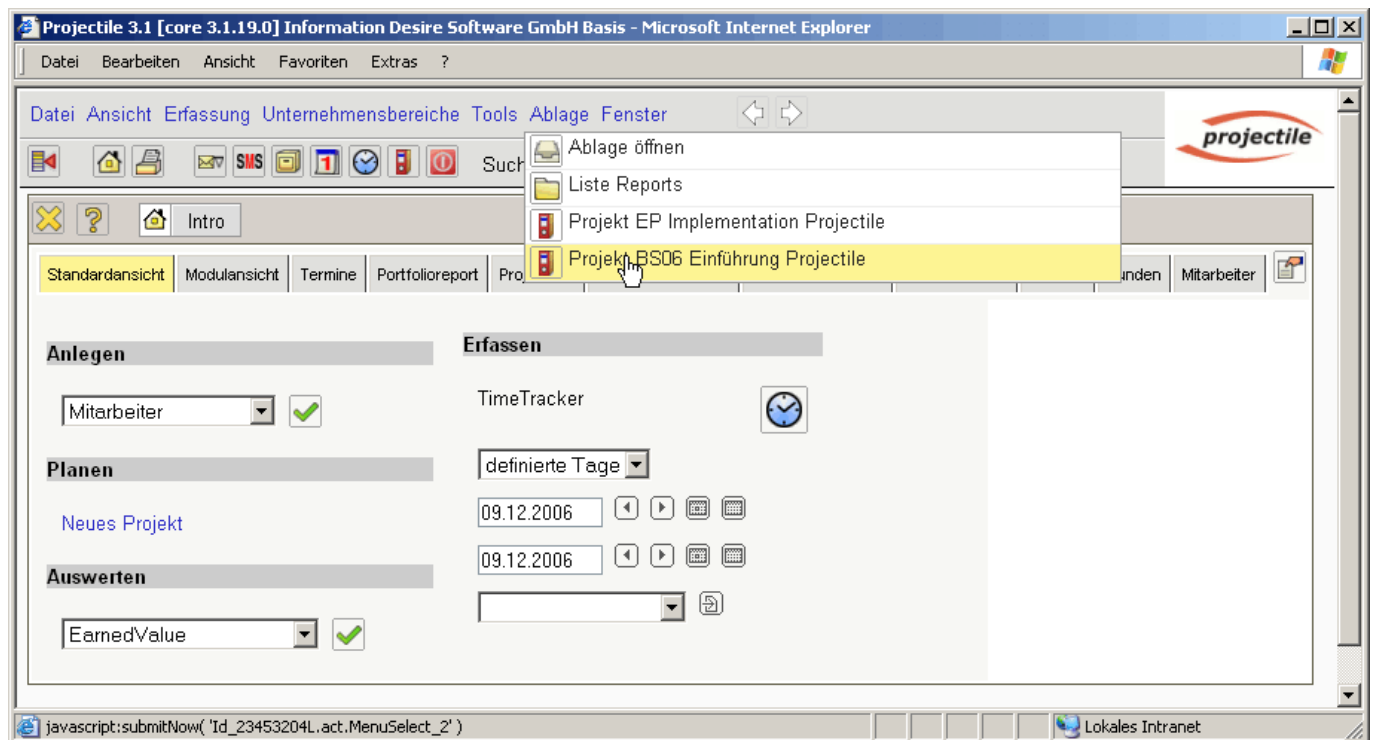
Liste

Liste [bearbeiten](#) [ablegen](#) [Report](#)

1 - 7 / 7

<div><div><div><div></div></div></div><div>+ -</div></div>		Vorgangsnummer	Bezeichnung	Ist-Ende
1 <div><div><div></div></div><div><div></div></div></div>	<div><div></div><div></div></div> 76.4-1 Mastercodierung	76.4-1	Mastercodierung	
2 <div><div><div></div></div><div><div></div></div></div>	<div><div></div><div></div></div> 76.4-2 CMS-Eingabemasken	76.4-2	CMS-Eingabemasken	
3 <div><div><div></div></div><div><div></div></div></div>	<div><div></div><div></div></div> 76.4-3 Datenbankprogrammierung	76.4-3	Datenbankprogrammierung	
4 <div><div><div></div></div><div><div></div></div></div>	<div><div></div><div></div></div> 76.4-4 Implementierung	76.4-4	Implementierung	
5 <div><div><div></div></div><div><div></div></div></div>	<div><div></div><div></div></div> BMW03.2-1 Entwicklung	BMW03.2-1	Entwicklung	19.07.2005
6 <div><div><div></div></div><div><div></div></div></div>	<div><div></div><div></div></div> DS09.2-1 Entwicklung	DS09.2-1	Entwicklung	
7 <div><div><div></div></div><div><div></div></div></div>	<div><div></div><div></div></div> MM06.4-4 Testen	MM06.4-4	Testen	

Eine weitere Möglichkeit Dokumente aufzufinden und zu öffnen, bietet die persönliche Ablage. Durch Mausklick auf den Link aus der persönlichen Ablage, können Dokumente direkt geöffnet werden.



From:
<https://infodesire.net/dokuwiki/> - Projectile-Online-Handbuch

Permanent link:
https://infodesire.net/dokuwiki/doku.php?id=handbuch:kapitel_3:3.02.5_suchen_und_finden&rev=1257866325

Last update: 2019/10/25 14:10

