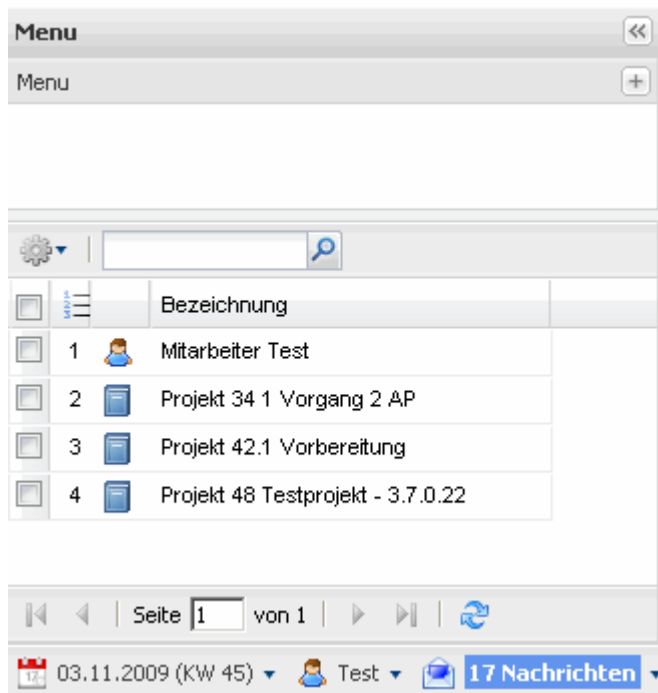


[zurück](#) [Home](#) [weiter](#)

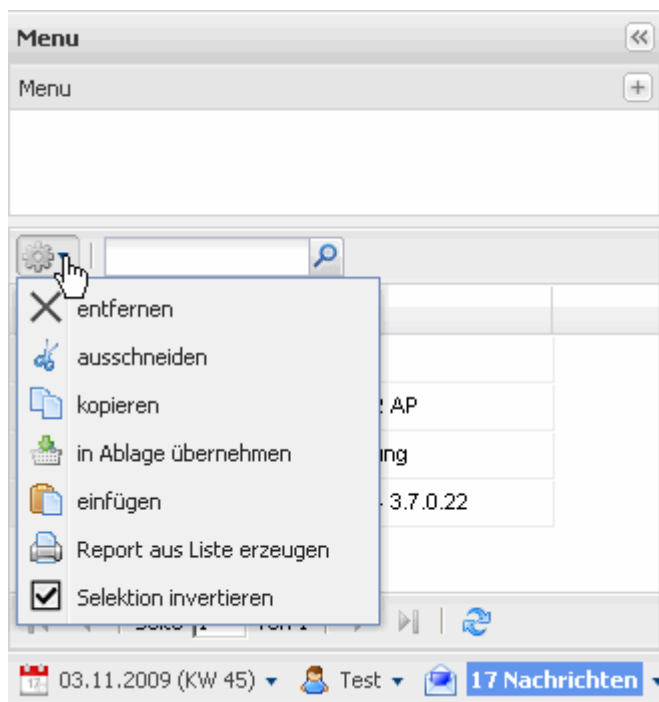
3.02.01 Persönliche Ablage

Im unteren Teil des linken Navigationsmenüs befindet sich die persönliche Ablage des angemeldeten Benutzers. Mit Hilfe der persönlichen Ablage können Benutzer "ihre" Daten wie Browser-Favoriten verwalten. Im Beispiel unten wird die persönliche Ablage des Test-Benutzers dargestellt:

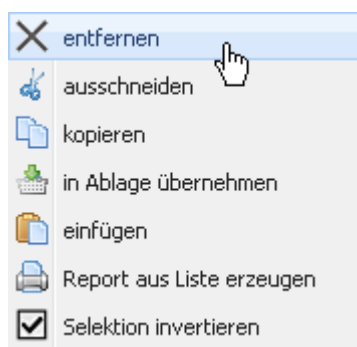


Inhalte bearbeiten

Die Inhalte der Ablage lassen sich über das Zahnrad-Symbol wie in anderen Mehrfachauswahl-Feldern bearbeiten.



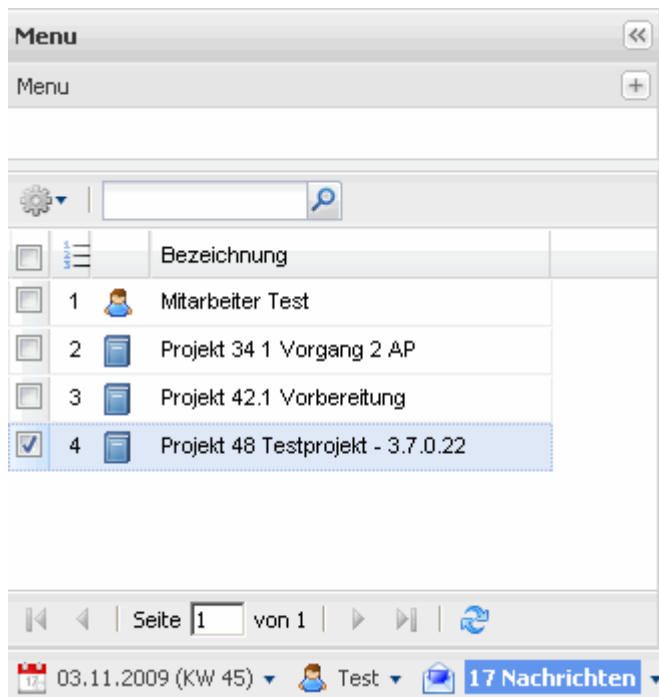
Für die Bearbeitung der Ablage stehen folgende Hilfsmittel zur Verfügung:



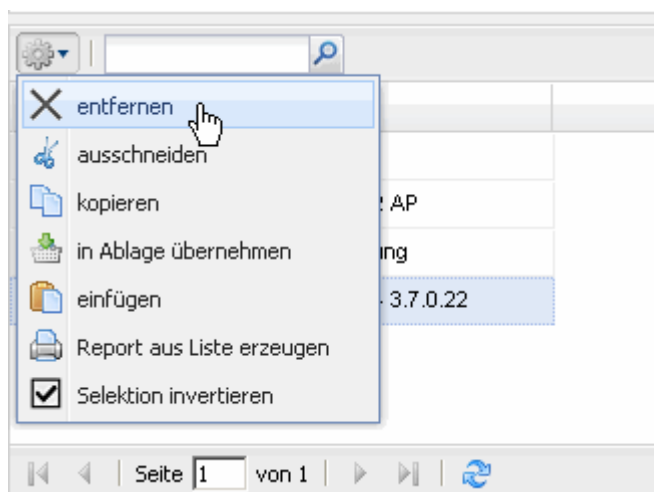
- **Eintrag entfernen:** Einträge werden aus der Ablage gelöscht, jedoch nicht im System.
- **Eintrag ausschneiden:** Eintrag wird in die Zwischenablage kopiert und ausgeschnitten.
- **Eintrag in Ablage übernehmen:** Kopierter oder ausgeschnittener Eintrag aus der Zwischenablage, wird in die persönliche Ablage übernommen.
- **Report erzeugen:** Mit Hilfe des [ReportDesigners](#)) können Reports über die Daten erstellt werden.
- **Einträge invertieren:** Die Selektion wird invertiert, also alle unmarkierten Einträge werden markiert, bei allen markierten wird die Markierung entfernt.

Entfernen

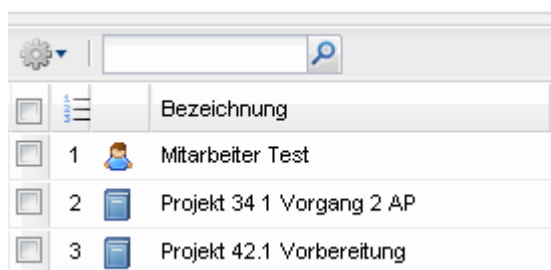
Im folgenden Beispiel wird ein Eintrag markiert...



... und anschließend kann der Eintrag durch Klick auf Entfernen ...



... aus der Ablage entfernt werden (hier das Projekt 48 Testprojekt - 3.7.0.22).

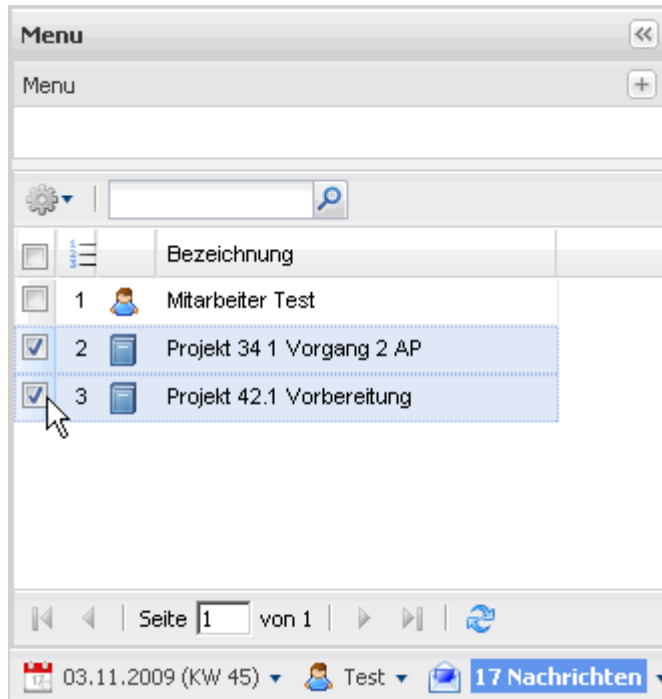


Ausschneiden

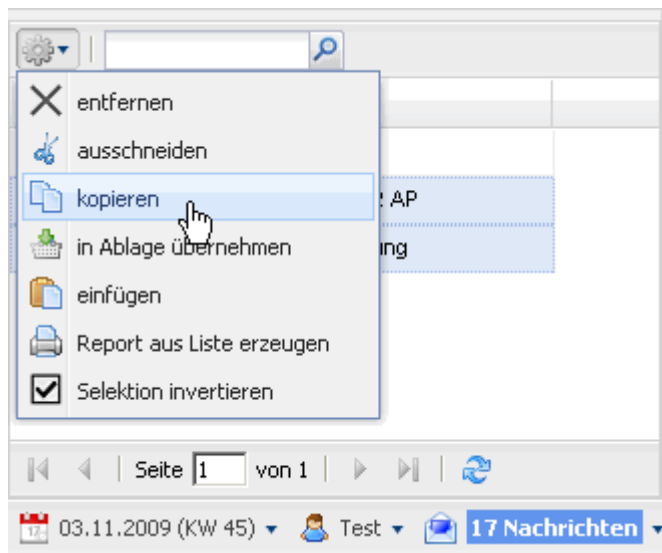
Im Gegensatz dazu, werden beim Ausschneiden die Einträge zwar ebenfalls aus der persönlichen Ablage entfernt, werden jedoch zusätzlich in die Zwischenablage kopiert und können an einer anderen Stelle eingefügt werden.

Kopieren

Einträge aus der Ablage (oder von Suchanfragen) können kopiert werden. Durch Markieren der Einträge ...



... und der Ausführung von Kopieren ...



... werden die entsprechenden Einträge kopiert und ...



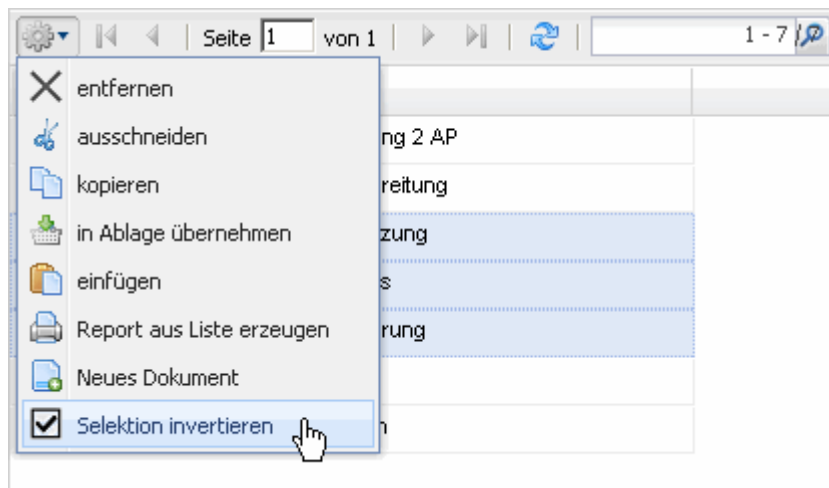
... können an anderen Stellen eingefügt werden. Durch Klick auf "Einfügen", wird das Objekt an dieser Stelle eingefügt.



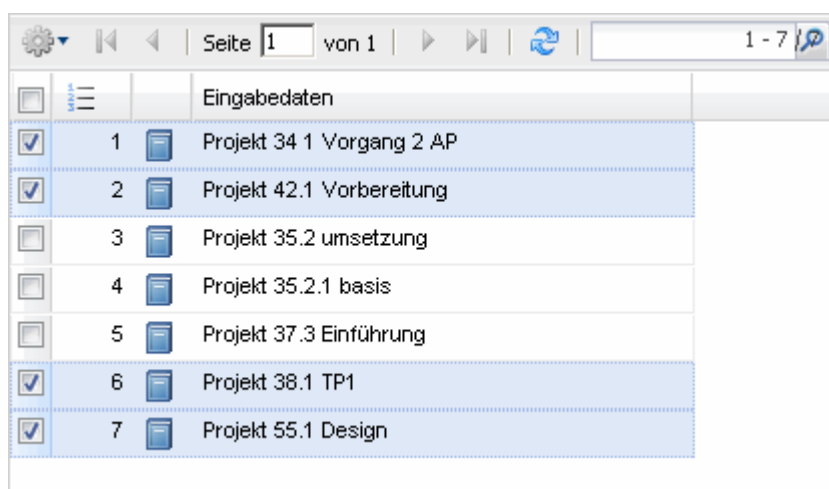
Im Beispiel sind zwei Projekte aus der persönlichen Ablage in die Projektauswertungen übertragen worden.

Selektion invertieren

Die Funktionalität “Selektion invertieren” invertiert die aktive Selektion. Alle bislang nicht markierten Einträge werden markiert...



... und umgekehrt, also alle Markierungen bei den bisher markierten Einträgen werden entfernt.

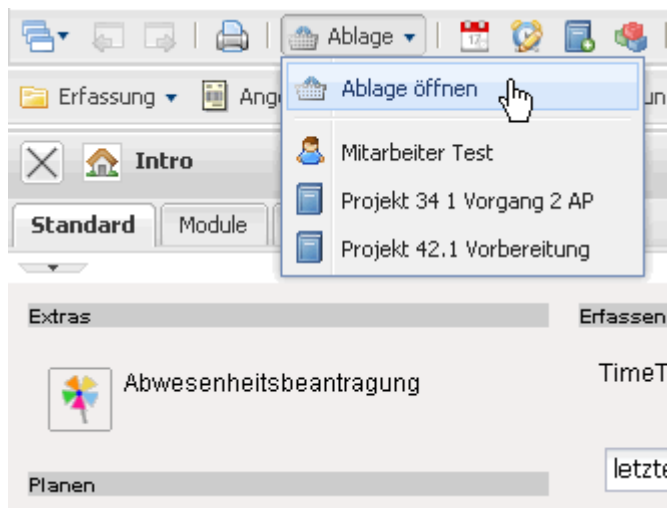


Toolbar

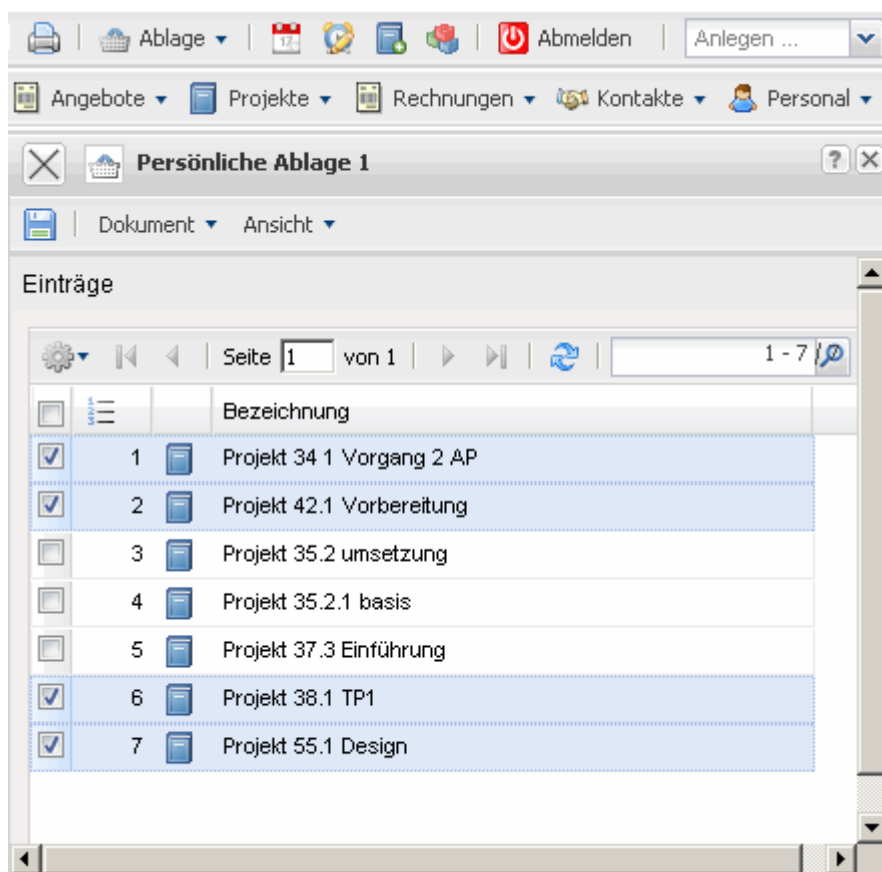
Die persönliche Ablage kann auch aus der oberen Menüleiste heraus aufgerufen werden. Unter “Ablage” befindet sich eine Funktion ...



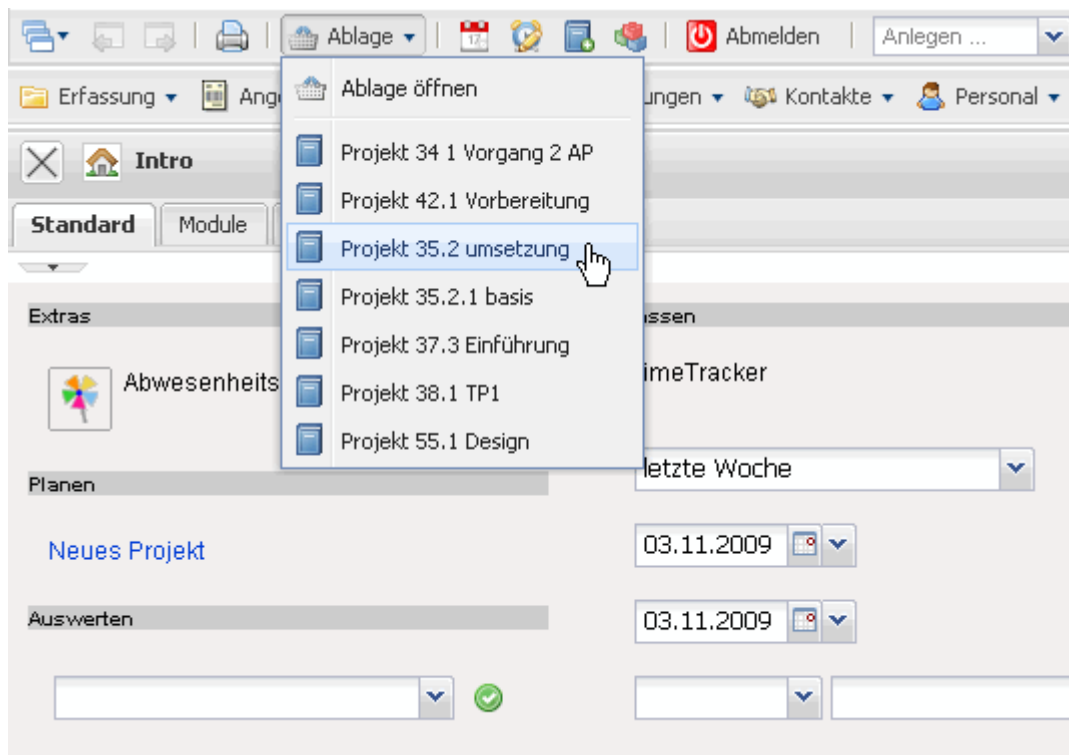
... “Ablage öffnen” und damit der Inhalt der persönlichen Ablage.



Die Funktion "Ablage öffnen" öffnet die persönliche Ablage des angemeldeten Benutzers ...



... und durch Klicken auf die Einträge der Ablage (hier Projekt 35.2 umsetzung) ...



... öffnet sich direkt die Maske des abgelegten Datensatzes.

Projekt 35.2 umsetzung

Stammblatt | Beteiligte | Portfolio | Status | Budget | Finanzen | Bestellung | Dokumentation | Sonstiges

Projektinfo Nummer Status

Bezeichnung

Projektzeitraum von bis

Oberprojekt 35 Testprojekt manuell

Unterprojekte

	Nummer	Bezeichnung	Status
1	35.2.1	basis	aktiv
2	35.2.2	reports	aktiv

Vorgänge

Meilensteine		Seite 1 von 1	
	Nummer	Bezeichnung	
1	35.2-A	Gesamtabn	

Fertigstellung		Seite 1 von 1	
	Nummer	Fertigstellung	
1 %	35.2-A	65,00	

In die Ablage übernehmen

Geöffneten Dokumente können direkt in die persönliche Ablage mit Hilfe des Symbols übernommen werden. Im Beispiel wird ein Projekt direkt ...



Menu

Menu

1

Projekt 34.1 Vorgang 2 AP

2

Projekt 42.1 Vorbereitung

3

Projekt 35.2 umsetzung

Projekt 35.2 umsetzung

Stammblatt

dieses Dokument in Ablage übernehmen

Budget

Finanzen

Bestellung

Dokumentation

Sonstiges

Projektinfo

Nummer

35.2

Status

aktiv

Bezeichnung

umsetzung

Projektzeitraum

von

25.09.2009

bis

14.10.2009

Oberprojekt

35 Testprojekt manuell

Unterprojekte

Seite 1 von 1

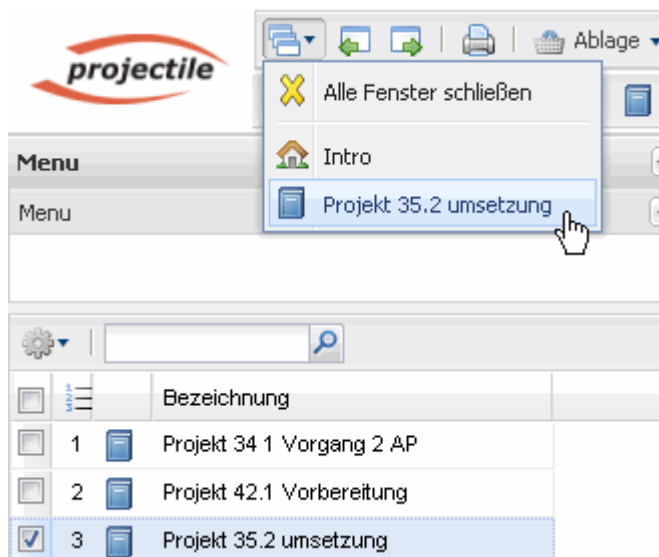
1 - 2 / 2

	Nummer	Bezeichnung	Status
1	35.2.1	basis	aktiv
2	35.2.2	reports	aktiv

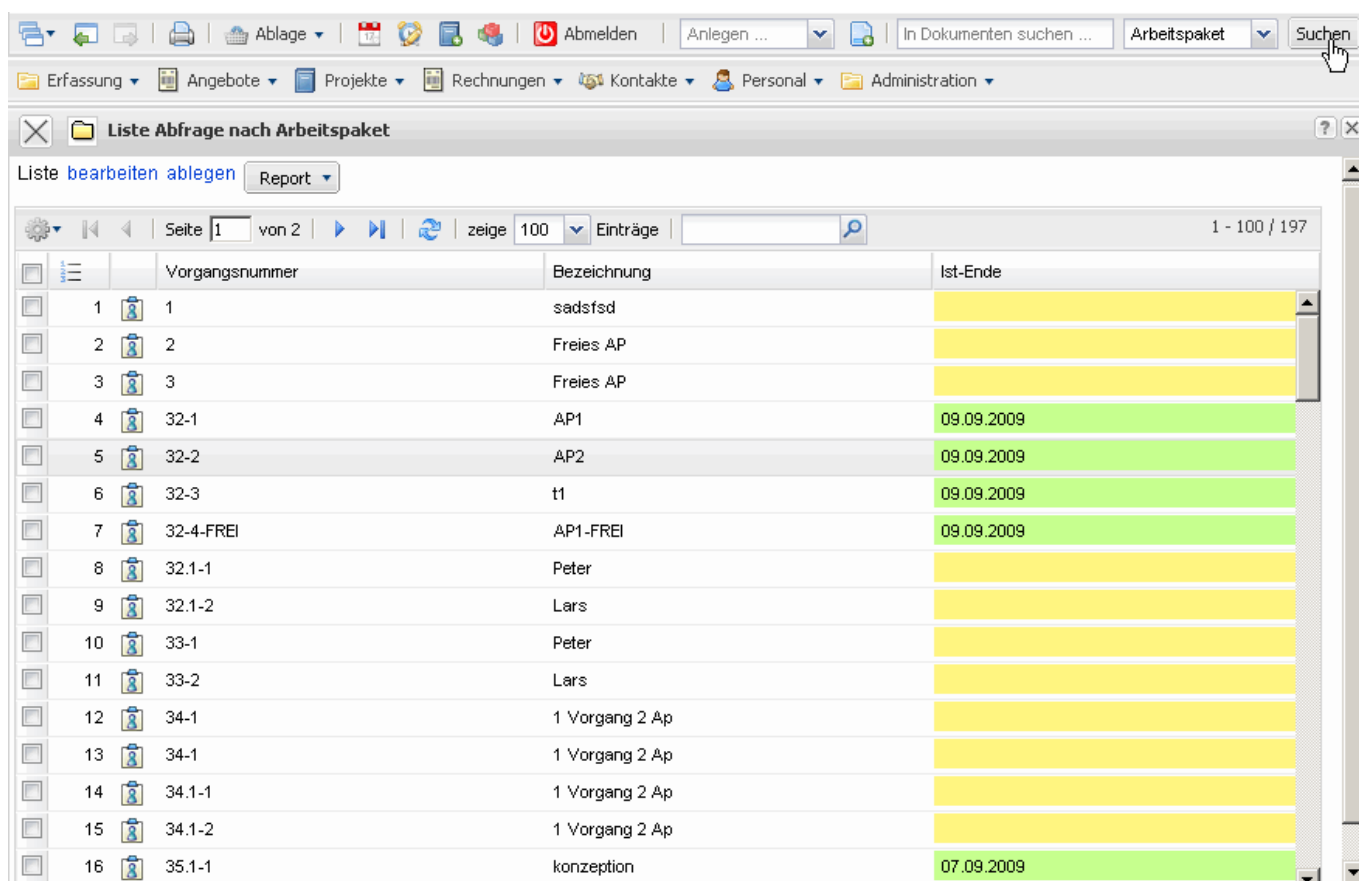
Vorgänge

Keine Einträge

... in die persönliche Ablage übernommen.



Aus beliebigen Mehrfachauswahlfeldern (wie hier aus der Trefferliste in der Suchmaschine oder direkt aus den Dokumenten) ...



... können mehrere Einträge markiert, kopiert und ...

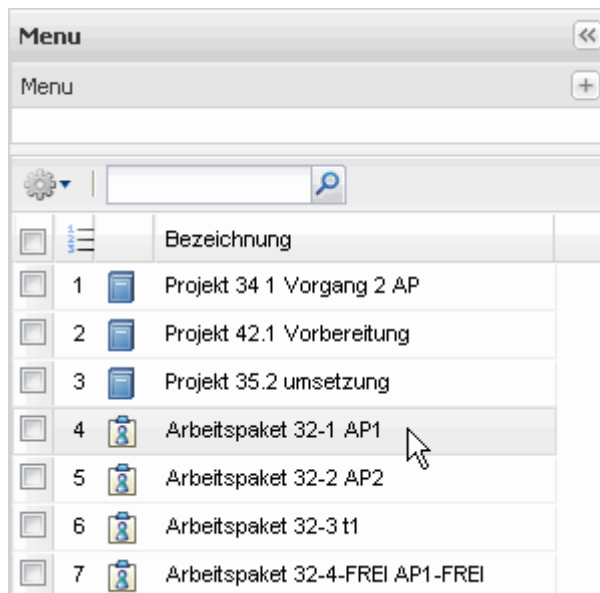
The screenshot shows a software window titled "Liste Abfrage nach Arbeitspaket". On the left, there is a "Menu" sidebar with a tree view containing three items: "Projekt 34 1 Vorgang 2 AP", "Projekt 42.1 Vorbereitung", and "Projekt 35.2 umsetzung". The main area displays a table with columns "Bezeichnung" and "Ist-Ende". A context menu is open over the first row of the table, showing options: "entfernen", "ausschneiden", "kopieren", "in Ablage übernehmen", "einfügen", "Report aus Liste erzeugen", and "Selektion invertieren". The "kopieren" option is highlighted by the mouse.

	Bezeichnung	Ist-Ende
<input checked="" type="checkbox"/>	sadsfsd	
<input type="checkbox"/>	Freies AP	
<input type="checkbox"/>	Freies AP	
<input type="checkbox"/>	AP1	09.09.2009
<input type="checkbox"/>	AP2	09.09.2009
<input type="checkbox"/>	t1	09.09.2009
<input checked="" type="checkbox"/>	32-4-FREI	09.09.2009
<input type="checkbox"/>	32.1-1	
<input type="checkbox"/>	32.1-2	
<input type="checkbox"/>	33-1	
<input type="checkbox"/>	33-2	
<input type="checkbox"/>	34-1	
<input type="checkbox"/>	34-1	
<input type="checkbox"/>	34.1-1	
<input type="checkbox"/>	34.1-2	

... in die persönliche Ablage durch Einfügen ...

This is a close-up of the context menu from the previous screenshot. The "einfügen" option, represented by a document icon, is now highlighted by the mouse cursor.

... übernommen werden.



Anschließend kann direkt von der Ablage aus auf jedes eingefügte Projekt, Arbeitspaket oder auf andere eingefügte Dokumente zugegriffen werden.

From:

<https://infodesire.net/dokuwiki/> - **Projectile-Online-Handbuch**

Permanent link:

https://infodesire.net/dokuwiki/doku.php?id=handbuch:kapitel_3:3.02.1_persoенliche_ablage&rev=1287126337

Last update: **2019/10/25 14:10**

