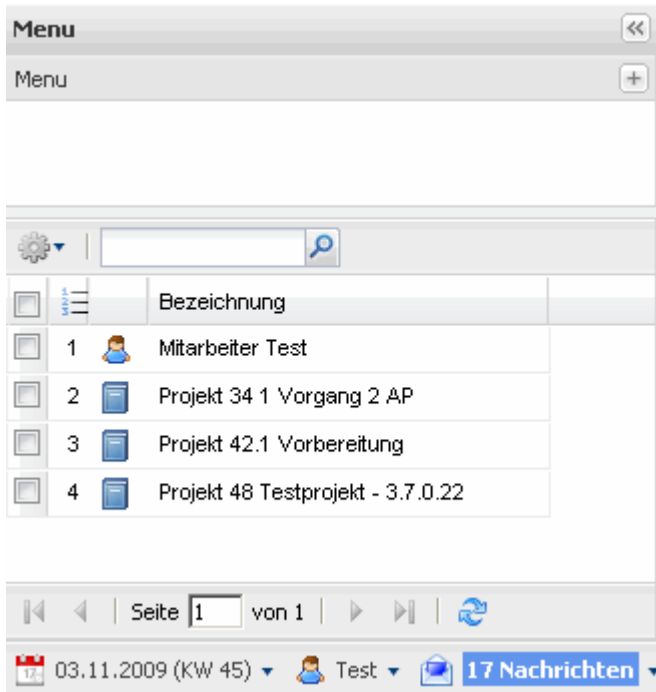


[zurück Home weiter](#)

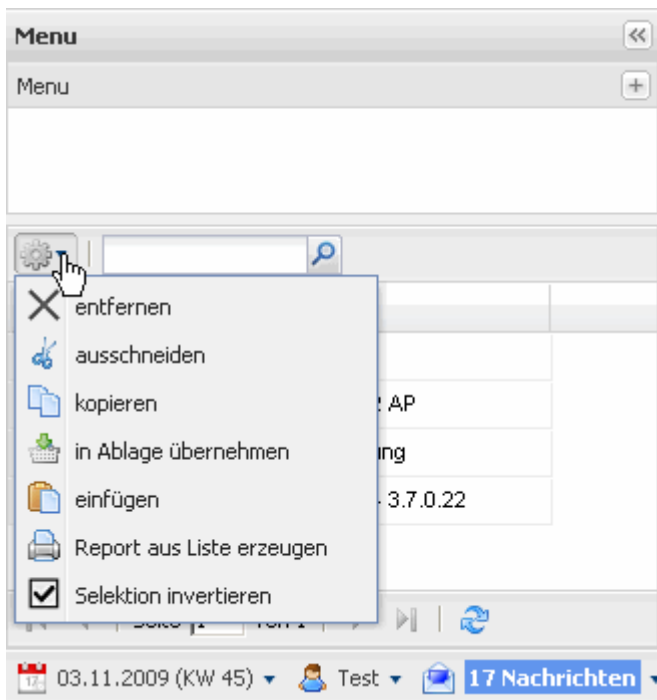
3.02.01 Persönliche Ablage

Im unteren Teil des linken Navigationsmenüs befindet sich die persönliche Ablage des angemeldeten Benutzers. Mit Hilfe der persönlichen Ablage können Benutzer "ihre" Daten wie Browser-Favoriten verwalten. Im Beispiel unten wird die persönliche Ablage des Test-Benutzers dargestellt:

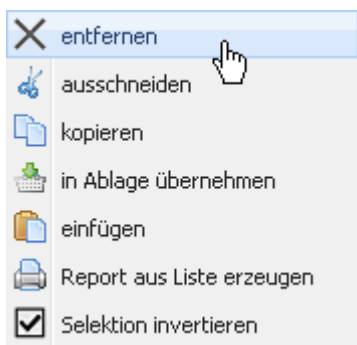


Inhalte bearbeiten

Die Inhalte der Ablage lassen sich über das Zahnrad-Symbol wie in anderen Mehrfachauswahl-Feldern bearbeiten.



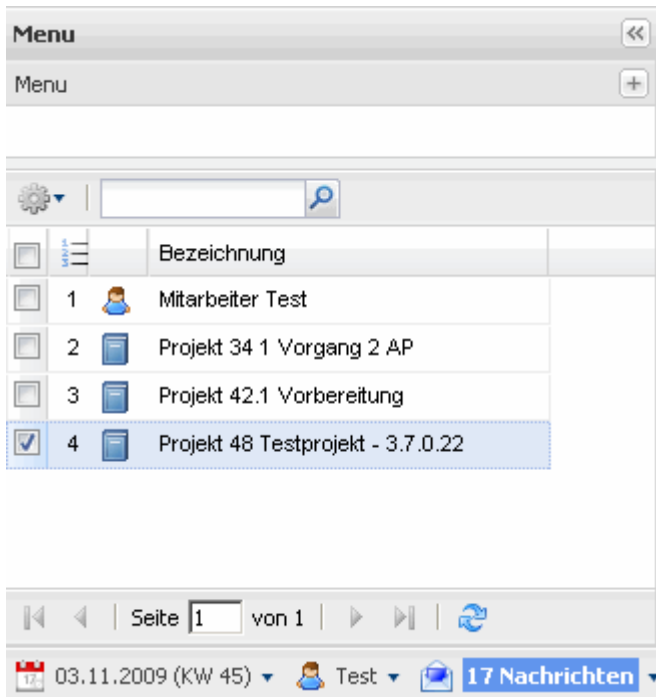
Für die Bearbeitung der Ablage stehen folgende Hilfsmittel zur Verfügung:



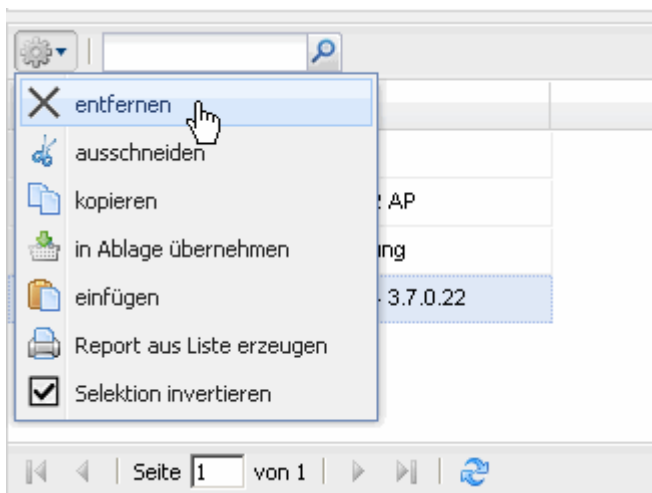
- Eintrag entfernen: Einträge werden aus der Ablage gelöscht, nicht jedoch im System
- Eintrag ausschneiden: Eintrag wird in Zwischenablage kopiert und ausgeschnitten
- Eintrag in Ablage übernehmen: Kopierter oder ausgeschnittener Eintrag aus Zwischenablage wird in die Persönliche Ablage übernommen
- Report erzeugen: Mit Hilfe des [ReportDesigners](#)) können Reports über die Daten erstellt werden
- Einträge invertieren: Die Selektion wird invertiert, also alle unmarkierten Einträge markiert, bei allen Markierten die Markierung entfernt.

Entfernen

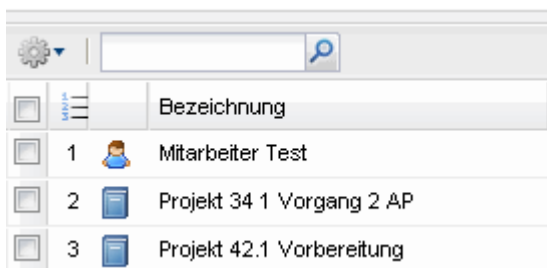
Im folgenden Beispiel wird ein Eintrag markiert...



... und anschließend kann der Eintrag durch Klick auf Entfernen ...



... aus der Ablage entfernt werden (hier das Projekt MSP).

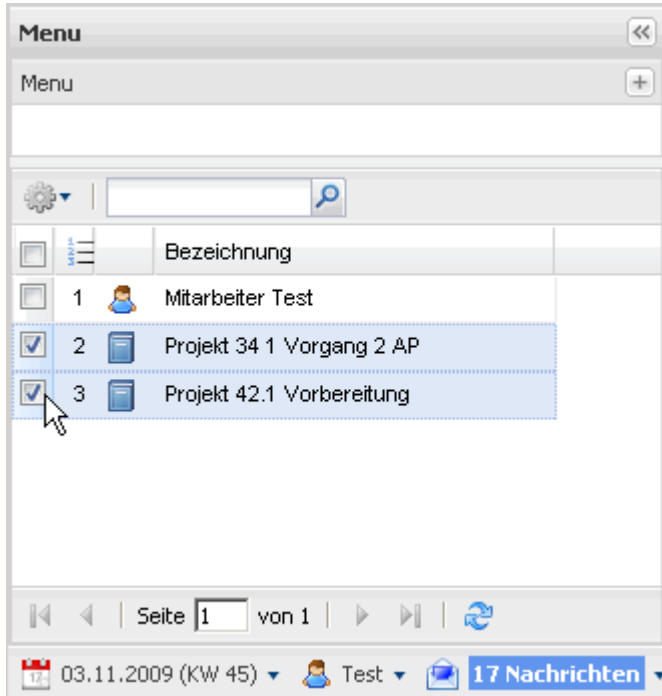


Ausschneiden

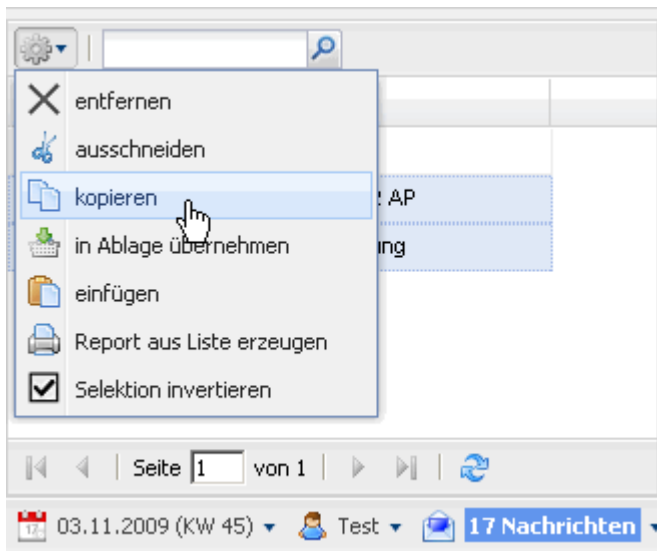
Im Gegensatz dazu werden beim Ausschneiden die Einträge zwar ebenfalls aus der Persönlichen Ablage entfernt, werden jedoch zusätzlich in die Zwischenablage kopiert und können an anderer Stelle eingefügt werden.

Kopieren

Einträge aus der Ablage (oder von Suchanfragen) können kopiert werden. Durch Markieren der Einträge ...



... und der Ausführung von Kopieren ...



... werden die entsprechenden Einträge kopiert und ...



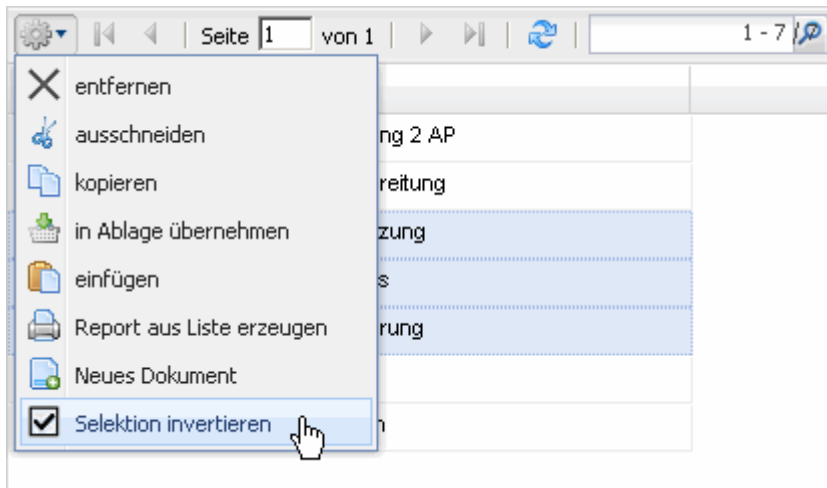
... können an anderen Stellen eingefügt werden. Per Klick auf "Einfügen" wird das Objekt an dieser Stelle eingefügt.



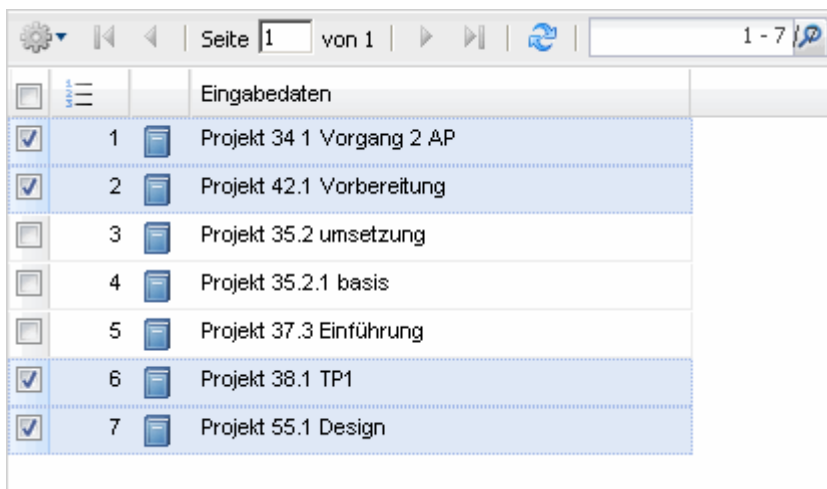
Im Beispiel sind zwei Projekte aus der persönlichen Ablage in die Projektauswertungen übertragen worden.

Selektion invertieren

Die Funktionalität "Selektion invertieren" invertiert die aktive Selektion. Alle bislang nicht markierten Einträge werden markiert...



... und umgekehrt, also alle Markierungen bei bisher markierten Einträgen entfernt.

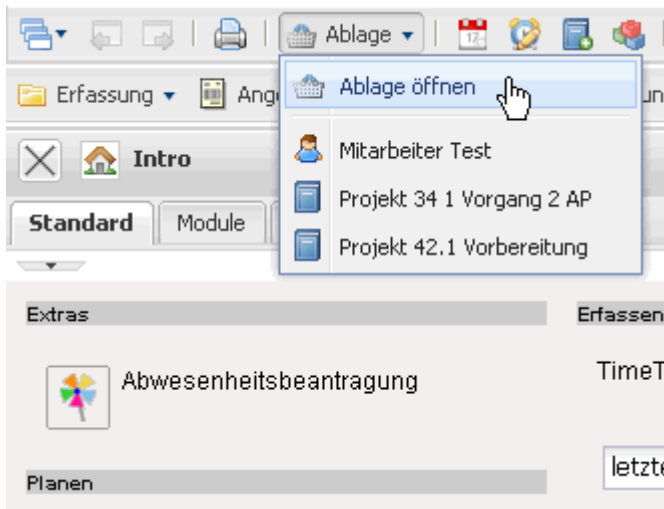


Toolbar

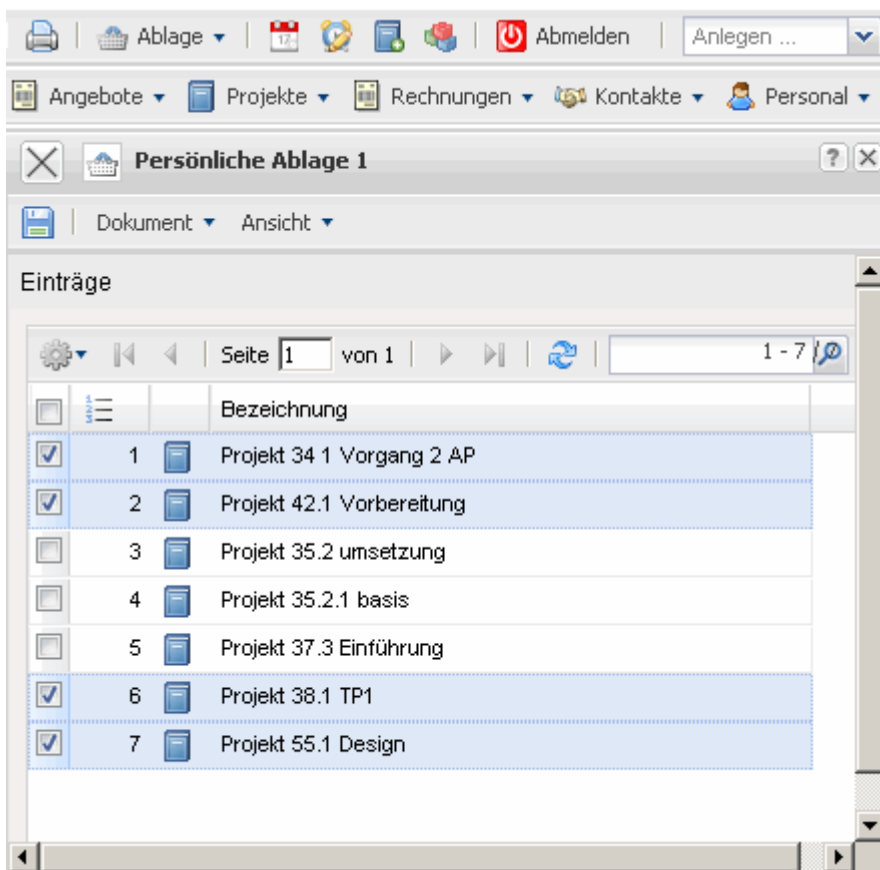
Die persönliche Ablage kann auch aus der oberen Menüleiste heraus aufgerufen werden. Unter "Ablage" befindet sich eine Funktion ...



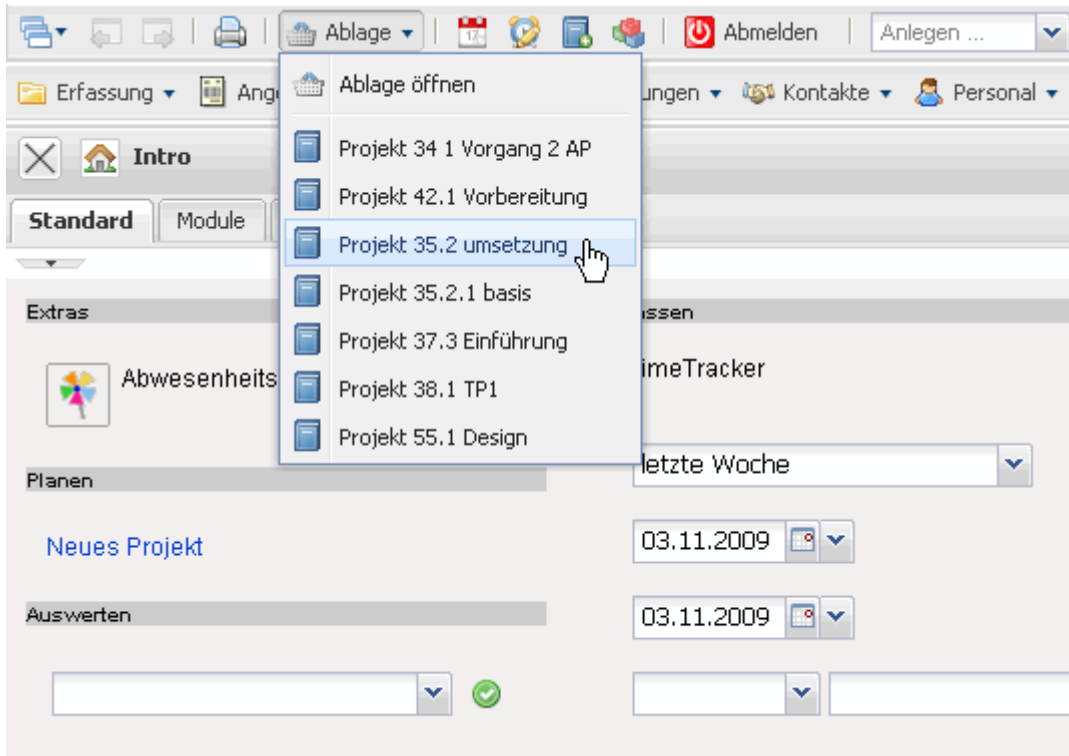
... "Ablage öffnen" und damit der Inhalt der persönlichen Ablage.



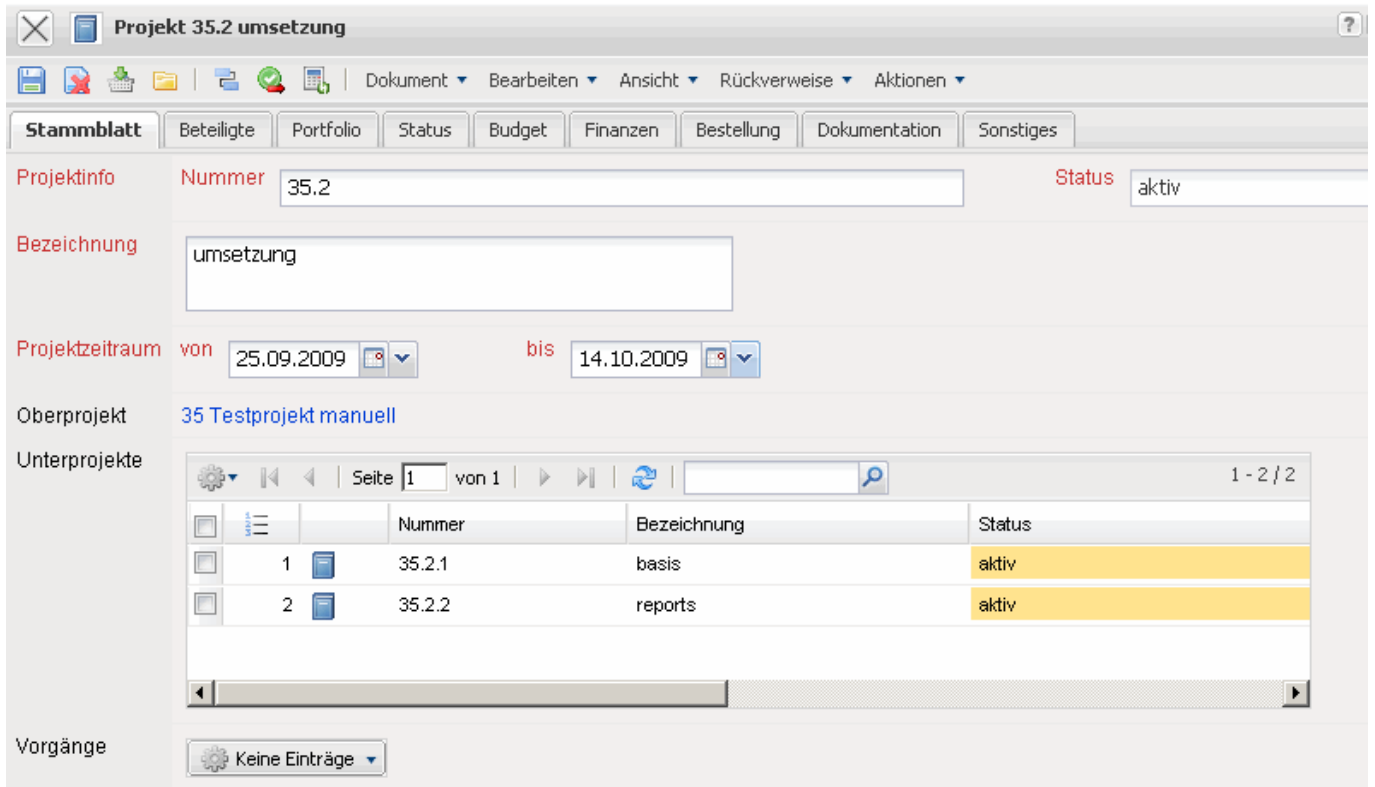
Die Funktion "Ablage öffnen" öffnet die persönliche Ablage des angemeldeten Benutzers ...



... und durch Klicken auf die Einträge der Ablage (hier Projekt DS09) ...



... öffnet sich direkt die Maske des abgelegten Datensatzes.




Meilensteine

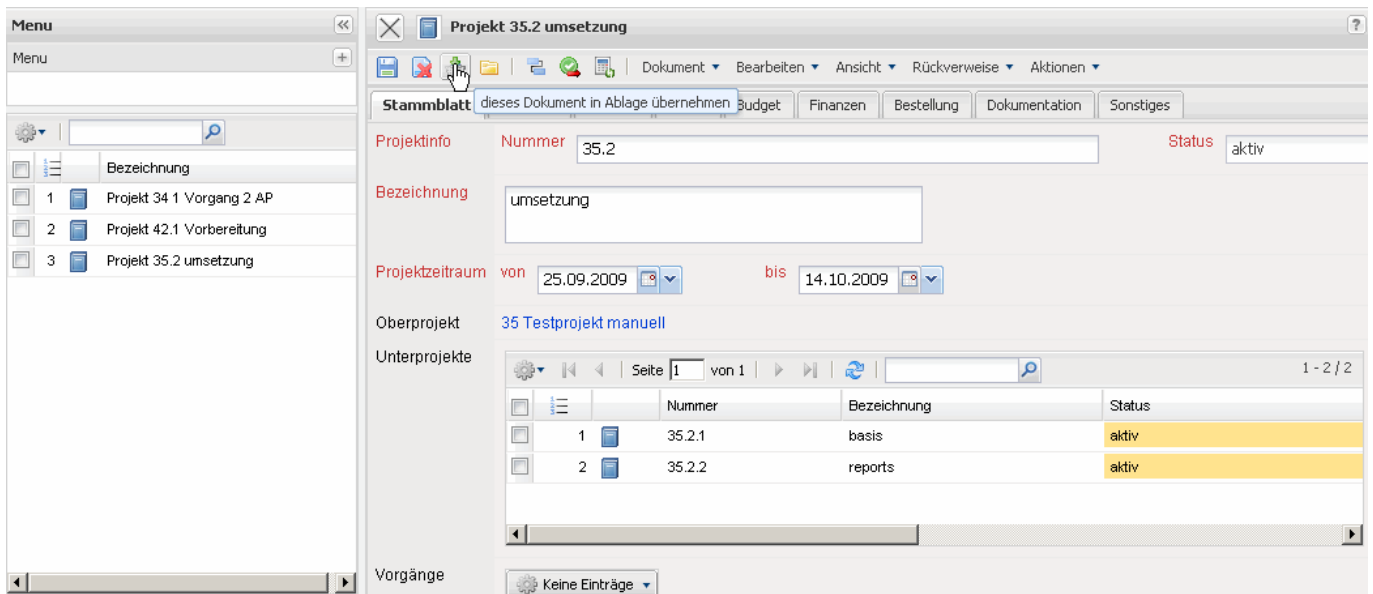
Nummer	Bezeichnung
1	Gesamtabn

Fertigstellung

Nummer	Fertigstellung
1 %	35.2-A 65,00

In die Ablage übernehmen

Geöffneten Dokumente können direkt in die persönliche Ablage mit Hilfe des Symbols  übernommen werden. Im Beispiel wird ein Projekt direkt ...



Projekt 35.2 umsetzung

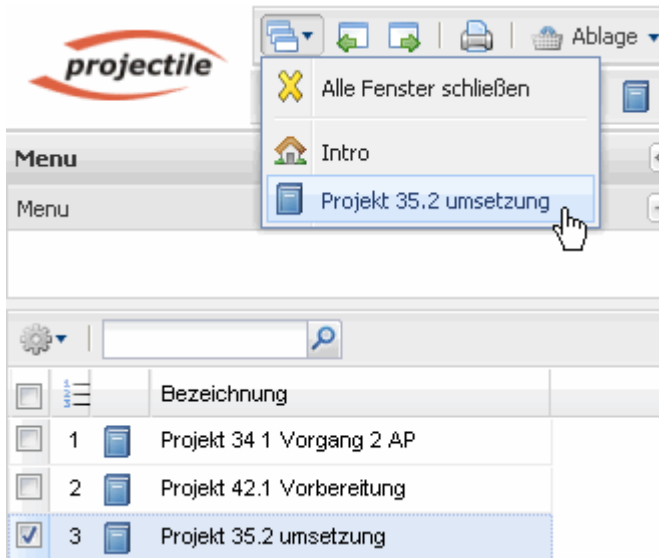
Stammblatt dieses Dokument in Ablage übernehmen Budget Finanzen Bestellung Dokumentation Sonstiges

Projektdetails:
Projektinfo: Nummer 35.2, Status aktiv
Bezeichnung: umsetzung
Projektzeitraum: von 25.09.2009 bis 14.10.2009
Oberprojekt: 35 Testprojekt manuell
Unterprojekte:

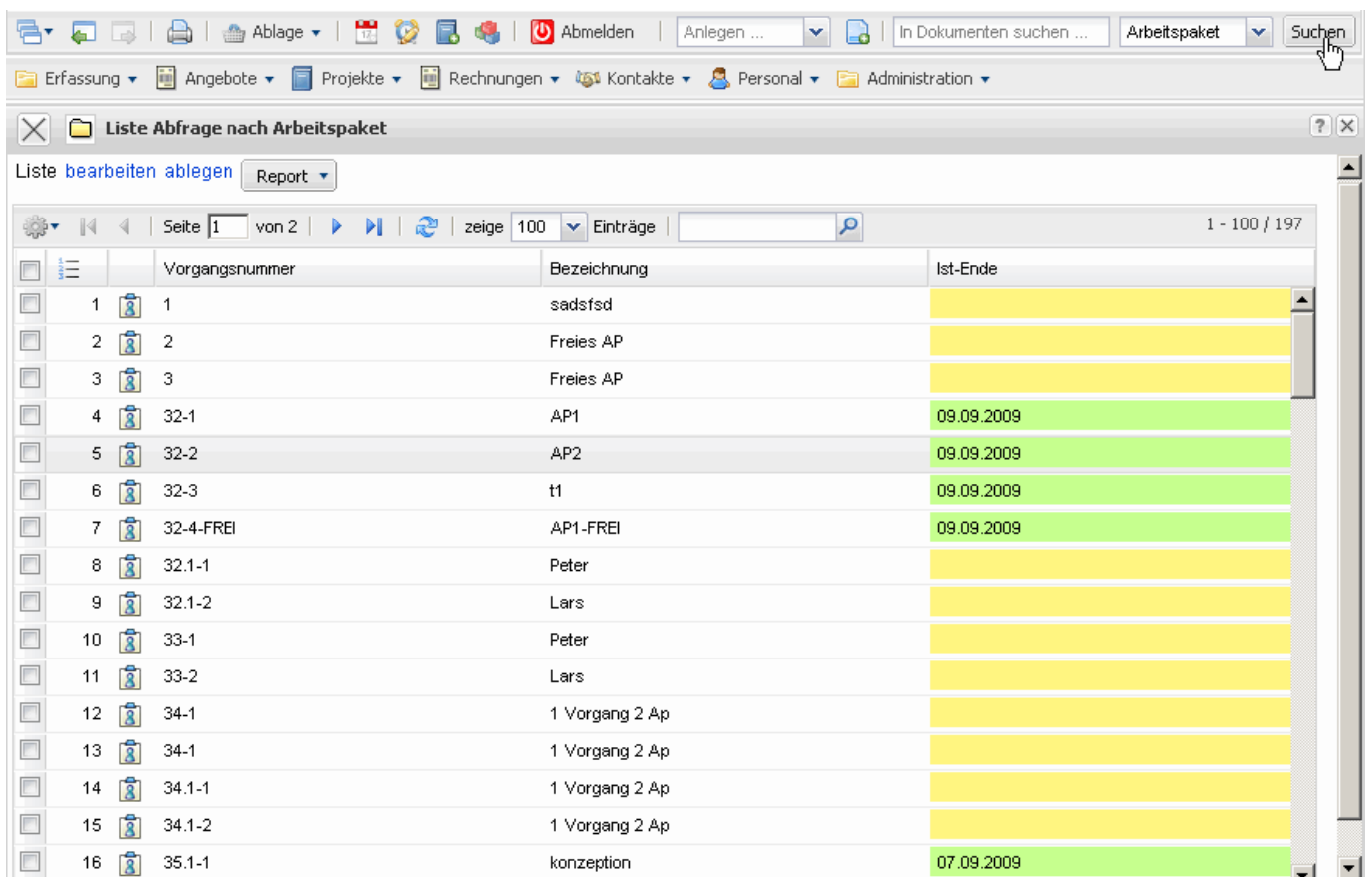
Nummer	Bezeichnung	Status
1	35.2.1 basis	aktiv
2	35.2.2 reports	aktiv

Vorgänge: Keine Einträge

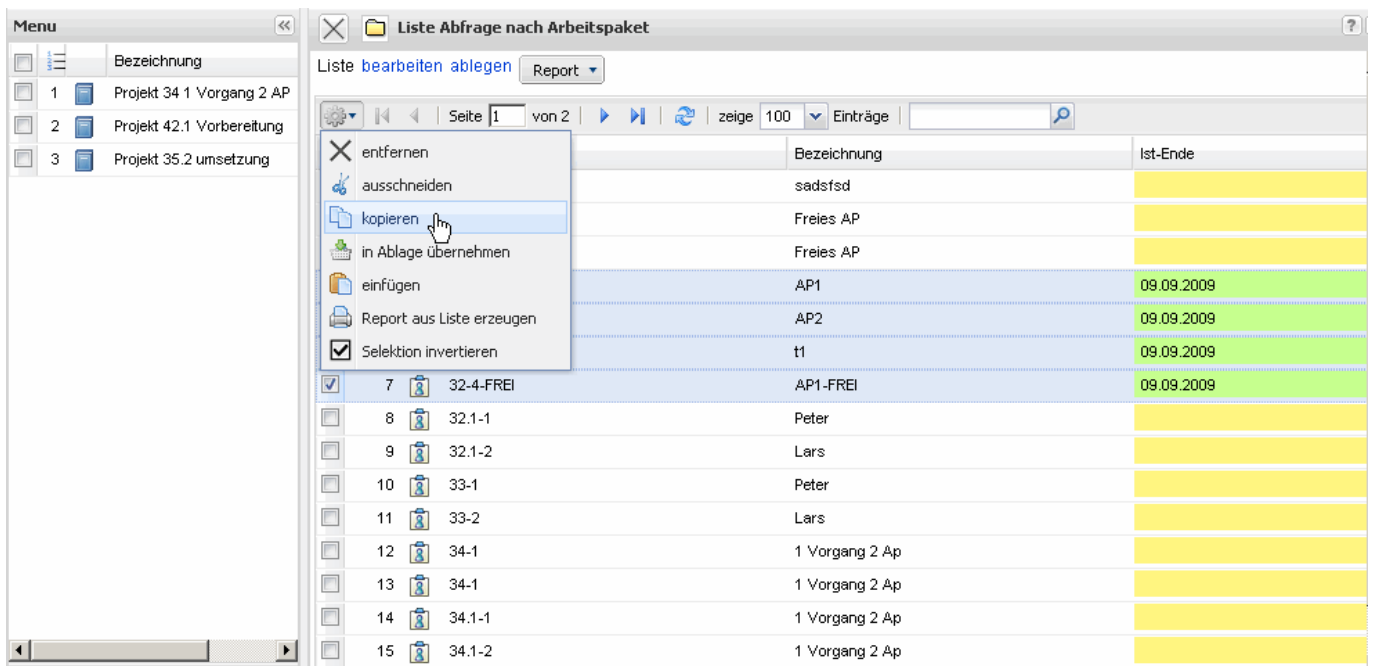
... in die persönliche Ablage übernehmen.



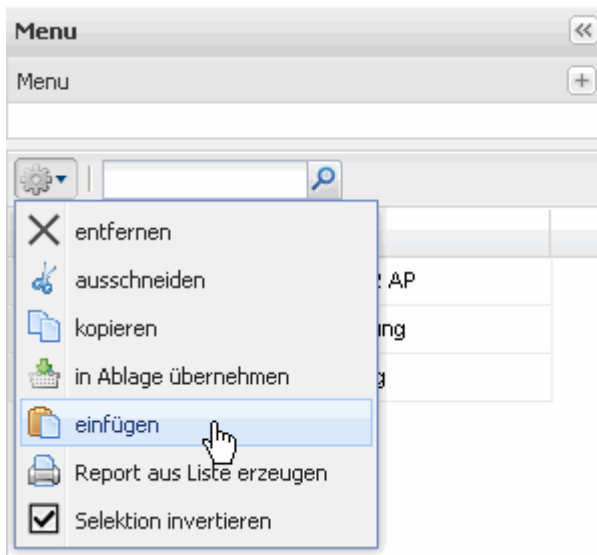
Aus beliebigen Mehrfachauswahlfeldern (wie hier aus der Trefferliste in der Suchmaschine oder direkt aus den Dokumenten) ...



... können mehrere Einträge markiert, kopiert und ...



... in die persönliche Ablage durch Einfügen ...



... übernommen werden.

Menu	
Menu	
	<input type="text"/>
Bezeichnung	
<input type="checkbox"/>	1 Projekt 34.1 Vorgang 2 AP
<input type="checkbox"/>	2 Projekt 42.1 Vorbereitung
<input type="checkbox"/>	3 Projekt 35.2 umsetzung
<input type="checkbox"/>	4 Arbeitspaket 32-1 AP1
<input type="checkbox"/>	5 Arbeitspaket 32-2 AP2
<input type="checkbox"/>	6 Arbeitspaket 32-3 t1
<input type="checkbox"/>	7 Arbeitspaket 32-4-FREI AP1-FREI

From: <https://infodesire.net/dokuwiki/> - **Projectile-Online-Handbuch**

Permanent link: https://infodesire.net/dokuwiki/doku.php?id=handbuch:kapitel_3:3.02.1_persoenliche_ablage&rev=1287066746

Last update: **2019/10/25 14:10**