

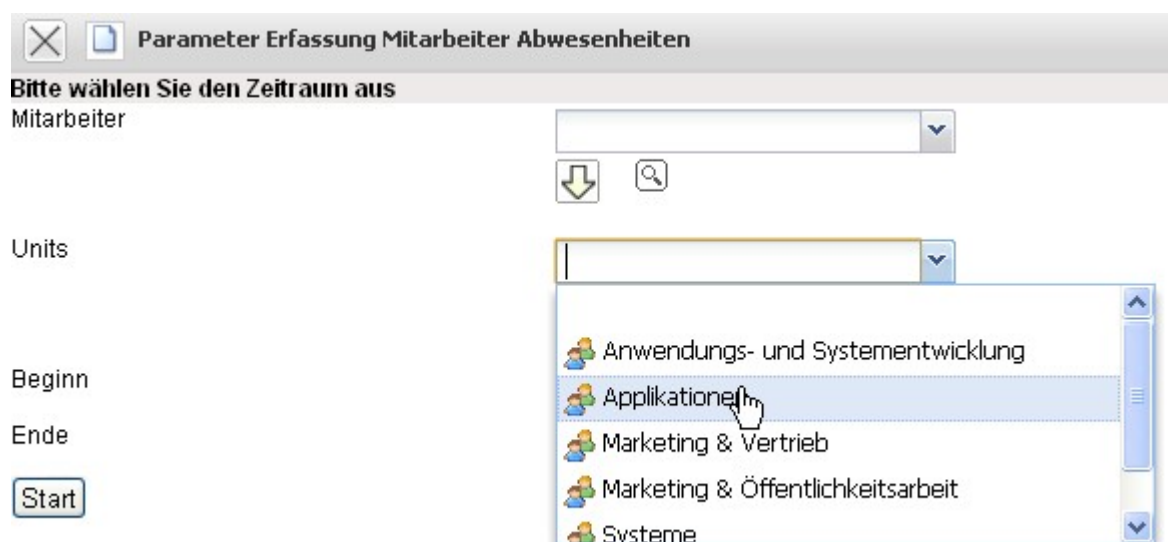
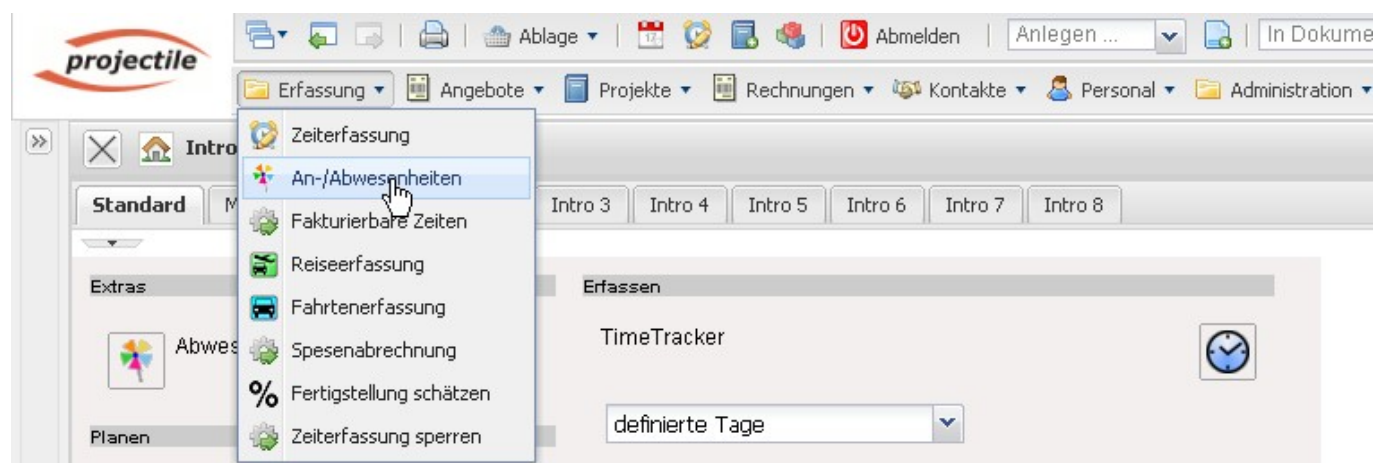
[zurück](#) [Home](#) [weiter](#)

2.3.02 An-/Abwesenheit

Diese Maske ermöglicht die Erfassung der Arbeits- und Fehlzeiten zu einem bestimmten Datum durch Eingabe der Dauer einer bestimmten Tätigkeitsart. Über diesen Dokumenttyp können Arbeitszeiten auch nacherfasst werden, falls die Zeiterfassung vom Projektmitarbeiter nicht genutzt wurde oder falls Fehlzeiten, wie Krankheit oder Urlaub, erfasst werden sollen. In der Schnellerfassung können längere Abwesenheiten (beispielsweise mehrere Wochen Urlaub) erfasst werden.

Tipp: Mehr zu diesem Thema erfahren Sie im Abschnitt [4.3.06 An-/Abwesenheiten erfassen](#).

Anmerkungen: Alternativ können die Abwesenheiten Urlaub und Krankheit in der Abwesenheitserfassung vorgenommen werden. Diese Abwesenheiten können auch zentral im Dokument [An/Abwesenheit](#) oder mit Hilfe der Funktionalität "Erfassung ⇒ Abwesenheiten" gebucht werden.



Hier wählt man zunächst die Mitarbeiter (auch mehrere) oder die [Unit](#) (alle Mitarbeiter des Standortes oder der Abteilung) und den Zeitraum aus.

Abwesenheiten (Urlaub oder Krankheit) im Block zu erfassen.

From:

<https://infodesire.net/dokuwiki/> - **Projectile-Online-Handbuch**

Permanent link:

https://infodesire.net/dokuwiki/doku.php?id=handbuch:kapitel_2:2.3.02_abwesenheit&rev=1258640468



Last update: **2019/10/25 14:10**