

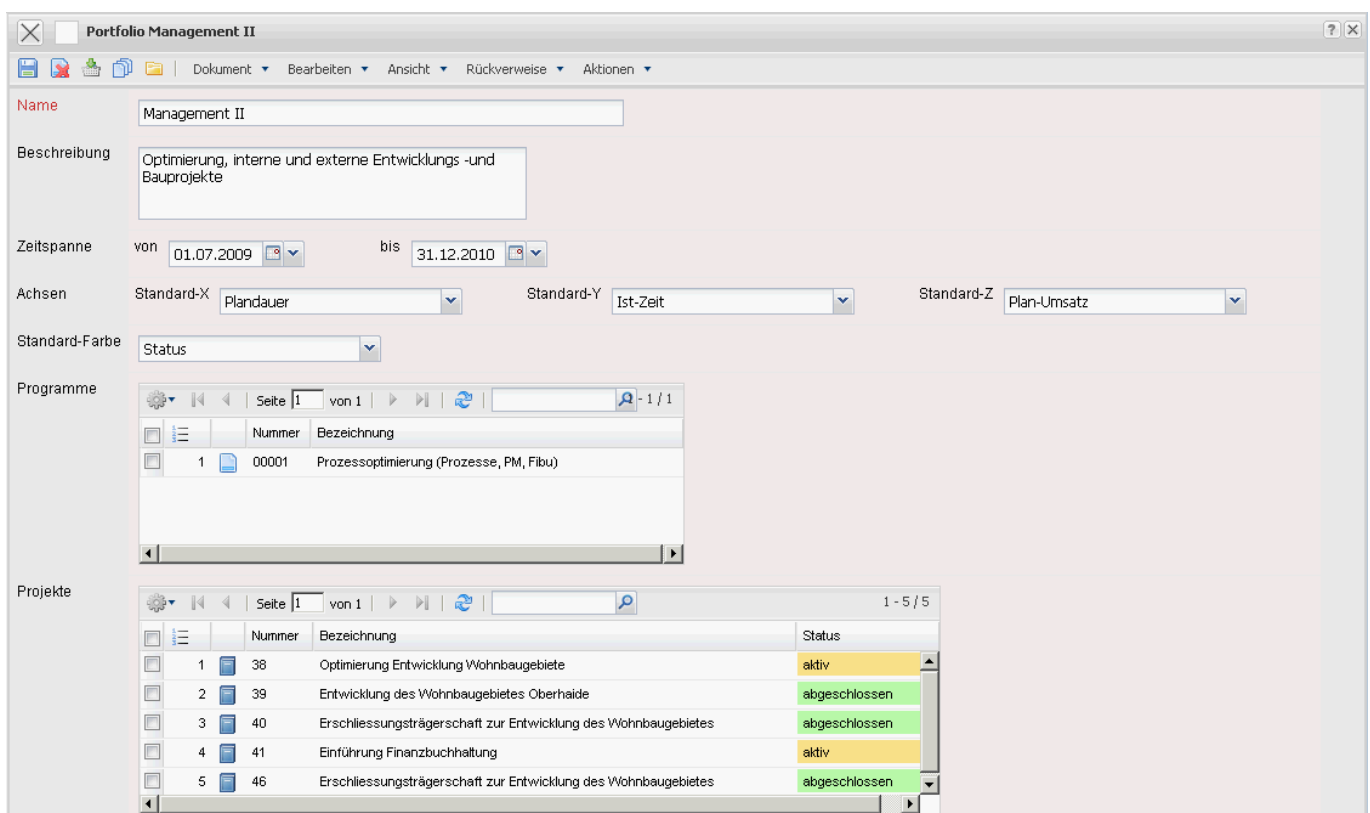
[zurück Home weiter](#)

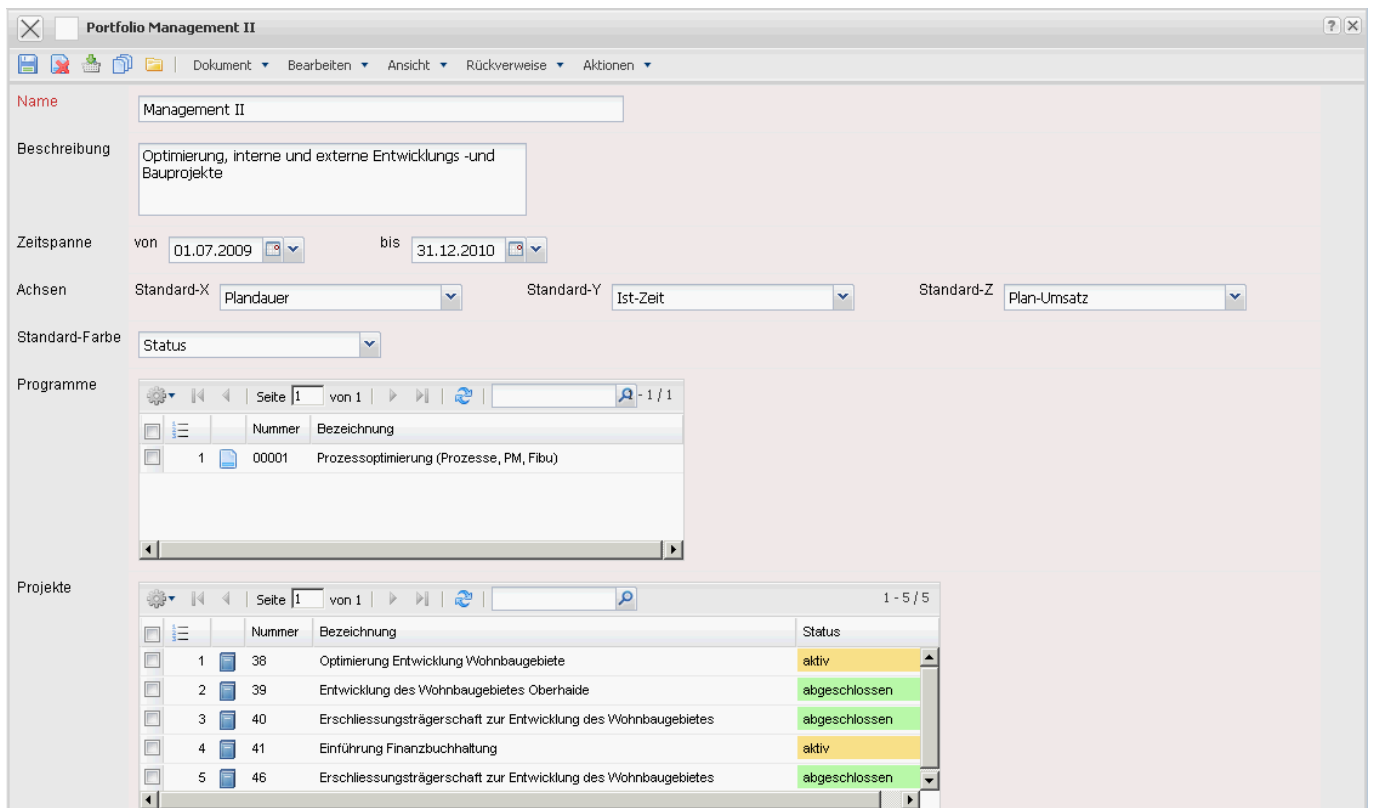
# 2.02.15 Portfolio

Die Maske Portfolio ermöglicht die Verwaltung von Projektportfolio-Management für beliebige ausgewählte Projekte und qualitative Merkmale. Unter Projektportfolio-Management wird die Planung, Steuerung und Kontrolle ausgewählter Projekte einer Organisation verstanden.

Basis des Projektportfolio-Managements sind die Zusammenstellungen von Projekten. In dieser Maske können die Projekte zusammengestellt werden und die Achsen für die Auswertungen vordefiniert werden.

**Tipp:** Mehr zu diesem Thema erfahren Sie im Abschnitt [4.2.10 Portfoliomanagement](#).





Die Maske beinhaltet folgende Elemente:

Auf dem "Stammbblatt":

- **Name:** Dieses alphabetische Feld kennzeichnet das Portfolio eindeutig im System.
- **Beschreibung:** Diese Felder bezeichnen das Portfolio (Langtext, 255 Zeichen).
- **Standard-X, Standard-Y und Standard-Z:** Diese Werte erlauben die Definition der Standardachsen für das Portfolio für die Portfolio-Auswertung. Die Kennzahlen für die Achsen sind beispielsweise Plan-Aufwand, Ist-Aufwand, Plankosten, Istkosten, Plan-Umsätze, Angebotswert, Rechnungsbetrag, Wahrscheinlichkeit und Fertigstellungsgrad.
- **Standard-Farbe:** Dieser Wert erlaubt die Definition der Kategorie für die Farbe der Blasen im Bubble-Chart (Portfolio-Auswertung). Diese Kategorien sind beispielsweise die Projektkategorie, Priorität und der Projektstatus.
- **Projekte:** In dieser Mehrfachauswahl können beliebig viele Projekte zu einem Portfolio zusammengestellt werden.

Der Dokumenttyp beinhaltet folgende Aktionen:

- **Portfolio-Diagramm:** Mit dieser Aktion kann direkt die Portfolio-Auswertung für das ausgewählte Portfolio geöffnet werden.

From: <https://infodesire.net/dokuwiki/> - **Projectile-Online-Handbuch**

Permanent link: [https://infodesire.net/dokuwiki/doku.php?id=handbuch:kapitel\\_2:2.02.15\\_portfolio&rev=1258708605](https://infodesire.net/dokuwiki/doku.php?id=handbuch:kapitel_2:2.02.15_portfolio&rev=1258708605)

Last update: **2019/10/25 14:10**

