


[zurück Home weiter](#)

4.2.02 Projektdaten verwalten (Projektplanung - Fortsetzung)

Integrierte Projektauswertungen

Die Projektauswertungen können entweder direkt aus der Projektplanung ausgeführt werden oder mit Hilfe des Auswertungsblockes "Projektauswertungen". In der Projektplanung stehen die wichtigsten Projekt- und Kapazitätsauswertungen zur Verfügung. Die Auswertungen stehen hier allerdings nur eingeschränkt im Bezug auf die Selektionskriterien zur Verfügung.

Im folgenden Beispiel wird für das Projekt 92 QM-Modul mit Hilfe des Buttons  zunächst der Dialog "Projektplanung und Auswertung" geöffnet ...

Stammblatt	Beteiligte	Portfolio	Zeiten	Budget	Finanzen	Bestellung	Sonstiges	Alle
------------	------------	-----------	--------	--------	----------	------------	-----------	------

Projektinfo: Nummer 92, Status aktiv

Bezeichnung: QM-Modul

Projektzeitraum: von 05.12.2006 bis 26.01.2007

Oberprojekt:

Unterprojekte:

Nummer	Bezeichnung	Status
1 92.1	Planung	abgeschlossen
2 92.2	Umsetzung	aktiv

Vorgänge:

Vorgangsnummer	Bezeichnung
1 92-1	Projektleitung

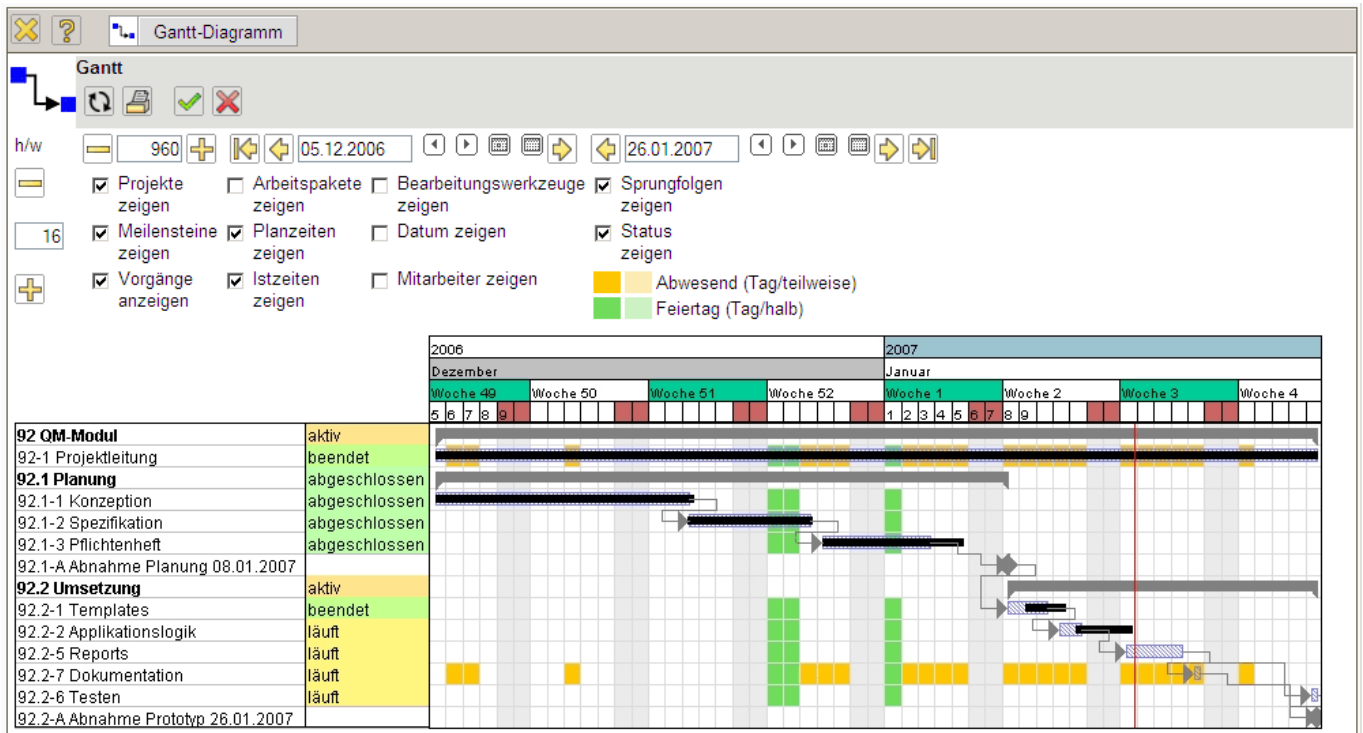
Meilensteine: Keine Einträge


Fertigstellung: Keine Einträge

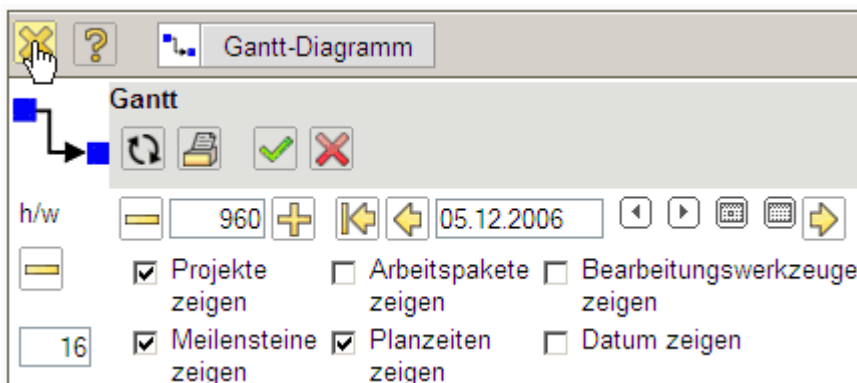
... und anschließend die Auswertung ...

Fixiert	Nummer	Bezeichnung	Plan-Aufwand [Pt]	Plan-Beginn	Plan-Ende	Projekt	Externer Stundensatz [EUR]	#	# Vorgänger
	92	QM-Modul	30	05.12.2006	26.01.2007				
	92-1	Projektleitung	5	05.12.2006	26.01.2007	92 QM-Modul		#1	
	92.1	Planung	10	05.12.2006	08.01.2007	92 QM-Modul			
	92.2	Umsetzung	15	08.01.2007	26.01.2007	92 QM-Modul			

... "Gantt-Diagramm" generiert. Die Auswertung Gantt-Diagramm ist eine projektbezogene Balkenauswertung. Ein Balkenplan ist ein Diagramm zur Visualisierung der Zeitplanung eines Projektes. Im Gantt-Diagramm werden die Plandaten für das Hauptprojekt und die Unterprojekte als graue Balken mit Phasen, die Meilensteine als graue Rauten und die Arbeitspakete als blaue Balken dargestellt. Die Pfeile zwischen den Arbeitspaketen symbolisieren die Ablaufbeziehungen. Für dieses Projekt sind Zeiten und Trendtermine erfasst worden. Die Erfassung für die Projekte und Arbeitspakete werden als schmale schwarze Balken dargestellt und die Schätzungen für die Meilensteine als horizontale Linien.

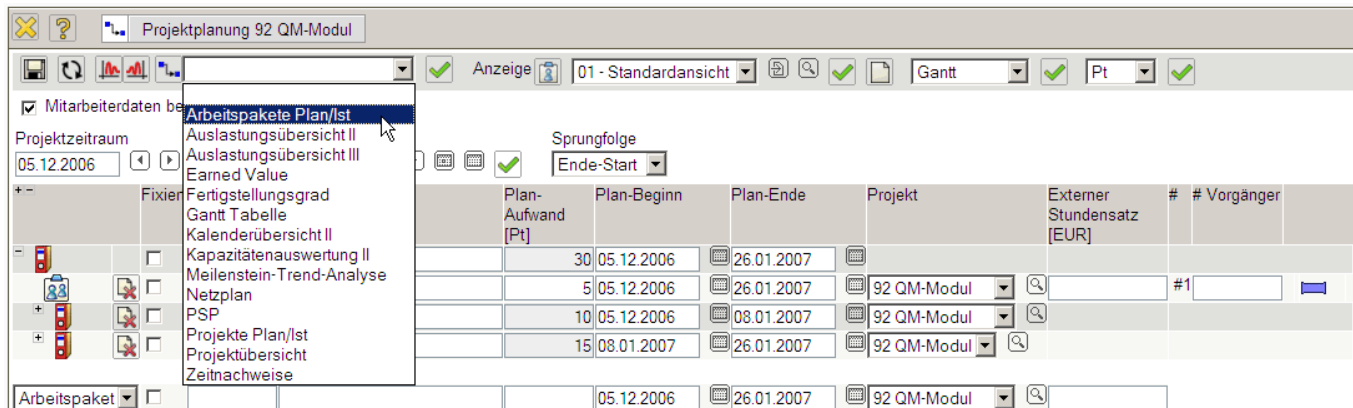


Mit  wird die Auswertung geschlossen.



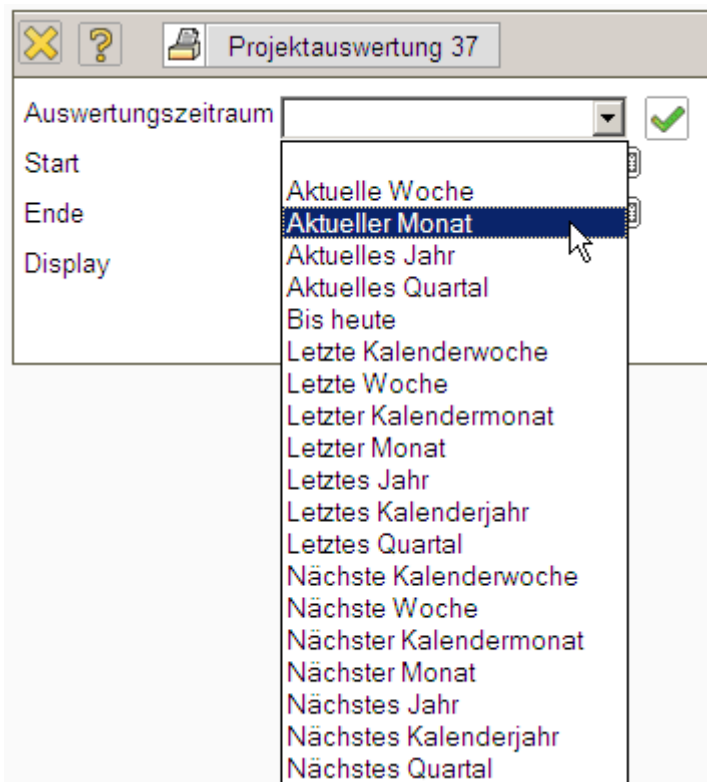
In der Auswertungs-Auswahlbox befinden sich die wichtigsten Projekt- und Kapazitätsauswertungen. Derzeit sind hier die Auswertungen Arbeitspakete Plan/Ist, Auslastungsübersicht II und III, Earned-Value-Analyse, Visualisierung Fertigstellungsgrad, Gantt-Tabelle, Kalenderübersicht II, Kapazitätsauswertung II, Meilenstein-Trend-Analyse, Netzplan, Projektstrukturplan, Projekte Plan/Ist, Projektübersicht und Zeitnachweise verfügbar.

Um diese Auswertungen zu nutzen, muss zunächst die Auswertung ausgewählt werden ...

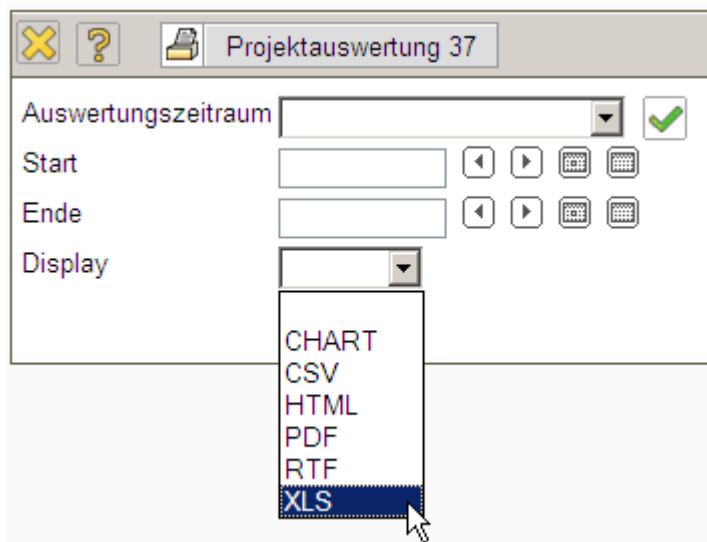


... und (wenn Java-Skript deaktiviert ist) die Auswahl bestätigt werden.

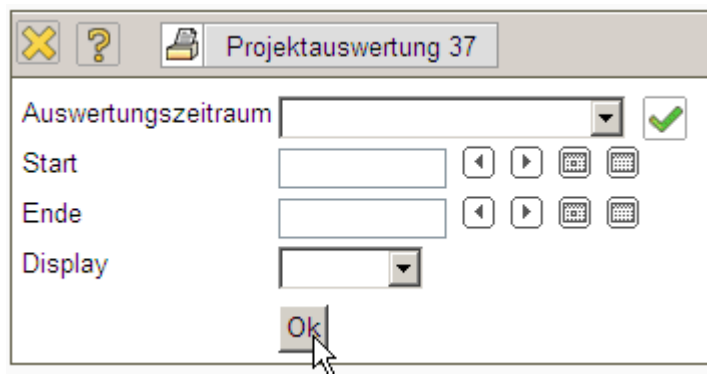
Anschließend öffnet sich ein Dialog für die zeitliche Einschränkung der Auswertungsergebnisse ...



... und eine Auswahlmöglichkeit das Ausgabeformat zu bestimmen.



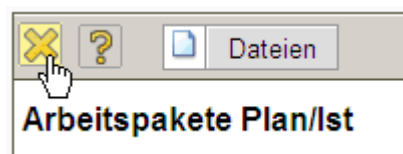
Nach der Bestätigung durch "OK" ...



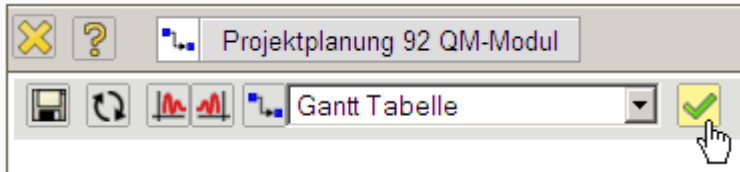
... wird die Auswertung (hier Arbeitspakete Plan/Ist) generiert.

Projekt	Vorgang	Mitarbeiter	Plan [h]	Ist [h]	Rest [h]	Differenz	Plan-Beginn	Plan-Ende	Ist-Ende	Status	FG [%]
92 QM-Modul	92-1 Projektleitung	Schaub Peter	40,00	39,00	0,00	1,00	05.12.2006	26.01.2007	26.01.2007	erledigt	100,00
92.1 Planung	92.1-1 Konzeption	Becker Norbert	24,00	25,00	0,00	-1,00	05.12.2006	20.12.2006	20.12.2006	erledigt	100,00
92.1 Planung	92.1-2 Spezifikation	Batzeck Klaus	24,00	23,00	0,00	1,00	20.12.2006	27.12.2006	27.12.2006	erledigt	100,00
92.1 Planung	92.1-3 Pflichtenheft	Schmidt Lisa	32,00	35,00	0,00	-3,00	28.12.2006	03.01.2007	05.01.2007	erledigt, verspätet	100,00
92.2 Umsetzung	92.2-1 Templates	Becker Norbert	24,00	24,00	0,00	0,00	08.01.2007	10.01.2007	11.01.2007	erledigt, verspätet	100,00
92.2 Umsetzung	92.2-2 Applikationslogik	Schneider Christian	48,00	36,00	8,00	12,00	11.01.2007	12.01.2007		in Arbeit, verspätet	81,55
92.2 Umsetzung	92.2-5 Reports	Lange Sandra	32,00	0,00	32,00	32,00	15.01.2007	18.01.2007		geplant	0,00
92.2 Umsetzung	92.2-6 Testen	Franke Helene	8,00	0,00	8,00	8,00	26.01.2007	26.01.2007		geplant	0,00
92.2 Umsetzung	92.2-7 Dokumentation	Schaub Peter	8,00	0,00	8,00	8,00	19.01.2007	19.01.2007		geplant	0,00
			240,00	182,00	56,00	58,00					

Mit  wird die Auswertung geschlossen.



Die Auswertung "Gantt-Tabelle" ...



... liefert eine Übersicht über alle Elemente des Projektstrukturplans und der Meilensteine der selektierten Projekte. Die Plan-, Ist- und Restaufwände für die Elemente werden zusammen mit Termin- und Kosteninformationen sowie Kennzahlen in einer Liste dargestellt. Dabei werden die Plandaten aus den Arbeitspaketen bestimmt und die Ist-Zeiten werden aus den Erfassungsdaten des TimeTrackers gewonnen.

Projektauswertung												
Projekt	Mitarbeiter	Plan[h]	Ist-Zeit[h]	Differenz[h]	Rest[h]	Plan-Beginn	Plan-Ende	Ist-Ende	Status	Fertigstellung[%]	CPI	SPI
92 QM-Modul	1: Schaub Peter	240,00	184,00	56,00	60,00	05.12.2006	26.01.2007				0,98	0,90
92-1 Projektleitung	1: Schaub Peter	40,00	41,00	-1,00	4,00	05.12.2006	26.01.2007		in Arbeit	100,00	0,89	1,17
92.1 Planung	1: Schaub Peter	80,00	83,00	-3,00	0,00	05.12.2006	08.01.2007				0,96	1,00
92.1-A Abnahme Planung 08.01.2007	1: Schaub Peter					08.01.2007	08.01.2007					
92.1-1 Konzeption	1: Becker Norbert	24,00	25,00	-1,00	0,00	05.12.2006	20.12.2006	20.12.2006	erledigt	100,00	0,96	1,00
92.1-2 Spezifikation	1: Batzeck Klaus	24,00	23,00	1,00	0,00	20.12.2006	27.12.2006	27.12.2006	erledigt	100,00	1,04	1,00
92.1-3 Pflichtenheft	1: Schmidt Lisa	32,00	35,00	-3,00	0,00	28.12.2006	03.01.2007	05.01.2007	erledigt, verspätet	100,00	0,91	1,00
92.2 Umsetzung	1: Schaub Peter	120,00	60,00	60,00	56,00	08.01.2007	26.01.2007				1,05	0,72
92.2-A Abnahme Prototyp 26.01.2007	1: Schaub Peter					26.01.2007	26.01.2007					
92.2-1 Templates	1: Becker Norbert	24,00	24,00	0,00	0,00	08.01.2007	10.01.2007	11.01.2007	erledigt, verspätet	100,00	1,00	1,00
92.2-2 Applikationslogik	1: Schneider Christian	16,00	14,00	2,00	2,00	11.01.2007	12.01.2007		in Arbeit, verspätet	87,50	1,00	0,88
92.2-2 Applikationslogik	1: Miller John	16,00	10,00	6,00	4,00	11.01.2007	12.01.2007		in Arbeit, verspätet	71,43	1,14	0,71
92.2-2 Applikationslogik	1: Becker Norbert	16,00	12,00	4,00	2,00	11.01.2007	12.01.2007		in Arbeit, verspätet	85,71	1,14	0,86
92.2-5 Reports	1: Lange Sandra	32,00	0,00	32,00	32,00	15.01.2007	18.01.2007		geplant	0,00	0,00	0,00
92.2-6 Testen	1: Franke Helene	8,00	0,00	8,00	8,00	26.01.2007	26.01.2007		geplant	0,00	0,00	0,00
92.2-7 Dokumentation	1: Schaub Peter	8,00	0,00	8,00	8,00	19.01.2007	19.01.2007		geplant	0,00	0,00	0,00

Weitere Informationen finden Sie im Tutorial im [Abschnitt 5.12.2](#).

From: <https://infodesire.net/dokuwiki/> - **Projectile-Online-Handbuch**

Permanent link: https://infodesire.net/dokuwiki/doku.php?id=en:gui5:handbuch:kapitel_4:4.2.02_projektdaten_verwalten_projektplanung_-_fortsetzung

Last update: 2020/01/17 14:45